



For you to create



Fundermax

Exterior Pro 2.2 Authentic

Stejně jedinečný
jako já.





Obsah

Informace o produktu	4
Udržitelný rozvoj a životní prostředí	8
Kolekce Authentic	12

Fundermax

Ať už se jedná o nábytek, fasády nebo interiérový design: tam, kde se setkávají nápady a materiály, najdete Fundermax. Jako světový lídr v oblasti kompaktních desek a výrobce vysoce kvalitních dřevěných materiálů a laminátů se společnost může pochlubit 130letou historií. Trvalý úspěch je založen na nejvyšší kvalitě, inovativním a rozmanitém designu a udržitelné výrobě. Vyrobeno v Rakousku – s velkou láskou k dřevu jako přírodnímu materiálu, tvořivosti a fantazii.

- Moderní výrobní závody v Rakousku, Norsku a Nizozemsku
- Přibližně 1500 zaměstnanců
- Součást Constantia Industries AG
- Integrovaný systém řízení certifikovaný podle norem ISO: 9001 kvalita, 14001 životní prostředí, 50001 energetická účinnost, 45001 bezpečnost práce
- Certifikace FSC, PEFC a SURE

1 Informace o produktu



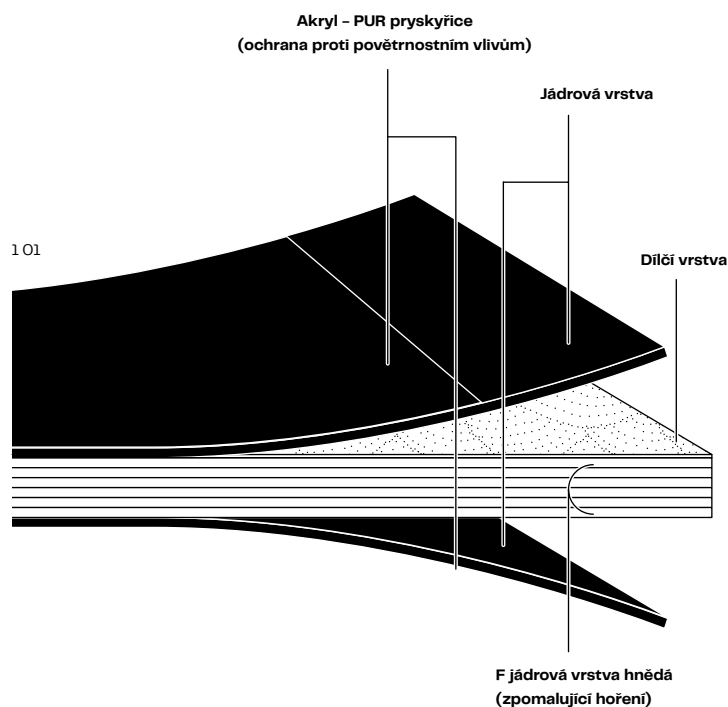
**„Jen dobré nápady a výrobky
obstojí ve zkoušce časem.“**

(Isabelle S., Project Manager)



Popis materiálu

Max Compact Exterior Authentic jsou duromerové vysokotlaké lamináty (HPL) v souladu s EN 438-6, které se vyrábějí ve vysokotlakých lisech za vysokého tlaku a teploty. Díky dvakrát tvrzeným akryl-polyuretanovým pryskyřicím, poskytují tyto odolné desky účinnou ochranu proti povětrnostním vlivům a jsou vhodné pro nejrůznější venkovní aplikace.

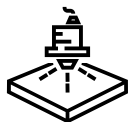


1 01 Konstrukce desek Max Compact Exterior Authentic

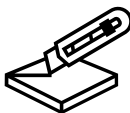
Vlastnosti materiálu



Extremně odolný vůči povětrnostním vlivům



Dvojitě tvrzené



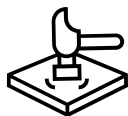
Odolné proti poškrábání



Odolné vůči rozpouštědlům



Snadná údržba



Odolné proti průrazu



Snadná instalace

Rozměry

- JU = 4,100 x 1,300 mm
- XL = 4,100 x 1,854 mm
- OF = 3,670 x 1,630 mm

Jádro

Jádro je dostupné v F-kvalitě a hnědé barvě.

Tloušťka

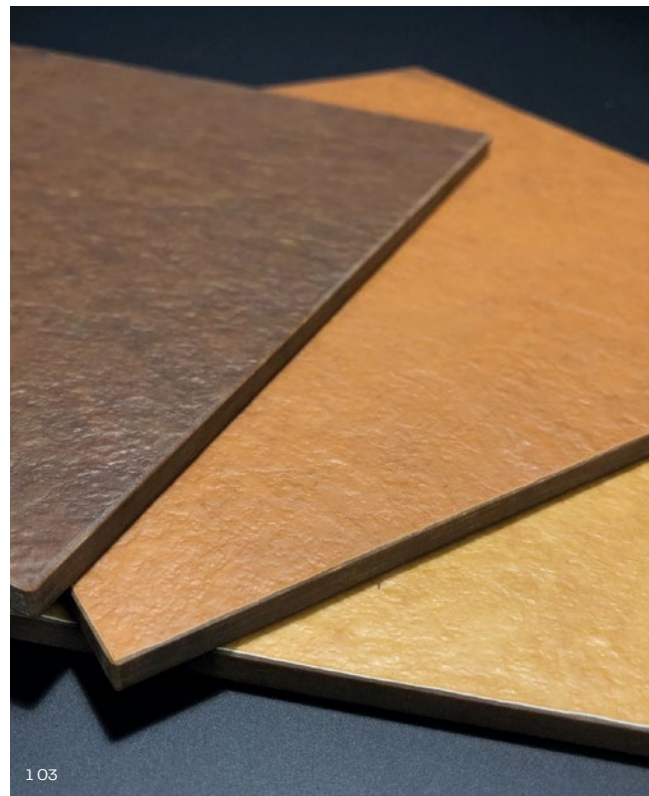
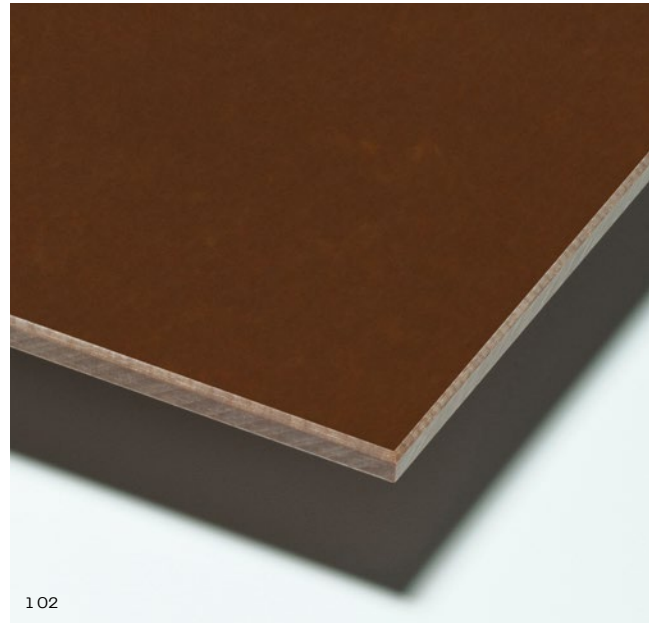
Tloušťky, provedení a tolerance naleznete v části Portfolio výrobků na straně 16.

Odolnost proti skluzu (NH Hexa)


- R10 v souladu s DIN 51130
- Skupina C v souladu DIN 51097

Zkouška – Všeobecné schválení typu

Zkouška č. Z-10.3-712



2 Udržitelný rozvoj a životní prostředí



„Moje práce by měla zanechat stopu, ale udržitelným způsobem“

(Henrik T., Entrepreneur)



Udržitelnost ve společnosti

Společnost Fundermax je specialistou na zpracování obnovitelných surovin již více než 130 let. To znamená uzavřené výrobní cykly, recyklaci zbytků ve výrobním procesu a využití energie v ekologických teplárnách. Fundermax dodává dálkové vytápění do více než 8 500 domácností.

Management kvality

Výrobní zařízení a procesy jsou založeny na mezinárodně uznávaných normách (ISO 9001, ISO 14001, ISO 50001, ISO 45001). Společnost Fundermax se při nákupu surovin a předběžných produktů řídí také aktuálními standardy, jako jsou FSC®-C101966 a PEFC™ (podrobnosti: www.fundermax.com).

Udržitelná výroba

Desky Max Compact se skládají z přírodních vláken (přibližně 65 % celkové hmotnosti) a jsou vyrobeny převážně ze dřeva, které bylo zpracováno na „kraftový papír“. Suroviny pro tento kraftový papír jsou vedlejším produktem při výrobě řeziva nebo na pilách. Pocházejí od dodavatelů, kteří jsou certifikováni v souladu se standardy FSC®- C101966 a PEFC™, které zaručují trvale udržitelné hospodaření v lesích.

Kraftový papír je impregnován syntetickými pryskyřicemi v procesu impregnace, poté se suší a lisuje pod vysokým tlakem a za tepla do odolných desek odolných proti vlhkosti. Neobsahují žádné organické halogenové sloučeniny, asbe- stos, konzervační látky na dřevo (fungicidy, pesticidy atd.), síru, rtuť ani kadmium.

Odpadní vzduch odváděný během sušení se upravuje regenerativní tepelnou oxidací. Vzniklé teplo se vrací zpět do procesu, čímž se ročně ušetří přibližně 10 000 tun CO₂. Tato úprava odpadního vzduchu byla také oceněna rakouskou energetickou agenturou a spolkovým ministerstvem životního prostředí cenou „klimaaktiv“.

Nakládání s odpady

Při řezání a frézování panelů Max Compact vznikají třísky. Ty lze tepelně likvidovat v moderních topných systémech bez vzniku kyseliny chlorovodíkové, organických sloučenin chloru nebo dioxinů. Max Compact se rozkládá pouze na oxid uhličitý, dusík, vodu a popel. Vzniklá energie se využívá pro dálkové vytápění. Likvidace na komerčních skládkách je rovněž povolena, dbejte však na dodržování a respektování zákonů a předpisů platných v dané zemi.



Das Zeichen für verantwortungsvolle Waldwirtschaft

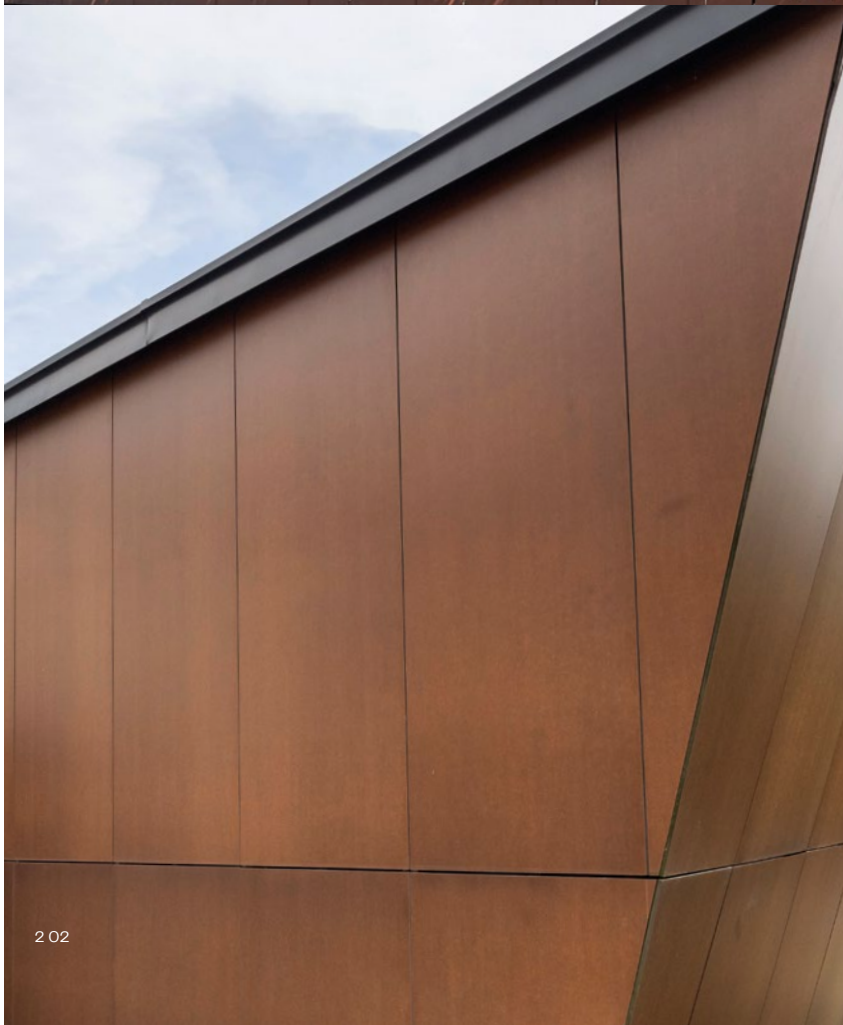




2 01

2 01 Objekt: Les Lofts de la Baume, Frankreich

2 02 Objekt: Obweger Bau Döbriach, Kärnten



2 02

3 Kolekce Authentic

**„Totéž platí pro materiály:
autenticita je klíčová.“**

(Lydia H., Client)





Všichni jsme jedineční, máme silný charakter a ceníme si především jedné věci: autenticity. To máme společně s Exterior Pro 2.2 Authentic. Struktura výrobku poskytuje nesrovnatelný, přirozený vzhled. Výrobní proces tohoto „čistého materiálu“ vytváří odstíny, barevné nuance a fazety, které činí každý kus jedinečným.

Změna je součástí života a charakteru autentických panelů. Individuální vzhled je vytvářen silou přírody (např. působením slunce). Toto záměrné blednutí není na úkor trvanlivosti. Materiál je mimořádně odolný a trvale chrání budovy před povětrnostními podmínkami, UV zářením, nárazy, rozpouštědly a dalšími vlivy.

Dekory

Milovníci hnědé a přírodních tónů se nyní mohou těšit ze tří zcela nových dekorů, které patří do rodiny Authentic Natura (AUTN).

Authentic Mocca

Někdy silnější, mírnější, tmavší, světlejší – celkově je Authentic Mocca více než vkusná kompozice.

Authentic Pecan

U pekanových ořechů je cenný obsah chráněn odolnou skořápkou. Totéž platí pro interiér a fasádu budovy. Použitím „autentického pekanu“ lze dosáhnout estetického vzhledu.

Authentic Caramel

Fasády ve vzhledu „slaného karamelu“ mají barvu od zlatožluté po medově hnědou. Tento dekor byl inspirován oblíbenými karamelovými bonbony s různými barevnými odstíny.



AU01 Authentic Mocca



AU02 Authentic Pecan



AU03 Authentic Caramel

Struktury

Každý dekor kolekce Authentic je k dispozici ve třech povrchových úpravách.

NT

Hedvábně matný efekt zajišťuje jemný lesk v kombinaci s jemně perličkovým vzhledem, což v kombinaci vytváří celkově příjemnou estetiku fasád.

NY Sky

Přesvědčivá iluze hloubky díky na dotek příjemnému, nerovnému povrchu. Matně vypadající struktura je kombinována s lesklými inkluzemi, které se třpytí v závislosti na tom, jak na ně dopadá světlo.

NH Hexa

Hluboká struktura tohoto povrchu s hroty nejen dobře vypadá, ale také zajišťuje bezpečnost. Protiskluzový reliéf zajišťuje ochranu proti uklouznutí, a to na podlahách balkonů, teras nebo schodů.



NT

NY Sky

NH Hexa

Portfolio výrobků

				Produkt	Max Compact Exterior Pro 2.2 Authentic					
				Rozměry (mm)	4,100 x 1,300	4,100 x 1,854	4,100 x 1,854	3,670 x 1,630	Dekor na zadní straně Orientace dekoru	
				Tloušťka (mm)	6, 8, 10, 12, 13	6, 8, 10, 12, 13	16, 18, 20	6, 8, 10, 12, 13		
				Kvalita/Barva jádra	F-Quality, Hnědá					
Typ dekoru	Číslo dekoru	Název dekoru	Struktura							
C	AU01	Authentic Mocca	NT/NT		○	○		○	X	R
C	AU02	Authentic Pecan	NT/NT		○	○		○	X	R
C	AU03	Authentic Caramel	NT/NT		○	○		○	X	R
C	AU01	Authentic Mocca	NT/NY		○			○	X	R
C	AU02	Authentic Pecan	NT/NY		○			○	X	R
C	AU03	Authentic Caramel	NT/NY		○			○	X	R
C	AU01	Authentic Mocca	NT/NH				○		X	R
C	AU02	Authentic Pecan	NT/NH				○		X	R
C	AU03	Authentic Caramel	NT/NH				○		X	R

Struktura

NT
NY = Sky
NH = Hexa

Dodání

○ = Na základě aktuální dodací lhůty
NT/NY und NT/NH
viz NT výše

Typ dekoru

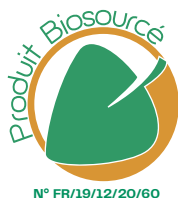
C = Authentic

Dekor/Orientace dekoru

X = Dekor oboustranně
R = U tohoto dekoru záleží na směru.
Prosím zohledněte při optimalizaci a řezání.



Das Zeichen für verantwortungsvolle
Waldwirtschaft

**Poznámka**

Obrázky ukazují dekor Authentic Natura. Vzhledem k materiálu a procesu tisku se mohou originální vzory lišit od obrázků v této brožurě.

Authentic – Technická Data a Zkoušky

Vlastnosti	Testovací Metoda	Výsledek Testu	Hodnota požadovaná normou ¹	Skutečná Hodnota
Stálost na světle a Odolnost vůči povětrnostním vlivům				
Umělé stárnutí	EN 438-2 2016, odst.29, 3000 h	EN 20105-A02 Šedá stupnice	Rozdíl: ≥ 3 , Vzhled: ≥ 4	Rozdíl: 2-3, Vzhled: 5
Odolnost vůči UV záření	EN 438-2 2016, odst. 28	EN 20105-A02 Šedá stupnice	Rozdíl: ≥ 3 , Vzhled: ≥ 4	Rozdíl: 2-3, Vzhled: 3-4
Mechanické vlastnosti				
Objemová hmotnost	DIN 52328 / EN ISO 1183	g/cm ³	$\geq 1,35$	1,44
Pevnost v ohybu	EN ISO 178	MPa	≥ 80	Příčně: 105, Podélně: 170
E-Modul	EN ISO 178	MPa	≥ 9000	Příčně: 11000, Podélně: 16000
Pevnost v tahu	EN ISO 527-2	MPa	-	Příčně: 95, Podélně: 140
Odolnost vůči rázovému zatížení (velká koule)	EN 438-2:2016, odst. 21	mm	$\leq 10,0$	5,0-6,0
Tepelné vlastnosti				
Odolnost vůči vlhkosti	EN 438-2:2016, odst. 15	%	Přirustek hmotnosti: ≤ 8	2
Rozměrová přesnost při zvýšené teplotě	EN 438-2:2016, odst. 17	%	Podélně: $\leq 0,30$, Příčně: $\leq 0,60$	Podélně: 0,08, Příčně: 0,16
Koeficient tepelné roztažnosti	DIN 52328	1/K		18 x 10 ⁻⁶
Tepelná vodivost		W/mK		0,3
Odolnost proti difúzi vodní páry				ca. 17200 μ
Třída stavebních materiálů				
Třída stavebních materiálů Evropa	EN 13501-1	MA39-VFA VIENNA	EUROCLASS B-s2, d0 für 6,0-13,0 mm*	
Požární zkouška fasád Rakousko	ÖNORM B 3800-5	MA39-VFA VIENNA	Testované panely tl. 8,0-13,0 mm	
Třída stavebních materiálů Švýcarsko	EN 13501-1	MA39-VFA VIENNA	EUROCLASS B-s2, d0 pro 6,0-13,0 mm*	
Třída stavebních materiálů Francie	NFP 92501	LNE	M1 pro 2,0-10,0 mm	
Třída stavebních materiálů Španělsko	UNE 23727-90	LICOF	M1 pro 6,0-10,0 mm	
Zkoušky				
Schválení fasády Německo		Institut pro stavební inženýrství Berlin	6, 8, 10 mm, zkouška č. Z-10.3-712	
Pokyny ETB pro součásti zajišťující proti pádu, od 6/1985 Balkonové zábradlí		Technická Universita Hanover	Vyhovuje, (v závislosti na stavebních předpisech a konstrukce zábradlí tloušťka desky 6, 8, 10 nebo 13 mm)	
Avis Technique Francie		CSTB	6, 8, 10 a 13 mm, Dřevěná a kovová nosná konstrukce, Zkouška Avis Technique N° 2/16-1749 Avis Technique N° 2.2/14-1623_V1 Avis Technique N° 2.2/13-1565_V2 Avis Technique N° 2.2/21-1809_V1 Avis Technique N° 2.2/16-1716 Avis Technique N° 2/16-1753 Avis Technique N° 2.2/12-1505*V2	
Winmark		Wintech	A10114	

Pro povrch NT platí tolerance lesku ± 5 GE, měřeno při 60°. Co se týče tolerance barev, platí informační list ÖFHF o tolerancích (stav k 1.1. 2017; www.oefhf.at).

* Výjimka: Balkonový podlahový panel Podio, EUROCLASS B-s2, d0 (6,0-20,0 mm)

¹ V souladu s EN 438-6

² Ukázkový příklad – Fundermax zaručuje pouze dodržení standardních hodnot.

Právní upozornění:

Dodržujte platné stavební předpisy. V tomto ohledu nepřebíráme žádnou odpovědnost.

Zkontrolujte, zda váš stavební projekt splňuje požadavky na účinné omezení šíření požáru (např. OIB RL 2, DE Vzor nařízení o řízení stavebně technických předpisů MVV TB atd.). Tato brožura je určena pro odborníky, kteří jsou seznámeni s příslušnými normami, technickými předpisy, právními požadavky a příslušnými pokyny pro stavební výroby.

Tyto pokyny byly připraveny s velkou pečlivostí, ale rádi bychom upozornili, že odpovědnost za správné plánování vždy nese projektant a odpovědnost za správnou instalaci vždy nese montážní firma.





Fundermax Deutschland GmbH

Mundenheimer Weg 2
D-67117 Limburghof
infogermany@fundermax.biz
www.fundermax.com

Fundermax France S.a.r.l.

29 Rue Maurice Flandin
F-69003 Lyon
accueil@fundermax.biz
www.fundermax.com

Fundermax India Pvt. Ltd.

Sy. No. 7, Honnenahalli, Doddballapur Road,
IND-Yelahanka Hobli, Bangalore - 560064
officeindia@fundermax.biz
www.fundermax.in

Fundermax Italia s.r.l.

Viale Venezia 22
I-33052 Cervignano del Friuli
infoitaly@fundermax.biz
www.fundermax.com

Fundermax North America, Inc.

9800 Twin Lakes Parkway, Suite B,
US-Charlotte, North Carolina 28269
contactfna@fundermax.biz
www.fundermax.us

Fundermax Polska Sp. z o.o.

ul. Rybitwy 12
PL-30 722 Kraków
T: +48 (0)12 65 34 528
infopoland@fundermax.biz

Fundermax Swiss AG

Industriestrasse 38
CH-5314 Kleindöttingen
T: +41 (0)56 268 83 11
infoswiss@fundermax.biz
www.fundermax.com

Fundermax GmbH

Klagenfurter Straße 87-89, A-9300 St. Veit/Glan

T: +43 (0)5 9494-0, F: +43 (0)5 9494-4200

office@fundermax.at

www.fundermax.com

Imprint:

Fundermax GmbH, 9300 St. Veit/Glan, Austria
Výrobce: Print Alliance, 2540 Bad Vöslau, Austria

