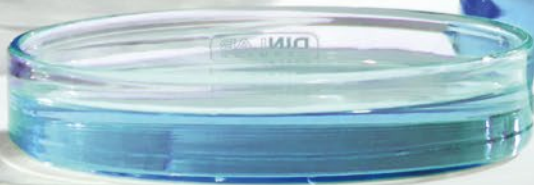


Interior 2.3

L

A

B



For you to create

Para espacios
que exigen la
perfección.

L A B
Fundermax

Exención de responsabilidad

La información facilitada en este documento tiene exclusivamente fines de información general. No todos los sistemas mencionados y representados en este documento son adecuados o aptos para todas las aplicaciones y ámbitos. Todos los clientes, así como terceros, están obligados a informarse detalladamente sobre los productos Fundermax y su idoneidad para determinados fines de uso. Además, recomendamos expresamente que usted y todos los demás usuarios de este documento soliciten asesoramiento técnico independiente sobre la conformidad con los requisitos locales de planificación y aplicación, legislación, reglamentos, normas, directrices y estándares de ensayo vigentes.

Derechos de autor

Todos los textos, fotografías, gráficos y archivos de audio y vídeo están sujetos a los derechos de autor y a otras leyes de protección de la propiedad intelectual, y no pueden reproducirse, modificarse ni utilizarse en otros sitios web con fines comerciales o similares. Toda reproducción y/o difusión o puesta a disposición no autorizada de los mismos constituye una infracción de los derechos de autor (UrhG).

Fundermax

Ya se trate de mobiliario, fachadas o acabados interiores: Fundermax se sitúa en la intersección entre la idea y el material. Como líder mundial en el sector de los paneles compactos y como fabricante de materiales de alta calidad a base de madera y laminados, la empresa cuenta con más de 130 años de orgullosa historia. Su éxito duradero se basa en la máxima calidad, el diseño innovador y su diversidad, así como en una producción sostenible. «Made in Austria», con amor por la madera como materia prima natural, creaciones e ingenio.

- modernas instalaciones de producción en Austria, Noruega y los Países Bajos
- aproximadamente 1.500 empleados
- Parte de Constantia Industries AG
- Sistema de gestión integrado certificado según las normas ISO: 9001 Calidad, 14001 Medio ambiente, 50001 Eficiencia energética, 45001 Seguridad laboral
- Certificado por FSC, PEFC y SURE



Contenido

Productos Fundermax para Laboratorio

- 06 Para espacios que exigen la perfección
- 12 Libertad de diseño e impresión personalizada
- 14 Sostenibilidad / Certificaciones

Descripción detallada del producto

- 16 Max Resistance²
- 26 Max Compact Interior Plus
- 28 Max Compact Interior
- 30 Todo de un vistazo

Productos Fundermax LAB





Para espacios que exigen la perfección.

Hay espacios en los que se aplican las más altas exigencias en cuanto a materiales y funcionalidad: laboratorios, hospitales, salas blancas y mucho más. Aquí cada decisión cuenta: el material adecuado y una calidad de primera clase.

Nuestros productos cumplen estos requisitos con la máxima precisión: son extremadamente resistentes, duraderos, dimensionalmente estables y fáciles de limpiar.

Con nuestra oferta vamos un paso más allá y combinamos una funcionalidad sin concesiones con un impresionante poder de diseño. Encimeras, superficies verticales, muebles o elementos decorativos: todo se puede combinar, personalizar y realizar con una amplia gama de decoraciones, así como con impresiones personalizadas exclusivas. Así se crean espacios que no solo cumplen con los más altos estándares de calidad, sino que también entusiasman e inspiran.



La intransigente.
¡Cuando solo cuenta lo mejor!

Max Resistance²

Max Resistance² es la elección perfecta para encimeras de laboratorio en las que solo cuenta lo mejor. La exclusiva **tecnología de superficie RE** combina una resistencia química extrema, una estabilidad excepcional, una larga vida útil y una limpieza sencilla, lo que la hace ideal para las condiciones de laboratorio más exigentes. Además, Max Resistance² supera con creces los requisitos de **la norma SEFA3** para superficies horizontales de laboratorio resistentes a los productos químicos.





La resistente.
Para todas las áreas de aplicación
que requieren «más».

Max Compact Interior Plus

Max Compact Interior Plus es la superficie con el plus: cumple los requisitos más exigentes de higiene y limpieza gracias a una capa de poliuretano-acrilato especialmente integrada, doblemente endurecida y sin poros. El laminado de alta presión (HPL) según **la norma EN 438, tipo CGS**, cumple con **la norma SEFA8** para superficies verticales y es ideal para su uso en áreas con requisitos intensivos de limpieza e higiene, como laboratorios, salas blancas, hospitales e instalaciones médicas.



La todoterreno.
Para todo lo que
necesita a su alrededor.

Max Compact Interior

Max Compact Interior destaca por su extraordinaria versatilidad y sus elevados estándares de calidad. Ya sea para muebles, aplicaciones decorativas o revestimientos de paredes, el laminado de alta presión (HPL) es robusto, resistente a los ácidos y duraderamente resistente a la humedad. Libertad creativa sin límites: con **los 213 diseños** actuales de la colección Interior 2.3 Essential y la posibilidad de impresión personalizada, Max Compact Interior permite diseñar espacios con estilo, funcionalidad y singularidad.

Libertad de diseño e impresión personalizada

**Su laboratorio.
Sus reglas.
Su diseño.**

Los laboratorios deben cumplir con los requisitos más exigentes, pero eso no significa que tengan que ser monótonos o sin color. **El diseño es fundamental** para que los espacios no solo sean funcionales, sino también inspiradores y personalizados. De este modo, los laboratorios combinan eficiencia, seguridad y estética a la vez.

Con 16 decoraciones estándar para Max Resistance² y más de **200 decoraciones de las colecciones actuales Exterior 2.3 | Essential e Interior 2.3 | Essential** para Max Compact Interior Plus y Max Compact Interior, tiene a su disposición clásicos atemporales y detalles expresivos: todo lo necesario para combinar a la perfección funcionalidad y estética.

Nuestra **impresión personalizada** le ofrece aún más libertad: con ella, podrá convertir cualquier superficie en una auténtica declaración de estilo. Ya sea en paneles individuales o a lo largo de varios paneles, con Max HPL y Max Compact podrá diseñar colores, patrones y conceptos creativos tal y como los imagina.

Así se renueva el espacio: **con el más alto nivel de calidad y su toque personal**: vivo, individual e inconfundible.

Aquí la ciencia se une al diseño: ¡un laboratorio que inspira!



Contacto:

No dude en ponerse en contacto con nosotros en:
individual.druck@fundermax.biz



Sostenible. Responsable. Orientado al futuro.

Completamos lo que la naturaleza nos ofrece

Partiendo de nuestras raíces ecológicas, diseñamos un futuro sostenible y nos comprometemos con la sostenibilidad en nuestros principios corporativos.

Nuestra política medioambiental y energética se refleja en cinco áreas de actuación fundamentales del Fundermax Green Deal y forma parte de nuestra brújula de sostenibilidad en materia de medio ambiente, sociedad y gobernanza (ESG).



Folleto de sostenibilidad

Esto, y mucho más, convierte a Fundermax en una empresa sostenible con la mirada puesta siempre en el futuro.

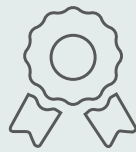
Más información al respecto en nuestro folleto de sostenibilidad, disponible escaneando este código QR.



100 %

El papel kraft de nuestros tableros Compact Interior con núcleo negro es sostenible, ya que está fabricado al 100 % con papel reciclado. De este modo, aprovechamos los recursos naturales durante el mayor tiempo posible y protegemos el medio ambiente.

Resumen de los cinco ámbitos de actuación del Fundermax Green Deal:



Responsabilidad empresarial

Sistema de gestión integrado certificado según las normas ISO

9001 Calidad, 14001 Medio ambiente, 50001 Eficiencia energética, 45001 Seguridad laboral



Protección eficaz del clima

Reducción de las emisiones de CO₂ de origen fósil en un 50 %



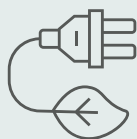
Productos de origen natural

Madera y papel procedentes al 100 % de bosques con gestión sostenible certificada



Producción respetuosa con el medio ambiente

Conservación de los recursos mediante la economía circular

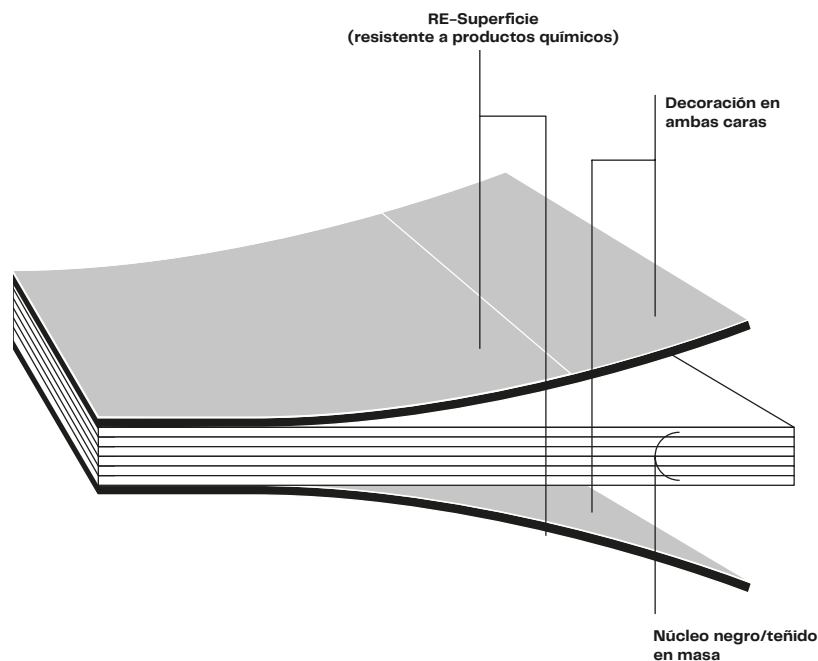


Energía sostenible

Uso eficiente de electricidad y calor ecológicos para la producción

Max Resistance²

Estructura Max Resistance²



HPL de alto rendimiento para las más altas exigencias

Max Resistance² es un laminado de alta presión (HPL) duromérico según la norma EN 438-4, tipo CGS, SEFA3, que se fabrica en prensas de laminado a alta presión y alta temperatura. La superficie de doble endurecimiento, fabricada con **una resina de poliuretano-acrílico** especialmente desarrollada, protege de forma fiable contra productos químicos y disolventes agresivos. Al mismo tiempo, es **resistente a los arañazos, fácil de limpiar y desinfectable**, lo que prolonga considerablemente la vida útil de su equipamiento de laboratorio.

Sin arañazos. Sin gérmenes. Sin concesiones.

Las materias primas, sometidas a controles de calidad, se prensan en condiciones extremas **para obtener** placas **homogéneas** y decorativas. La estructura uniforme del núcleo y la superficie compacta hacen que Max Resistance² **sea duraderamente resistente a la humedad, los productos químicos y las tensiones mecánicas**, lo que lo hace ideal para los requisitos de higiene más exigentes.

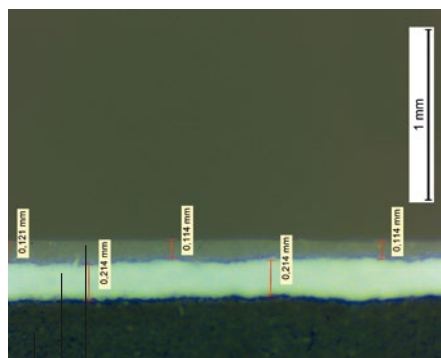


Tecnología de superficie patentada

Max Resistance² utiliza en exclusiva la **tecnología RE** desarrollada por Fundermax. Esta tecnología recubre la superficie de los tableros **por ambas caras**, lo que permite una resistencia química y mecánica notablemente superior a la de las tecnologías ESH o melamínicas convencionales.

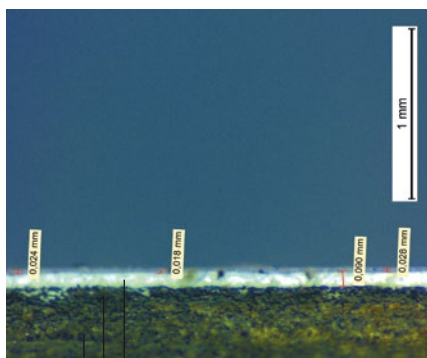
Gracias a su **mayor resistencia a los arañazos y a los impactos, así como a su mejorada resistencia a los ácidos**, Max Resistance² establece nuevos estándares para las superficies de laboratorio y prolonga notablemente la vida útil del mobiliario de laboratorio.

Tecnología RE de Fundermax



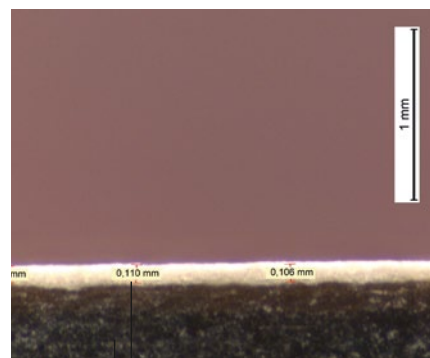
- Superficie de uretano-acrílico de doble endurecimiento y grosor extra
- Capa decorativa extra gruesa
- Núcleo de HPL (negro intenso, fenólico) (papel kraft impregnado)

Tecnología ESH



- Superficie acrílica ESH endurecida
- Capa decorativa
- Núcleo de fibra o HPL

Tecnología de melamina



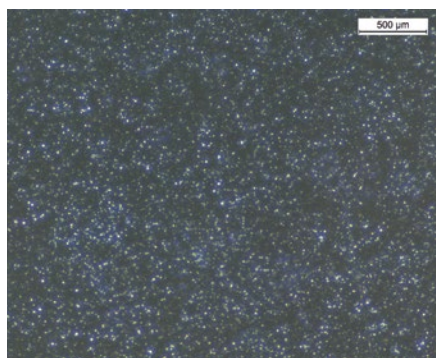
- Superficie de melamina
- núcleo de HPL

Superficie RE



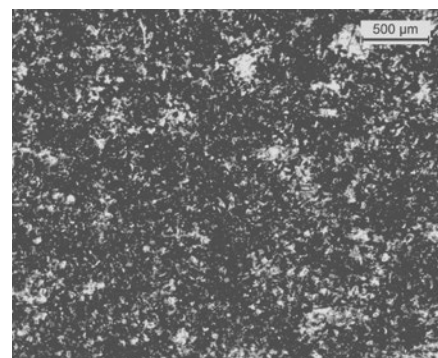
No se aprecian poros pequeños en la superficie

Superficie ESH



Microporosidad visible

Superficie de melamina



Porosidad visible

Resistente a los agentes químicos y mecánicos: lo aguanta todo

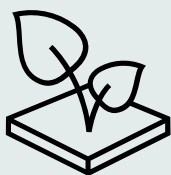
Gracias a la tecnología RE patentada, Max Resistance² destaca no solo por su resistencia química, sino también por su extraordinaria robustez mecánica.

- Resistencia al impacto un **20 % superior** a la de las superficies ESH
- Resistencia a la abrasión **3 veces mayor**
- Excelente **resistencia a la flexión y estabilidad dimensional**

Esta combinación hace que Max Resistance² sea extremadamente resistente y fiable a largo plazo, con **10 años de garantía sobre estas características probadas**.

Características según la norma EN 438-2	Requisitos estándar	Max Resistance ²
Datos físicos		
Densidad DIN 52350/ISO 1183	≈ 1.35 g/cm ³	≈ 1.35 g/cm ³
Espesor (ej.) EN 438-2, punto 5		10 mm
Peso por metro cuadrado		13.5 kg/m ²
Propiedades mecánicas		
Resistencia a la abrasión superficial EN 438-2, punto 10	≈ 150 U	450 U ¹⁾
Resistencia a los impactos EN 438-2, punto 21	≤ 10 mm	5-6 mm ²
Resistencia al rayado EN 438-2, punto 25	Grado ≈ 3; (≈ 4 N)	Grado 4; (6 N) ²⁾
Resistencia a la flexión EN ISO 178	≈ 80 MPa	≈ 80 MPa
Módulo de elasticidad EN ISO 178	≈ 9000 MPa	≈ 9000 MPa
Propiedades térmicas		
Estabilidad dimensional a temperaturas elevadas y cambios de humedad EN 438-2, punto 17	≈ 0,30 Longitud ≈ 0,60 de ancho	0,15 Longitud 0,3 de ancho
Coefficiente de dilatación térmica DIN 52328		20 x 10 ⁻⁶ K ⁻¹
Resistencia al calor seco EN 438-2, punto 16	Grado 4-5	Grado 4-5
Resistencia a las manchas EN 438-2, punto 26 (grupos 1-3)	Grado 4-5	Grado 5 Sin cambios
Propiedades ópticas		
Resistencia a la luz según la norma EN 438-2, punto 27	Escala de grises ≈ 4	Escala de grises 4 or 5
Resistencia superficial		10 ⁹ - 10 ¹² ohmios

¹⁾450 U para todos los decorados Uni, 150 U para los decorados Punto ²⁾ Valor típico



Sostenible y respetuoso con los recursos

Max Resistance² no solo es potente, sino también **sostenible**. Su extraordinaria durabilidad reduce la necesidad de sustituciones frecuentes, minimiza el **consumo de recursos** y contribuye así a reducir la **huella ecológica**. Una inversión en Max Resistance² es una inversión en un **entorno de trabajo sostenible**.

Desinfección perfecta – seguro para los requisitos de higiene más exigentes

La superficie sin poros de Max Resistance² se **desinfecta de forma fácil y fiable** e inhibe el crecimiento de bacterias. La eficacia de desinfección supera el **99,99 %**.

Las pruebas con gérmenes agresivos como el Staphylococcus aureus y la Escherichia coli demuestran que la superficie de Max Resistance² se puede desinfectar con la misma eficacia que **las baldosas quirúrgicas o las plaquetas de acero inoxidable**. Otras pruebas de superficie confirman que Max Resistance² **no** presenta **microporosidad** en comparación con otros materiales, por lo que las bacterias no tienen ninguna oportunidad.

Sus ventajas de un vistazo

- Evita el crecimiento bacteriano
- Superficie duradera y altamente resistente
- Excelente facilidad de limpieza
- Sin decoloración ni daños en la superficie



Ideal para todos los laboratorios

Max Resistance² es la superficie ideal para:

- Laboratorios de investigación, hospitales y áreas de higiene
- Petroquímica y bioquímica, industria alimentaria y farmacéutica
- En cualquier lugar donde se requiera limpieza absoluta, estabilidad mecánica y resistencia química

La mejor de su clase

Max Resistance² no solo cumple los requisitos de la **Norma SEFA3** sobre resistencia química de las superficies horizontales de laboratorio, sino que los supera con creces.

Único: ni siquiera sustancias agresivas como el ácido fluorhídrico o el ácido sulfúrico altamente concentrado dejan daños en la superficie.

Valoración	0	1	2	3
Sustancias	Sin influencia	Excelente	Bueno	Satisfactorio

Ácidos

Ácido acético al 99 %	●			
Ácido dicromico al 5 % ²⁾	●			
Ácido crómico al 60 %	●			
Ácido metanoico al 90 % ²⁾	●			
Ácido clorhídrico al 37 %	●			
Fluoruro de hidrógeno al 48 %		●		
Ácido nítrico al 20 %	●			
Ácido nítrico al 30 %	●			
Ácido nítrico al 70 % ²⁾			●	
Ácido fosfórico al 85 %	●			
Ácido sulfúrico al 33 %	●			
Ácido sulfúrico al 77 %	●			
Ácido sulfúrico al 96 %		●		
Ácido sulfúrico al 77 % Ácido nítrico al 70 % (1:1)			●	

Bases

Hidróxido de amonio al 28 %	●			
Hidróxido de sodio al 10 %	●			
Hidróxido de sodio al 20 %	●			
Hidróxido de sodio al 40 %	●			
Hidróxido de sodio sólido	●			

Sales y halógenos

Solución saturada de cloruro de zinc	●			
Solución saturada de nitrato de plata	●			
Tintura de yodo ¹⁾		●		

Los resultados de las pruebas pueden variar en función de la decoración

¹⁾ Resultados para 0082 Deep Black

²⁾ Resultados para el 0085 White

Evaluación

0 – Sin influencia – Sin cambios apreciables en la superficie del material.

1 – Excelente – Cambio ligeramente perceptible en el color y el brillo, pero sin influencia en la funcionalidad o la vida útil de la superficie.

2 – Bueno – Cambio claramente perceptible en el color y el brillo, pero sin afectación significativa de la vida útil de la superficie.

3 – Suficiente – Cambio en el aspecto que da lugar a objeciones debido a la pérdida de color o a marcas de corrosión, lo que a largo plazo puede provocar la pérdida de funcionalidad.

Criterios de aceptación

Las superficies de trabajo homologadas para laboratorios no pueden haber recibido la calificación 3 más de cuatro veces.

Valoración	0	1	2	3
Sustancias	Sin influencia	Excelente	Bueno	Satisfactorio

Sustancias químicas orgánicas

Cresol	●			
Dimetilformamida	●			
Formaldehído al 37 %	●			
Furfural ¹⁾		●		
Gasolina	●			
Peróxido de hidrógeno al 30 % ²⁾	●			
Peróxido de hidrógeno al 3 %	●			
Fenol al 90 %		●		
Solución saturada de sulfuro de sodio	●			

Disolvente

Acetona ²⁾	●			
Acetato de amilo	●			
Benceno	●			
Alcohol butílico	●			
Tetracloruro de carbono	●			
Cloroformo ²⁾	●			
Ácido dicloroetanoico ²⁾		●		
Dioxano	●			
Éter dietílico	●			
Acetato de etilo ¹⁾	●			
Alcohol etílico	●			
Alcohol metílico	●			
Cloruro de metileno	●			
Metiltilcetona	●			
Mono-clorobenceno	●			
Naftaleno	●			
Tolueno	●			
Tricloroetileno	●			
Xilol ¹⁾	●			

Procedimiento

Las pruebas de resistencia química se realizaron en un laboratorio certificado por la SEFA según el método de ensayo SEFA 3–2010, sec. 2.1. (EXPOSICIÓN DE 24 HORAS). Los detalles y los resultados completos pueden consultarse en los informes oficiales de las pruebas.

Resultados

Max Resistance² ha superado la prueba de resistencia de 24 horas y, por lo tanto, es apta para su uso en laboratorios.

Fundermax Resistance² supera con creces los criterios de la prueba SEFA, ya que no se le ha otorgado la nota 3.



Max Resistance² – ¡la mejor elección cuando cada detalle cuenta!

Descubra de un vistazo por qué Max Resistance² es la mejor opción para arquitectos, proyectistas, instaladores y usuarios:

Arquitectos	Variación de diseños:	Diversos diseños para un diseño moderno y estético de laboratorios e interiores.
	Sostenibilidad y economía circular:	Núcleo de papel kraft 100 % reciclado, huella ecológica reducida.
	Resistencia química y mecánica:	Probado según la norma SEFA 3 y la norma EN 438-2.
Planificadores	Durabilidad y robustez:	Resistencia a la abrasión tres veces mayor, resistencia al impacto aproximadamente un 20 % mayor, lo que reduce al mínimo las reparaciones y la necesidad de recambios.
	Flexibilidad:	Posibilidad de elegir entre diferentes espesores y formatos de placas para una planificación personalizada.
	Costes y disponibilidad:	Buen aprovechamiento (selección entre 3 formatos) y disponibilidad en todo el mundo.
Instaladores	Excelente facilidad de trabajo	Propiedades de mecanizado similares a las de la madera dura.
	Robusto y resistente:	Resistente a los golpes, a la abrasión y a los arañazos.
	Fácil de cuidar:	Fácil de limpiar, resistente a la humedad.
	Utilizable por ambos lados:	El reverso se puede utilizar en caso de daños, lo que reduce los residuos y el esfuerzo.
Usuario	Higiénico y seguro:	La superficie no porosa evita la acumulación de gérmenes, ideal para laboratorios, centros médicos o hostelería.
	Durabilidad y resistencia:	Su alta resistencia a la abrasión y a los golpes evita daños en el uso diario.
	Cómodo de usar:	Su superficie fácil de limpiar, resistente a los arañazos y a los productos químicos, facilita el trabajo diario.



Resistente a la humedad



Resistente a la humedad



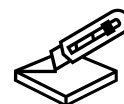
Resistente al calor hasta 160 °C/360 °F



Perfecta desinfectable



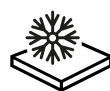
Duradero



De primera calidad
Fácil de trabajar



resistente a productos químicos



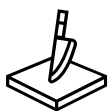
Resistente al choque térmico



por ambos lados aplicable



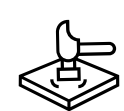
Antiestático



Resistente a la abrasión y resistente a los arañazos



Ligero Montaje



Resistente a los golpes



Fácil de limpiar



ALL-IN
SMART SOLUTIONS
GET YOUR PERFECT RESULTS

ALL
SMART SOL
GET YOUR PERFECT

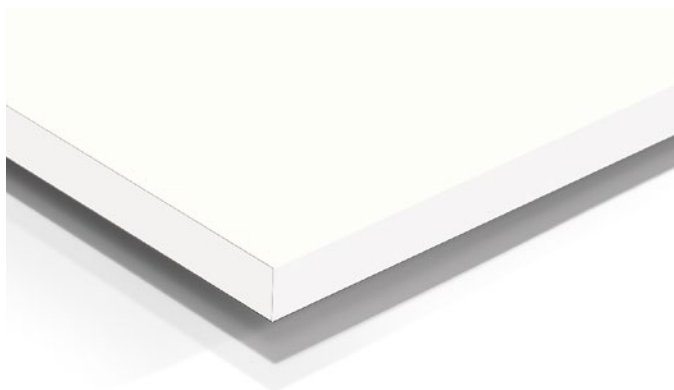
Libertad de diseño incluida

Max Resistance² combina la excelencia técnica con la libertad de diseño. Con núcleo negro o teñido en masa, decorados estándar y opciones de diseño personalizadas, permite crear laboratorios funcionales, duraderos y modernos.

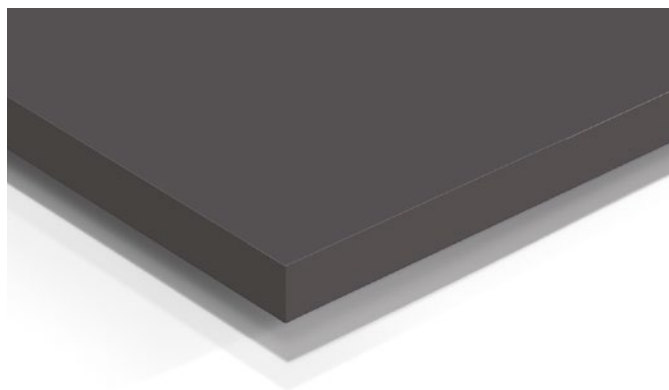
La decoración resistente por ambas caras garantizando la simetría de los tableros y la máxima flexibilidad de uso.

Los colores, acabados y decorados de la amplia gama de Fundermax permiten crear laboratorios que convencen tanto por su practicidad como por su estética.

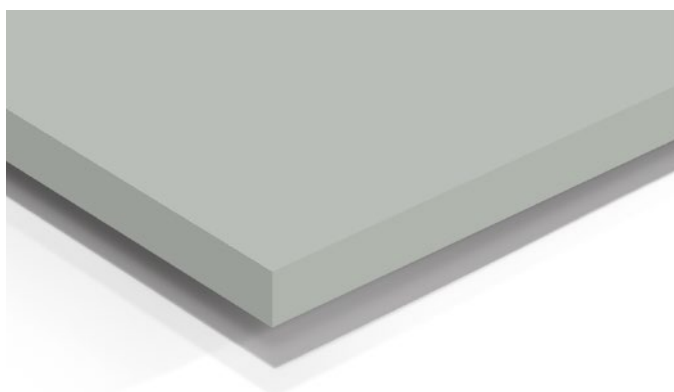
Max Resistance² Láminas compactas con núcleo colorado en masa



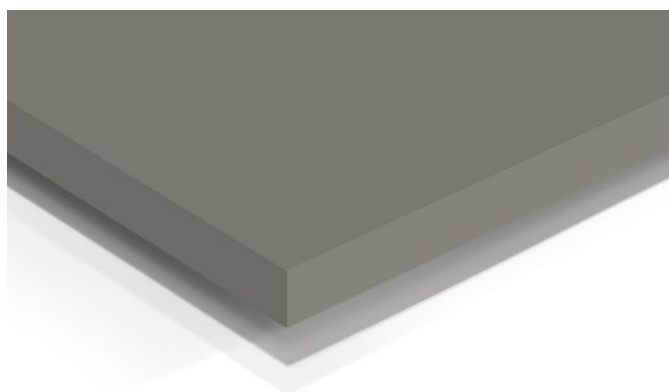
0085 White (with coloured through core)



0077 Charcoal (with coloured through core)



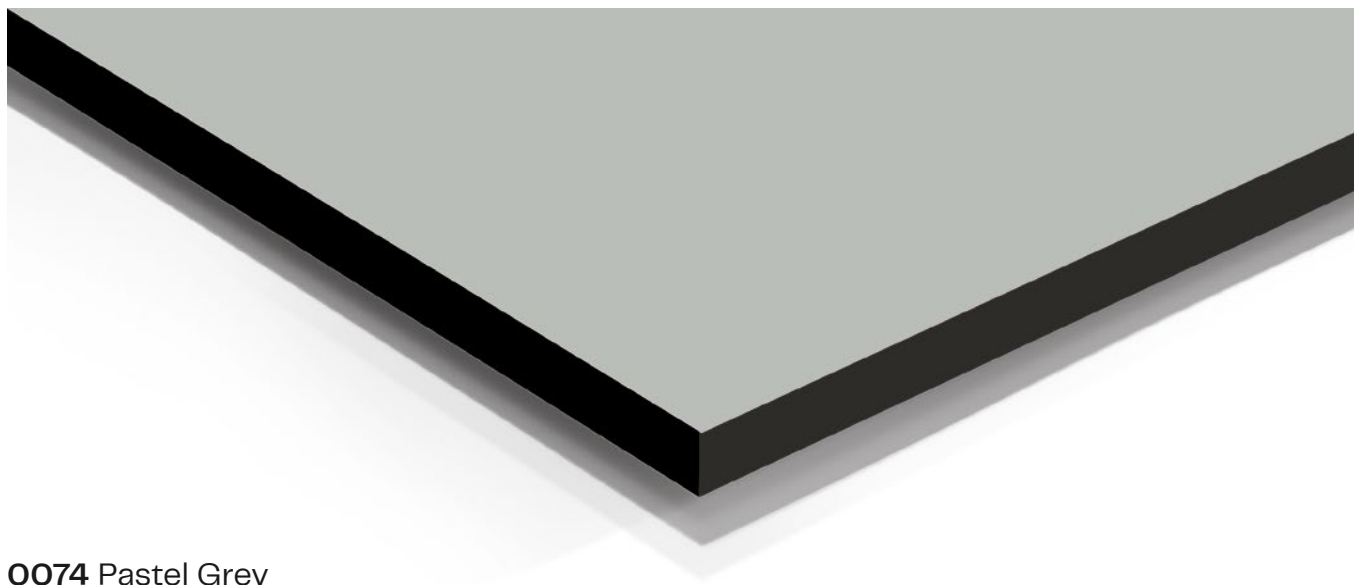
0074 Pastel Grey (with coloured through core)



2181 Volcano Grey (with coloured through core)

Max Resistance²

Láminas compactas con núcleo negro



0074 Pastel Grey



0082 Deep Black



0077 Charcoal



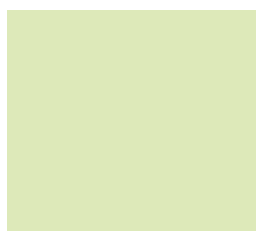
2181 Volcano Grey



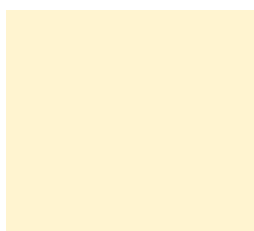
0753 Cool Grey
Medium



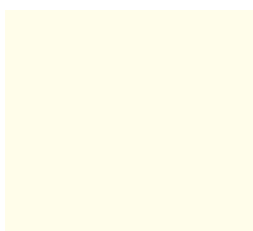
0075 Dark Grey



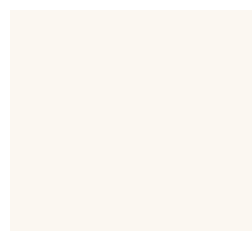
0592 Kiwi Green



0851 Winter White



0085 White



0606 Arctic White



0741 Birch Grey



0718 Arctic



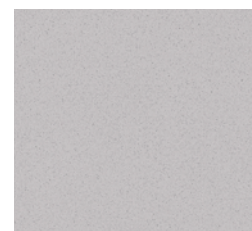
0706 Glacier Blue



3361 Punto Arctic



0558 White Punto



0559 Pastel Grey
Punto

Max Compact Interior Plus

La superficie con el plus.

Max Compact Interior Plus es la elección perfecta para todos aquellos ámbitos en los que se requiere una limpieza intensiva y los más altos requisitos de higiene. La superficie de poliuretano acrílico sin poros y con doble endurecimiento garantiza que los paneles sean fáciles de limpiar, perfectamente desinfectables y extremadamente resistentes, incluso con un uso diario e intensivo. De este modo, las superficies se mantienen duraderas, higiénicas y visualmente impecables, incluso en las condiciones más exigentes.

Ámbitos de aplicación:

- Hospitales y centros médicos
- Centros sanitarios y educativos
- Aseos de hoteles
- Aeropuertos, estaciones de tren y transporte público
- Cocinas industriales y empresas alimentarias

Máximo rendimiento. Máxima flexibilidad. Max Plus.

Propiedades físicas	Método de ensayo	Valor real
Densidad	EN 438	≥ 1,35 g/cm ²
Propiedades ópticas	Método de ensayo	Valor real
Resistencia a la luz (escala de grises)	EN 438	≥ 4
Resistencia al vapor	EN 438	≥ 4
Propiedades mecánicas	Método de ensayo	Valor real
Resistencia a la flexión	EN 438	≥ 80 MPa
Módulo de elasticidad	EN 438	≥ 9000 MPa
Resistencia a la tracción	EN 438	≥ 60 MPa
Comportamiento frente al fuego	EN 13501-1	en calidad F B-s2, d0 bajo pedido
Resistencia al rayado	EN 438	Grado ≥ 4 N
Resistencia a los productos químicos		Independiente del color (prueba de 24 h) Todos los disolventes Ácido clorhídrico 10 % Ácido fosfórico 10 % Ácido acético 10 % Hipoclorito de sodio 13 % Sosa cáustica 25 % Amoníaco 25 %



132 decoraciones



Con 132 decorados de la actual colección Exterior 2.3 | Essential, Max Compact Interior Plus ofrece una amplia gama de posibilidades de diseño. Los núcleos de color, las superficies decorativas y la combinación con otros productos de Fundermax permiten crear un concepto espacial coherente y estético que combina a la perfección funcionalidad y diseño.

Max Compact Interior Plus es sinónimo de calidad fiable, altos estándares de higiene y un diseño moderno que satisface las exigencias de hoy y de mañana.

Max Compact Interior

**Para todo lo que
el entorno
necesita.**

Con Max Compact Interior no solo suministramos material, sino que ofrecemos la máxima calidad, una resistencia óptima y libertad creativa. El **laminado de alta presión (HPL)** es robusto y resistente a la humedad de forma duradera, lo que lo adapta perfectamente a las exigencias de los espacios interiores de uso intensivo. Con una amplia gama de decoraciones y numerosas opciones de acabados, se puede crear ambiente, personalidad y estilo. ¿Quién dice que los espacios de uso intensivo no puedan ser también estéticos?

¡Se acabaron los hospitales grises, las cocinas industriales monótonas y los laboratorios tristes! Con Max Compact Interior, los revestimientos de paredes, los tableros de mesa y otras superficies de mobiliario se convierten en auténticos elementos decorativos, y el entorno de trabajo se transforma en un espacio en el que las personas se sienten a gusto y disfrutan trabajando.

Hecho para durar. Hecho para el diseño. Hecho para más.



213 diseños

- 213 diseños de la colección actual Interior 2.3 | Essential
- Posibilidad de impresión personalizada: para conceptos de espacio creativos y únicos
- Variedad de colores para crear un ambiente positivo en cualquier ámbito de aplicación, desde laboratorios hasta cocinas y espacios públicos

Nuestro mundo de laboratorios de un vistazo

	Max Resistance ²	Max Compact Interior Plus	Max Compact Interior
Superficie	RE	IP	FH, MT ¹⁾
Espesor	Núcleo negro: 6 mm – 20 mm (XL) 6 mm – 25 mm (SP, OF)	Núcleo negro: 6 – 15 mm (SP) 6 – 20 mm (XL, JU, GR, OF)	Núcleo negro: 6 – 20 mm (GR, SP, OF, JU, XL)
	Núcleo teñido en masa: 13 mm – 20 mm (XL) 13 mm – 25 mm (OF)		Núcleo teñido en masa: 6 – 15 mm (JU) 6 – 20 mm (XL, OF)
Decorativos	16 decoraciones estándar; Otros disponibles bajo pedido	132 diseños (Exterior 2.3 Colección Essential)	213 diseños (Interior 2.3 Colección Essential)
Decoraciones personalizadas		bajo pedido	✓
Resistencia química de la superficie	excelente	alta	media
Núcleo	negro, teñido en masa	negro	negro, teñido en masa
Resistencia al impacto	muy alta	muy alta	muy alta
Resistencia a los arañazos y a la abrasión	excelente	muy alta	muy alta
Química húmeda general	✓✓	✓	
Bioquímica y medicina	✓✓	✓	
Petroquímica	✓✓	✓	
Industria farmacéutica, alimentaria y de bebidas	✓✓	✓	
Puestos de trabajo técnicos	✓✓	✓✓	✓
Puestos de trabajo de oficina	✓✓	✓✓	✓✓
Application	Espacios de laboratorio para investigación laboratorios, centros sanitarios y Áreas de higiene, petroquímica y Bioquímica, industria alimentaria industria farmacéutica. Se puede utilizar en se requiere limpieza absoluta, resistencia mecánica estabilidad mecánica y.	Hospitales y centros de salud y centros educativos, aseos en hoteles, aeropuertos y estaciones de tren y transporte público, cocinas industriales y superficies alimentarias empresas, se puede utilizar en cualquier lugar donde se requieren se requieren requisitos intensivos de limpieza e higiene.	para revestimientos de paredes, tableros de mesa y otras superficies de mobiliario

✓✓ = Ideal ✓ = Adecuado con restricciones

¹⁾ Combinaciones de superficies y formatos disponibles según el catálogo.

NOTA: Las superficies RE, IP y FH tienen la misma estructura superficial y, por lo tanto, se pueden combinar muy bien. Debido al proceso de fabricación, pueden producirse ligeras variaciones en el color y el grado de brillo.

Max Resistance² Los diseños están disponibles en todas las variantes del producto (100 % combinables).

Formatos



Fundermax Deutschland GmbH

Mundenheimer Weg 2
D-67117 Limburghof
infofundermax@fundermax.biz
www.fundermax.com

Fundermax France S.a.r.l.

29 Rue Maurice Flandin
F-69003 Lyon
accueil@fundermax.biz
www.fundermax.com

Fundermax India Pvt. Ltd.

Sy. No. 7, Honnenahalli, Doddballapur Road,
IND-Yelahanka Hobli, Bangalore - 560064
officeindia@fundermax.biz
www.fundermax.in

Fundermax Italia s.r.l.

Viale Venezia 22
I-33052 Cervignano del Friuli
infoitaly@fundermax.biz
www.fundermax.com

Fundermax North America, Inc.

9800 Twin Lakes Parkway, Suite B,
US-Charlotte, North Carolina 28269
contactfna@fundermax.biz
www.fundermax.us

Fundermax Polska Sp. z o.o.

ul. Rybitwy 12
PL-30 722 Kraków
T: +48 (0)12 65 34 528
infopoland@fundermax.biz

Fundermax Swiss AG

Calle Industriestrasse 38
CH-5314 Kleindöttingen
T: +41 (0)56 268 83 11
infoswiss@fundermax.biz
www.fundermax.com

Fundermax GmbH

Klagenfurter Straße 87-89, A-9300 St. Veit/Glan
T: +43 (0)5 9494-0, F: +43 (0)5 9494-4200
office@fundermax.at
www.fundermax.com

Aviso legal:

Fundermax GmbH, 9300 St. Veit/Glan, Austria
Fabricante: Print Alliance HAV Produktions GmbH, 2540 Bad Vöslau, Austria