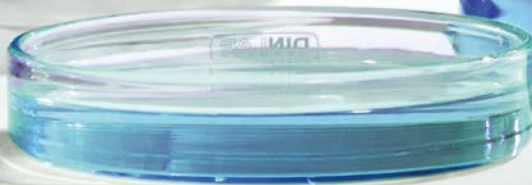


Interior 2.3

L

A

B



For you to create

Para espaços
que exigem
perfeição.

L L L
Fundermax

Isenção de responsabilidade

As informações disponibilizadas neste documento destinam-se exclusivamente a fins informativos gerais. Nem todos os sistemas mencionados e apresentados neste documento são adequados ou apropriados para todas as aplicações e áreas. Todos os clientes, bem como terceiros, são obrigados a informar-se detalhadamente sobre os produtos Fundermax e a sua adequação a determinadas finalidades de utilização. Recomendamos, além disso, expressamente que você e todos os outros utilizadores deste documento procurem aconselhamento técnico independente relativamente à conformidade com os requisitos locais de planeamento e aplicação, as leis, regulamentos, normas, diretrizes e padrões de ensaio aplicáveis.

Direitos de autor

Todos os textos, fotografias, gráficos, ficheiros de áudio e vídeo estão sujeitos aos direitos de autor, bem como a outras leis de proteção da propriedade intelectual, e não podem ser reproduzidos, alterados ou utilizados noutros sites para fins comerciais ou similares. Qualquer reprodução e/ou divulgação ou disponibilização não autorizada dos mesmos constitui uma violação dos direitos de autor (UrhG).

Fundermax

Quer se trate de mobiliário, fachadas ou acabamentos interiores: a Fundermax situa-se na intersecção entre a ideia e o material. Como líder mundial no setor dos painéis compactos e como fabricante de materiais de alta qualidade a partir de madeira e laminados, a empresa conta com mais de 130 anos de uma história orgulhosa. O sucesso duradouro assenta na mais elevada qualidade, no design inovador e na sua diversidade, bem como na produção sustentável. «Made in Austria», com amor pela matéria-prima natural que é a madeira, criações e riqueza de ideias.

- instalações de produção modernas na Áustria, Noruega e Países Baixos
- cerca de 1.500 colaboradores
- Parte da Constantia Industries AG
- Sistema de gestão integrado certificado segundo as normas ISO: 9001 Qualidade, 14001 Ambiente, 50001 Eficiência Energética, 45001 Segurança no Trabalho
- Certificação FSC, PEFC e SURE



Conteúdo

Produtos de Laboratório Fundermax

- 06 Para espaços que exigem perfeição
- 12 Liberdade de design e impressão personalizada
- 14 Sustentabilidade / Certificações

Descrição detalhada do produto

- 16 Max Resistance²
- 26 Max Compact Interior Plus
- 28 Max Compact Interior
- 30 Visão geral

Produtos Fundermax LAB





Para espaços que exigem perfeição.

Existem espaços onde se aplicam os mais elevados requisitos em termos de materiais e funcionalidade: laboratórios, hospitais, salas limpas e muito mais. Aqui, cada decisão conta: o material certo e uma qualidade de primeira classe.

Os nossos produtos cumprem estas exigências com a máxima precisão: extremamente resistentes, duradouros, dimensionalmente estáveis e fáceis de limpar.

Com a nossa oferta, vamos ainda mais longe e combinamos funcionalidade inabalável com um impressionante poder de design. Bancadas, superfícies verticais, mobiliário ou elementos decorativos – tudo pode ser combinado, personalizado e concretizado com uma vasta gama de decorações, bem como com impressão individual exclusiva. Assim surgem espaços que não só satisfazem os mais elevados padrões de qualidade, como também entusiasmam e inspiram.



Sem concessões.
Quando só o melhor conta!

Max Resistance²

Max Resistance² é a escolha perfeita para bancadas de laboratório onde só o melhor conta. A tecnologia de superfície RE exclusiva combina extrema resistência química, estabilidade excepcional, longa durabilidade e facilidade de limpeza – ideal para as condições laboratoriais mais exigentes. Além disso, o Max Resistance² excede significativamente os requisitos da norma SEFA3 para bancadas de laboratório horizontais resistentes a produtos químicos.





O resistente.
Para todas as áreas de
aplicação que exigem «mais».

Max Compact Interior Plus

Max Compact Interior Plus é a superfície com o «mais»: cumpre os mais elevados requisitos de higiene e limpeza graças a uma camada de poliuretano-acrilato especialmente integrada, duplamente endurecida e sem poros. O laminado de alta pressão (HPL) segundo a norma EN 438, tipo CGS, cumpre a norma SEFA8 para superfícies verticais e é ideal para utilização em áreas com requisitos intensivos de limpeza e higiene, como laboratórios, salas limpas, hospitais e instalações médicas.



O versátil. Para tudo
o que
à sua volta.

Max Compact Interior

Max Compact Interior destaca-se pela sua versatilidade excepcional, aliada aos mais elevados padrões de qualidade. Quer se trate de mobiliário, aplicações decorativas ou revestimentos de parede – o laminado de alta pressão (HPL) é robusto, resistente a ácidos e duradouramente resistente à humidade. Liberdade criativa sem limites – com atualmente 213 decorações da coleção Interior 2.3 Essencial e a possibilidade de impressão personalizada, o Max Compact Interior permite criar espaços elegantes, funcionais e únicos.

Liberdade de design e impressão personalizada

**O seu
laboratório.
As suas regras.
O seu design.**

As salas de laboratório têm de cumprir os mais elevados requisitos – mas isso não significa que tenham de ser monótonas ou sem cor.

O design é fundamental para tornar os espaços não só funcionais, mas também inspiradores e personalizados. Assim, os laboratórios combinam eficiência, segurança e estética num só.

Com 16 decorações padrão para Max Resistance² e mais de **200 decorações das coleções atuais Exterior 2.3 | Essential e Interior 2.3 | Essential** para Max Compact Interior Plus e Max Compact Interior, tem à sua disposição clássicos intemporais, bem como detalhes expressivos – tudo para combinar na perfeição funcionalidade e estética.

A nossa **impressão personalizada** oferece ainda mais liberdade: com ela, transforma qualquer superfície numa verdadeira afirmação de estilo. Seja em painéis individuais ou em painéis contíguos – com o Max HPL e o Max Compact, pode criar cores, padrões e conceitos criativos exatamente de acordo com as suas ideias.

É assim que o espaço renasce – **com o mais alto padrão e a sua marca pessoal**: vivo, individual e inconfundível.

Aqui, a ciência encontra o design – um laboratório que inspira!



Contacto:

Não hesite em contactar-nos através de:
individual.druck@fundermax.biz



Sustentável. Responsável. Orientado para o futuro.

Nós aperfeiçoamos o que a natureza nos oferece

Com base nas nossas raízes ecológicas, moldamos um futuro sustentável e assumimos o compromisso com a sustentabilidade nos nossos princípios empresariais.

A nossa política ambiental e energética está refletida em cinco áreas de ação essenciais no Fundermax Green Deal e faz parte da nossa bússola de sustentabilidade em matéria de Ambiente, Social e Governação (ESG).



Brochura sobre
Sustentabilidade

Isso, e muito mais, faz da Fundermax uma empresa sustentável, sempre com os olhos postos no futuro.

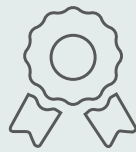
Saiba mais na nossa brochura sobre sustentabilidade, disponível através deste código QR.



100 %

O papel kraft utilizado nos nossos painéis Interior Compact com núcleo preto é sustentável, uma vez que é fabricado a partir de papel 100 % reciclado. Desta forma, aproveitamos os recursos naturais durante o máximo de tempo possível e protegemos o ambiente.

Os cinco domínios de ação do Fundermax Green Deal em resumo:



Responsabilidade empresarial

Sistema de gestão integrado certificado segundo as normas ISO

9001 Qualidade, 14001 Ambiente, 50001 Eficiência energética, 45001 Segurança no trabalho



Proteção climática eficaz

Redução das emissões de CO₂ de fontes fósseis em 50 %



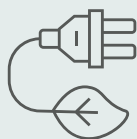
Produtos da natureza

Madeira e papel provenientes a 100 % de florestas certificadas como sustentáveis



Produção ecológica

Preservação dos recursos através da economia circular

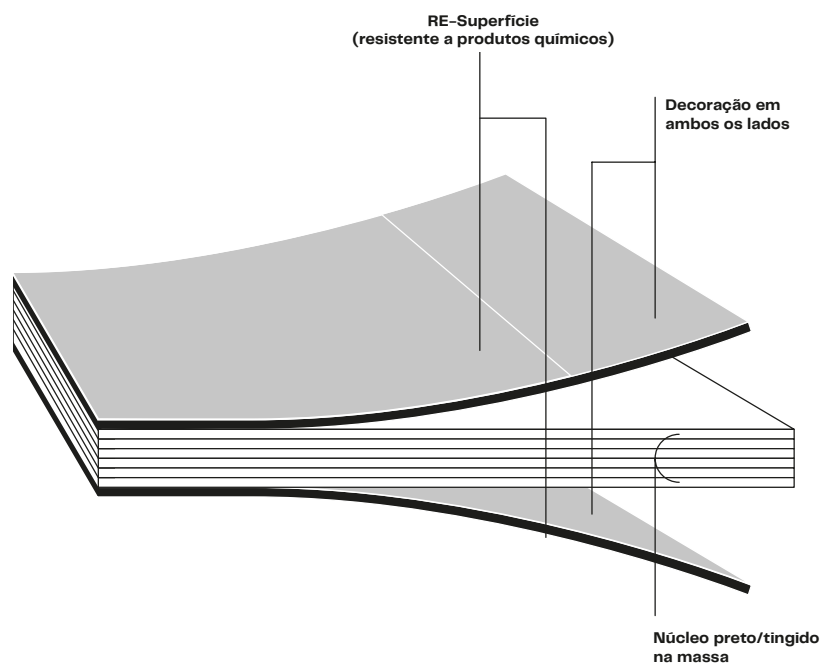


Energia sustentável

Utilização eficiente de eletricidade e calor ecológicos na produção

Max Resistance²

Estrutura Max Resistance²



HPL de alto desempenho para as mais elevadas exigências

Max Resistance² é um laminado de alta pressão (HPL), em conformidade com a norma EN 438-4, tipo CGS, SEFA3, fabricado sob alta pressão e alta temperatura em prensas de laminagem. A superfície duplamente endurecida, composta por **resina de poliuretano-acrílico** especialmente desenvolvida, protege de forma fiável contra produtos químicos e solventes agressivos. Ao mesmo tempo, é **resistente a riscos, fácil de limpar e desinfetável** – para uma vida útil significativamente prolongada do seu equipamento de laboratório.

Sem riscos. Sem germes. Sem compromissos.

As matérias-primas testadas são prensadas em condições extremas **para formar** painéis **homogêneos** e decorativos. A estrutura uniforme no núcleo e a superfície fechada conferem ao Max Resistance² **uma resistência duradoura à humidade, aos produtos químicos e desgaste mecânico** – ideal para os mais elevados requisitos de higiene.

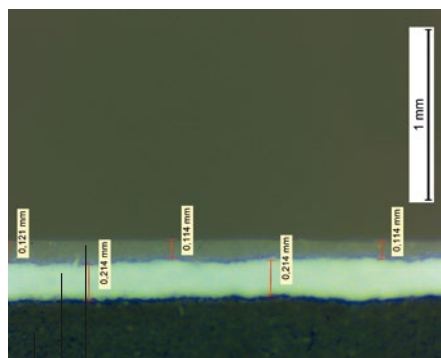


Tecnologia de superfície patenteada

Max Resistance² utiliza exclusivamente a **tecnologia RE** desenvolvida pela Fundermax. Esta tecnologia trata a superfície dos painéis **em ambos os lados**, proporcionando assim uma resistência química e mecânica significativamente superior à das tecnologias EBC ou melamina convencionais.

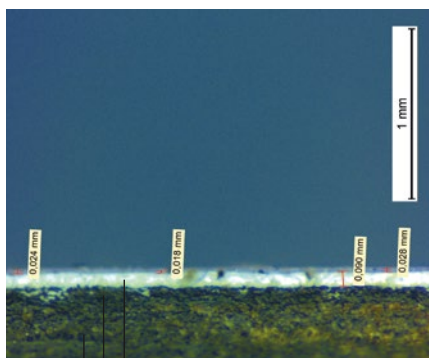
Graças à **maior resistência a riscos e impactos, bem como à melhor resistência aos ácidos**, o Max Resistance² estabelece novos padrões para superfícies de laboratório e prolonga sensivelmente a vida útil do mobiliário de laboratório.

Tecnologia RE da Fundermax



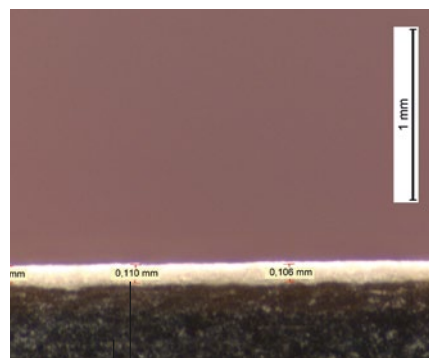
- Superfície de uretano-acrílico extra espessa e duplamente endurecida
- Camada decorativa extra espessa
- Núcleo HPL (preto profundo, fenólico) (papel kraft impregnado)

Tecnologia EBC



- Superfície acrílica EBC endurecida
- Camada decorativa
- Núcleo de fibra ou HPL

Tecnologia de melamina



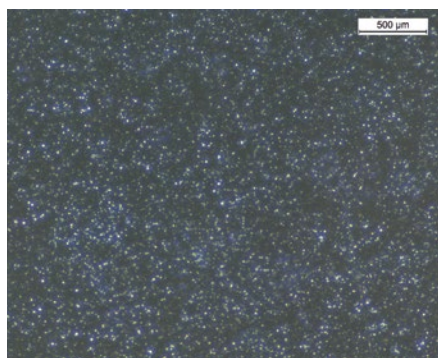
- Superfície de melamina,
- núcleo de HPL

Superfície RE



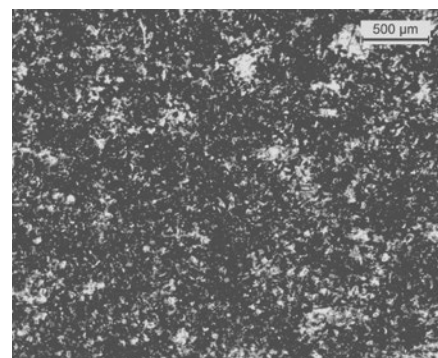
Não são visíveis pequenos poros na superfície

Superfície EBC



Microporosidade visível

Superfície de melamina



Porosidade visível

Resistente a agentes químicos e mecânicos – aguenta tudo

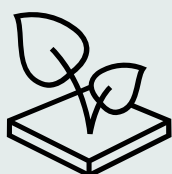
Graças à tecnologia RE patenteada, o Max Resistance² destaca-se não só pela resistência química, mas também pela extraordinária robustez mecânica.

- Resistência ao impacto 20% superior à das superfícies EBC
- Resistência à abrasão 3 vezes superior
- Excelente resistência à flexão e estabilidade dimensional

Esta combinação torna o Max Resistance² extremamente resistente e duradouramente fiável – com 10 anos de garantia sobre estas características comprovadas.

Características de acordo com a norma EN 438-2	Requisitos padrão	Max Resistance ²
Dados físicos		
Densidade DIN 52350/ISO 1183	≈ 1,35 g/cm ³	≈ 1.35 g/cm ³
Espessura (ex.) EN 438-2, ponto 5		10 mm
Peso por unidade de área		13.5 kg/m ²
Propriedades mecânicas		
Resistência à abrasão superficial EN 438-2, ponto 10	≈ 150 U	450 U ¹⁾
Resistência ao impacto EN 438-2, ponto 21	≤ 10 mm	5-6 mm ²⁾
Resistência ao risco EN 438-2, ponto 25	Grad ≥ 3; (≥ 4 N)	Grau 4; (6 N) ²⁾
Resistência à flexão EN ISO 178	≈ 80 MPa	≈ 80 MPa
Módulo de elasticidade EN ISO 178	≈ 9000 MPa	≈ 9000 MPa
Propriedades térmicas		
Estabilidade dimensional a temperaturas elevadas e variações de humidade EN 438-2, ponto 17	≈ 0,30 comprimento ≈ 0,60 largura	0,15 comprimento 0,3 largura
Coefficiente de dilatação térmica DIN 52328		20 x 10 ⁻⁶ K ⁻¹
Resistência ao calor seco EN 438-2, ponto 16	Grau 4-5	Grau 4-5
Resistência a manchas EN 438-2, ponto 26 (grupo 1-3)	Grau 4-5	Grau 5 sem alteração
Propriedades óticas		
Resistência à luz EN 438-2, ponto 27	Escala de cinzentos ≈ 4	Escala de cinzentos 4 ou 5
Resistência superficial		10 ⁹ -10 ¹² ohms

¹⁾ 450 U para todos os decores Uni, 150 U para decores Punto ²⁾ Valor típico



Sustentável e com uso racional de recursos

Max Resistance² não é apenas resistente, mas também **sustentável**. A sua extraordinária durabilidade reduz a necessidade de substituições frequentes, minimiza o **consumo de recursos** e contribui assim para a redução da **pegada ecológica**. Um investimento no Max Resistance² é um investimento num ambiente **de trabalho sustentável**.

Desinfetabilidade perfeita – seguro para os mais elevados requisitos de higiene

A **superfície sem poros** do Max Resistance² permite **uma desinfecção fácil e fiável** e inibe o crescimento de bactérias. A eficácia da desinfecção é superior a **99,99 %**.

Testes com bactérias agressivas, como o Staphylococcus aureus e a Escherichia coli, demonstram que a superfície do Max Resistance² pode ser desinfetada com a mesma eficácia que **as placas cirúrgicas ou as placas de aço inoxidável**. Outros testes de superfície confirmam que o Max Resistance² **não** apresenta **microporosidade** em comparação com outros materiais – as bactérias não têm, assim, qualquer hipótese.

As suas vantagens num relance

- Impede o crescimento de bactérias
- Superfície duradoura e altamente resistente
- Excelente facilidade de limpeza
- Sem descoloração ou danos na superfície

Ideal para todos os laboratórios



Max Resistance² é a superfície ideal para:

- Laboratórios de investigação, hospitais e áreas de higiene
- Petroquímica e bioquímica, indústria alimentar e farmacêutica
- Em todos os locais onde são exigidas limpeza absoluta, estabilidade mecânica e resistência química

A melhor da sua classe

Max Resistance² não só cumpre os requisitos da **norma SEFA3** relativos à resistência química de superfícies horizontais de laboratório – como os excede significativamente.

Único: mesmo substâncias agressivas como o ácido fluorídrico ou o ácido sulfúrico altamente concentrado não causam danos na superfície.

Substâncias	Avaliação			
	0 Sem efeito	1 Excelente	2 Bom	3 Suficiente

Ácidos

Ácido acético 99 %	●			
Ácido dicromico 5 % ²⁾	●			
Ácido crômico 60 %	●			
Ácido metanoico 90 % ²⁾	●			
Ácido clorídrico 37 %	●			
Fluoreto de hidrogénio 48 %		●		
Ácido nítrico 20 %	●			
Ácido nítrico 30 %	●			
Ácido nítrico a 70 % ²⁾			●	
Ácido fosfórico a 85 %	●			
Ácido sulfúrico a 33 %	●			
Ácido sulfúrico 77 %	●			
Ácido sulfúrico 96 %		●		
Ácido sulfúrico 77 % Ácido nítrico 70 % (1:1)			●	

Bases

Hidróxido de amónio 28 %	●			
Hidróxido de sódio 10 %	●			
Hidróxido de sódio 20 %	●			
Hidróxido de sódio a 40 %	●			
Hidróxido de sódio sólido	●			

Sais e halogéneos

Solução saturada de cloreto de zinco	●			
Solução saturada de nitrato de prata	●			
Tintura de iodo ¹⁾		●		

Os resultados dos testes podem variar consoante a decoração

¹⁾ Resultados para 0082 Deep Black

²⁾ Resultados para 0085 White

Rating

0 – Sem efeito – Nenhuma alteração visível na superfície do material.

1 – Excelente – Alteração ligeiramente perceptível na cor e no brilho, mas sem influência na funcionalidade ou na durabilidade da superfície.

2 – Bom – Alteração claramente perceptível na cor e no brilho, mas sem impacto significativo na durabilidade da superfície.

3 – Suficiente – Alteração repreensível na aparência devido a perda de cor ou marcas de corrosão, o que a longo prazo pode levar à inoperacionalidade.

Crítérios de aceitação

As superfícies de trabalho aprovadas para laboratórios não podem ter recebido a classificação 3 mais de quatro vezes.

Substâncias	Avaliação			
	0 Sem efeito	1 Excelente	2 Bom	3 Suficiente

Produtos químicos orgânicos

Cresol	●			
Dimetilformamida	●			
Formaldeído 37 %	●			
Furfural ¹⁾		●		
Gasolina	●			
Peróxido de hidrogénio a 30 % ²⁾	●			
Peróxido de hidrogénio a 3 %	●			
Fenol a 90 %		●		
Solução saturada de sulfureto de sódio	●			

Solvente

Acetona ²⁾	●			
Acetato de amilo	●			
Benzeno	●			
Álcool butílico	●			
Tetracloroeto de carbono	●			
Cloroformo ²⁾	●			
Ácido dicloroetanoico ²⁾		●		
Dioxano	●			
Éter dietílico	●			
Acetato de etilo ¹⁾	●			
Álcool etílico	●			
Álcool metílico	●			
Cloreto de metileno	●			
Metililcetona	●			
Mono-clorobenzol	●			
Naftaleno	●			
Tolueno	●			
Tricloroetileno	●			
Xilol ¹⁾	●			

Procedimento

Os testes de resistência química foram realizados num laboratório certificado pela SEFA, de acordo com o método de ensaio SEFA 3-2010 Sec. 2.1. (24 h de exposição). Os detalhes e os resultados completos podem ser consultados nos relatórios oficiais de ensaio.

Resultados

Max Resistance² passou no teste de resistência de 24 horas e é, portanto, comprovadamente adequado para utilização em laboratórios.

Fundermax Resistance² excede claramente os critérios de teste da SEFA, uma vez que não foi atribuída a nota 3.



Max Resistance² – a melhor escolha quando cada detalhe conta!

Descubra num relance porque é que o Max Resistance⁽²⁾ é a melhor escolha para arquitetos, projetistas, instaladores e utilizadores:

Arquitetos	Variedade de designs:	Diversos padrões para designs modernos e estéticos de laboratórios e interiores.
	Sustentabilidade e economia circular:	Núcleo em papel kraft 100 % reciclado, pegada ecológica reduzida.
	Resistência química e mecânica:	Testado de acordo com a norma SEFA 3 e a EN438-2.
Projetistas	Durabilidade e robustez:	Resistência à abrasão três vezes superior, resistência ao impacto cerca de 20 % superior, minimiza as reparações e a necessidade de substituição.
	Flexibilidade:	Diferentes espessuras e formatos de placas à escolha para um planeamento personalizado.
	Custos e disponibilidade:	Pouco desperdício (escolha entre 3 formatos) e disponível em todo o mundo.
Instaladores	Excelente mecanização:	Características de trabalho semelhantes às da madeira dura.
	Robusto e resistente:	Resistente a impactos, à abrasão e a riscos.
	Fácil de manter:	Fácil de limpar, resistente à humidade.
	Utilizável em ambos os lados:	O verso pode ser utilizado em caso de danos, reduzindo o desperdício e o esforço.
Utilizador	Higiênico e seguro:	A superfície não porosa impede a acumulação de germes, ideal para laboratórios, instalações médicas ou restauração.
	Durabilidade e robustez:	A elevada resistência à abrasão e aos impactos evita danos no uso diário.
	Confortável de utilizar:	Superfície de fácil manutenção, resistente a riscos e produtos químicos, facilita o trabalho diário.



Resistente à humidade



Seguro para alimentos



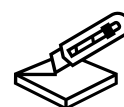
Resistente ao calor até 160 °C/360 °F



Desinfetável



Durável



Facilidade de processamento



Resistente a produtos químicos



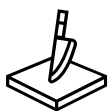
Resistente a choques térmicos



Utilizável em ambos os lados



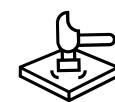
Antiestático



Resistente à abrasão e resistente a riscos



Fácil de montar



Resistente a impactos



Fácil de limpar



ALL-IN SMART SOLUTIONS
GET YOUR PERFECT RESULTS

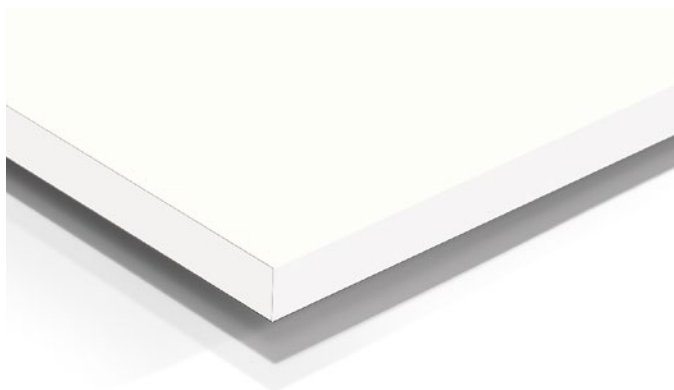
Liberdade de design incluída

Max Resistance² combina excelência técnica com liberdade de design. Com núcleo preto ou tingido na massa, decorações padrão e opções de design personalizadas, é possível criar laboratórios funcionais, duradouros e modernos.

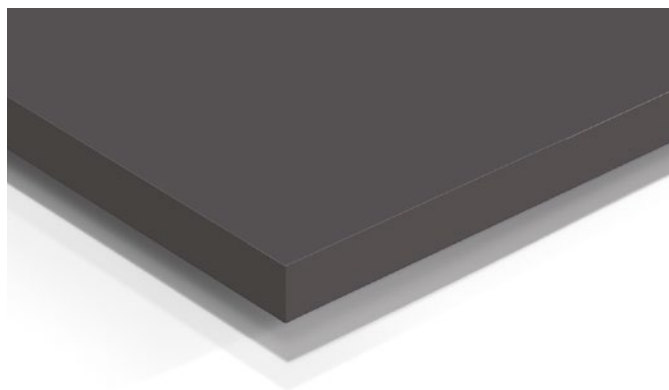
O decor resistente em ambos os lados garante a simetria dos painéis e a máxima flexibilidade de utilização.

As cores, superfícies e decorações da extensa gama Fundermax permitem criar laboratórios que convencem tanto em termos práticos como estéticos.

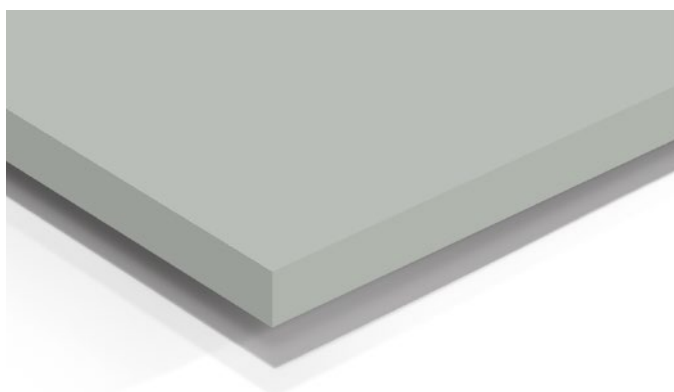
Max Resistance² Placas Compact com núcleo tingido



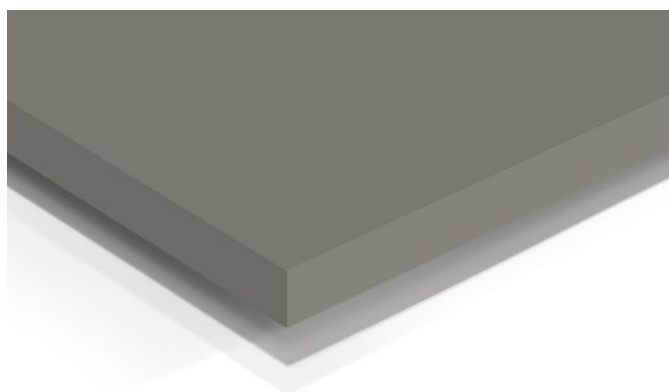
0085 White (with coloured through core)



0077 Charcoal (with coloured through core)



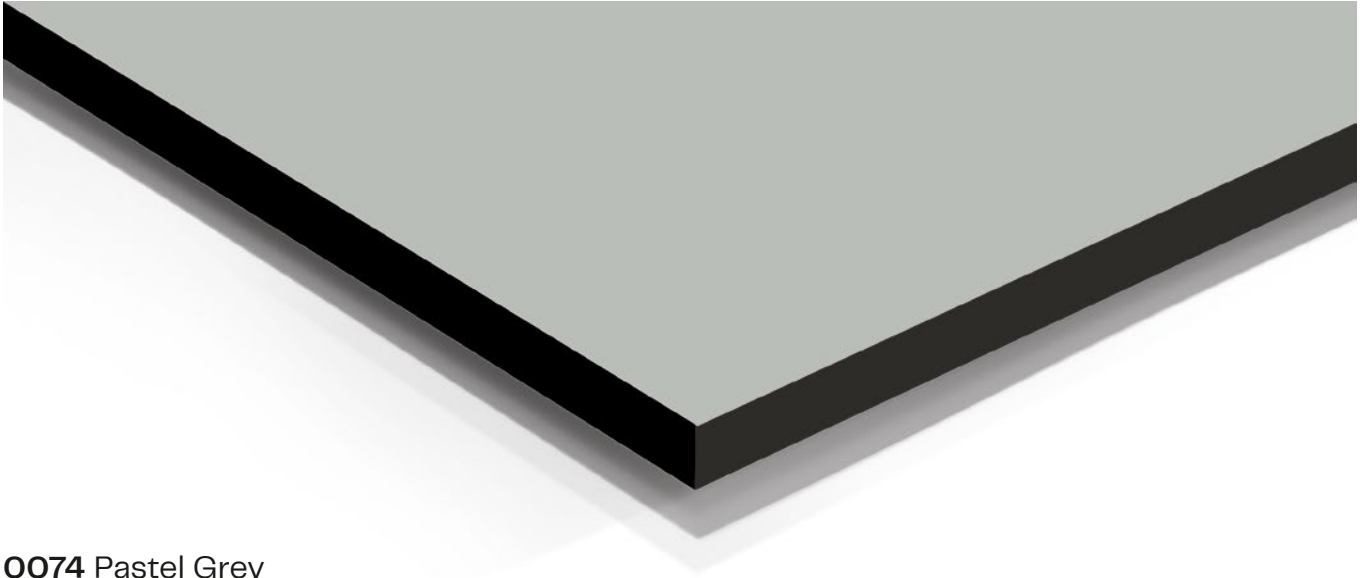
0074 Pastel Grey (with coloured through core)



2181 Volcano Grey (with coloured through core)

Max Resistance²

Painéis compactos com núcleo preto



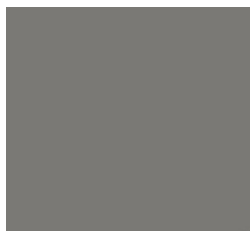
0074 Pastel Grey



0082 Deep Black



0077 Charcoal



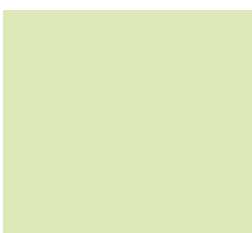
2181 Volcano Grey



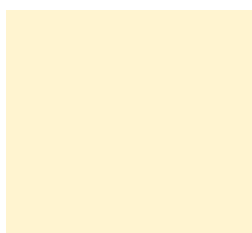
0753 Cool Grey
Medium



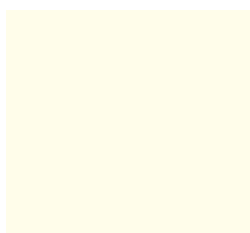
0075 Dark Grey



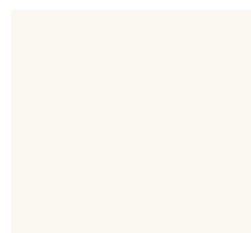
0592 Kiwi Green



0851 Winter White



0085 White



0606 Arctic White



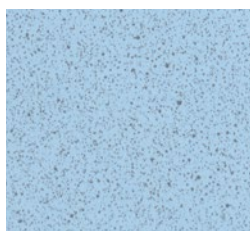
0741 Birch Grey



0718 Arctic



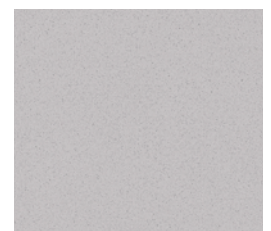
0706 Glacier Blue



3361 Punto Arctic



0558 White Punto



0559 Pastel Grey
Punto

Max Compact Interior Plus

A superfície com o Plus.

O Max Compact Interior Plus é a escolha perfeita para todas as áreas em que são exigidas limpezas intensivas e os mais elevados requisitos de higiene. A superfície de poliuretanoacrílico duplamente endurecida e sem poros garante que os painéis sejam fáceis de limpar, perfeitamente desinfetáveis e extremamente resistentes – mesmo com utilização diária e intensiva. Assim, as superfícies permanecem duradouras, higiênicas e visualmente impecáveis, mesmo nas condições mais exigentes.

Áreas de aplicação:

- Hospitais e instalações médicas
- Instituições de saúde e de ensino
- Casas de banho em hotéis
- Aeroportos, estações ferroviárias e transportes públicos
- Cozinhas industriais e empresas do setor alimentar

Máximo desempenho. Máxima flexibilidade. Max Plus.

Características físicas	Método de ensaio	Valor real
Densidade	EN 438	≥ 1,35 g/cm ²
Propriedades óticas	Método de ensaio	Valor real
Resistência à luz (escala de cinzentos)	EN 438	≥ 4
Resistência ao vapor	EN 438	≥ 4
Propriedades mecânicas	Método de ensaio	Valor real
Resistência à flexão	EN 438	≥ 80 MPa
Módulo de elasticidade	EN 438	≥ 9000 MPa
Resistência à tração	EN 438	≥ 60 MPa
Comportamento ao fogo	EN 13501-1	a pedido, na qualidade F B-s2, dO
Resistência ao risco	EN 438	Grau ≥ 4 N
Resistência a produtos químicos		independente da cor (teste de 24 h) todos os solventes Ácido clorídrico 10 % Ácido fosfórico 10 % Ácido acético 10 % Hipoclorito de sódio 13 % Soda cáustica 25 % Amoníaco 25 %



132 decors



Com 132 decors da atual coleção Exterior 2.3 | Essencial, o Max Compact Interior Plus oferece uma ampla gama de possibilidades de design. Núcleos coloridos, superfícies decorativas e a combinação com outros produtos Fundermax permitem um conceito de espaço coerente e estético, que combina na perfeição funcionalidade e design.

O Max Compact Interior Plus é sinónimo de qualidade fíavel, elevados padrões de higiene e design moderno, que satisfaz as exigências de hoje e de amanhã!

Max Compact Interior

Para tudo o que o ambiente necessita.

Com o Max Compact Interior, não fornecemos apenas material – oferecemos a mais alta qualidade, resistência máxima e liberdade de design. O **laminado de alta pressão** (HPL) é robusto e resistente à humidade, adaptando-se na perfeição às exigências de espaços interiores sujeitos a uso intensivo. Com uma vasta gama de decors e inúmeras opções de acabamentos, é possível criar ambiente, individualidade e estilo. Quem disse que os espaços sujeitos a uso intensivo não podem ser também esteticamente apelativos?

Chega de hospitais cinzentos, cozinhas industriais monótonas e laboratórios sombrios! Com o Max Compact Interior, os revestimentos de parede, os tampo de mesa e outras superfícies de mobiliário tornam-se verdadeiros pontos de destaque – e o ambiente de trabalho transforma-se num espaço onde as pessoas se sentem bem e gostam de trabalhar.

Feito para durar. Feito para o design. Feito para mais.



213 decors

- 213 decors da atual coleção Interior 2.3 | Essencial
- Impressão personalizada possível – para conceitos de espaço criativos e únicos
- Variedade de cores para uma atmosfera positiva em qualquer área de aplicação, desde laboratórios a cozinhas e espaços públicos

O nosso mundo de laboratórios num relance

	Max Resistance ²	Max Compact Interior Plus	Max Compact Interior
Superfície	RE	IP	FH, MT ¹⁾
Espessura	Núcleo preto: 6 mm – 20 mm (XL) 6 mm – 25 mm (SP, OF)	Núcleo preto: 6 – 15 mm (SP) 6 – 20 mm (XL, JU, GR, OF)	Núcleo preto: 6 – 20 mm (GR, SP, OF, JU, XL)
	Núcleo tingido: 13 mm – 20 mm (XL) 13 mm – 25 mm (OF)		Núcleo tingido: 6 – 15 mm (JU) 6 – 20 mm (XL, OF)
Decors	16 decorações padrão; outros a pedido	132 padrões (Exterior 2.3 Coleção Essencial)	213 padrões (Interior 2.3 Coleção Essencial)
Decor individual		a pedido	✓
Resistência química da superfície	excelente	elevada	média
Núcleo	preto, tingido na massa	preto	preto, tingido na massa
Resistência ao impacto	muito alta	muito alta	muito alta
Resistência a riscos e à abrasão	excelente	muito alta	muito alta
Química geral em ambiente húmido	✓✓	✓	
Bioquímica e medicina	✓✓	✓	
Petroquímica	✓✓	✓	
Indústria farmacêutica, alimentar e de bebidas	✓✓	✓	
Locais de trabalho técnicos	✓✓	✓✓	✓
Locais de trabalho em escritórios	✓✓	✓✓	✓✓
Aplicação	Superfícies laboratoriais para laboratórios de investigação, hospitais e áreas de de elevados requisitos de higiene, indústrias petroquímicas e bioquímicas, indústrias alimentares e farmacêuticas. Podem ser utilizadas onde quer que sejam exigidas limpeza absoluta, estabilidade mecânica e resistência química.	Hospitais e instalações médicas, instituições de saúde e de ensino, instalações sanitárias em hotéis, aeroportos, estações ferroviárias e transportes públicos, cozinhas industriais e instalações de processamento de alimentos — podem ser utilizadas em qualquer local onde sejam necessários requisitos de limpeza e higiene intensivas.	para revestimentos de paredes, tampos de mesa e outras superfícies de mobiliário

✓✓ = Adequado ✓ = Adequado com restrições

¹⁾ Combinações de superfícies/formatos disponíveis de acordo com o catálogo de produtos.

NOTA: Os acabamentos RE, IP e FH têm a mesma estrutura de superfície e, por isso, podem ser combinados muito bem. Devido ao processo de fabrico, podem ocorrer ligeiras variações na tonalidade e no grau de brilho.

Max Resistance² Os padrões decorativos estão disponíveis em todas as variantes do produto (100 % compatíveis entre si).

Formatos



Fundermax Deutschland GmbH

Mundenheimer Weg 2
D-67117 Limburgerhof
infoGermany@fundermax.biz
www.fundermax.com

Fundermax France S.a.r.l.

29 Rue Maurice Flandin
F-69003 Lyon
accueil@fundermax.biz
www.fundermax.com

Fundermax India Pvt. Ltd.

Sy. No. 7, Honnenahalli, Dodballapur Road,
IND-Yelahanka Hobli, Bangalore - 560064
officeindia@fundermax.biz
www.fundermax.in

Fundermax Italia s.r.l.

Viale Venezia 22
I-33052 Cervignano del Friuli
infoitaly@fundermax.biz
www.fundermax.com

Fundermax North America, Inc.

9800 Twin Lakes Parkway, Suite B,
US-Charlotte, North Carolina 28269
contactfna@fundermax.biz
www.fundermax.us

Fundermax Polska Sp. z o.o.

ul. Rybitwy 12
PL-30 722 Kraków
T: +48 (0)12 65 34 528
infopoland@fundermax.biz

Fundermax Swiss AG

Industriestrasse 38
CH-5314 Kleindöttingen
T: +41 (0)56 268 83 11
infoswiss@fundermax.biz
www.fundermax.com

Fundermax GmbH

Klagenfurter Straße 87-89, A-9300 St. Veit/Glan
T: +43 (0)5 9494-0, F: +43 (0)5 9494-4200
office@fundermax.at
www.fundermax.com

Impressão:

Fundermax GmbH, 9300 St. Veit/Glan, Austria
Fabricante: Print Alliance HAV Produktions GmbH, 2540 Bad Vöslau, Austria