

Interior 2.3

L

A

B



For you to create

Per ambienti
che esigono la
perfezione.



Fundermax

Esclusione di responsabilità

Le informazioni fornite nel presente documento hanno esclusivamente scopo informativo generale. Non tutti i sistemi citati e illustrati nel presente documento sono adatti o idonei a tutte le applicazioni e tutti i settori. Tutti i clienti e i terzi sono tenuti a informarsi in modo approfondito sui prodotti Fundermax e sulla loro idoneità a determinati scopi di utilizzo. Raccomandiamo inoltre espressamente a voi e a tutti gli altri utenti del presente documento di richiedere una consulenza tecnica indipendente in merito alla conformità con i requisiti locali di progettazione e applicazione, le leggi, i regolamenti, le norme, le direttive e gli standard di prova applicabili.

Diritto d'autore

Tutti i testi, le foto, la grafica, i file audio e video sono soggetti al diritto d'autore e ad altre leggi sulla tutela della proprietà intellettuale e non possono essere riprodotti, modificati o utilizzati per altri siti web a fini commerciali o simili. Qualsiasi riproduzione e/o diffusione o messa a disposizione non autorizzata degli stessi costituisce una violazione del diritto d'autore (UrhG).

Fundermax

Che si tratti di mobili, facciate o arredamento d'interni: Fundermax si trova all'incrocio tra idea e materiale. In qualità di leader mondiale nel settore dei pannelli stratificati e di produttore di materiali di alta qualità in legno e laminati, l'azienda vanta oltre 130 anni di storia. Il successo duraturo si basa sulla massima qualità, sul design innovativo e sulla sua varietà, nonché sulla produzione sostenibile. «Made in Austria», con amore per la materia prima naturale che è il legno, per le creazioni e per la ricchezza di idee.

- moderni stabilimenti produttivi in Austria, Norvegia e Paesi Bassi
- circa 1.500 dipendenti
- Parte di Constantia Industries AG
- Sistema di gestione integrato certificato secondo gli standard ISO: 9001 Qualità, 14001 Ambiente, 50001 Efficienza energetica, 45001 Sicurezza sul lavoro
- Certificato FSC, PEFC e SURE



Contenuto

Prodotti Fundermax Labor

- 06** Per ambienti che esigono la perfezione
- 12** Libertà di design e stampa personalizzata
- 14** Sostenibilità / Certificazioni

Descrizione dettagliata del prodotto

- 16** Max Resistance²
- 26** Max Compact Interior Plus
- 28** Max Compact Interior
- 30** Tutto in sintesi

Prodotti Fundermax LAB





Per ambienti che richiedono la perfezione.

Esistono ambienti in cui i requisiti in termini di materiali e funzionalità sono estremamente elevati: laboratori, ospedali, camere bianche e altro ancora. Qui ogni decisione è importante, così come la scelta del materiale giusto e una qualità di prim'ordine.

I nostri prodotti soddisfano questi requisiti con la massima precisione: sono estremamente resistenti, durevoli, dimensionalmente stabili e facili da pulire.

Con la nostra offerta facciamo un ulteriore passo avanti e uniamo una funzionalità senza compromessi a un'impressionante forza creativa. Piani di lavoro, superfici verticali, mobili o elementi decorativi: tutto può essere combinato, personalizzato e realizzato con un'ampia gamma di finiture e stampe personalizzate esclusive. Il risultato sono ambienti che non solo soddisfano i più elevati standard di qualità, ma che entusiasmano e ispirano.



Senza compromessi.
Quando conta solo il meglio!

Max Resistance²

Max Resistance² è la scelta perfetta per i piani di lavoro dei laboratori, dove conta solo il meglio. L'esclusiva **tecnologia di superficie RE** combina estrema resistenza agli agenti chimici, stabilità eccezionale, lunga durata e facilità di pulizia: l'ideale per le condizioni di laboratorio più difficili. Inoltre, Max Resistance² supera nettamente i requisiti dello **standard SEFA3** per i piani di lavoro orizzontali resistenti agli agenti chimici.





La durabilità.
Per tutti i campi di applicazione
che richiedono «di più».

Max Compact Interior Plus

Max Compact Interior Plus è la superficie con quel qualcosa in più: soddisfa i più elevati requisiti di igiene e pulizia grazie a uno strato di resina poliuretano-acrilica, a doppio indurimento, privo di porosità, appositamente integrato e a doppio indurimento. Il laminato ad alta pressione (HPL) secondo **la norma EN 438, tipo CGS**, è conforme allo **standard SEFA8** per le superfici verticali ed è ideale per l'impiego in ambienti con requisiti intensivi di pulizia e igiene, come laboratori, camere bianche, ospedali e strutture mediche.



La versatile.
Per tutti gli usi comuni, per
ogni soluzione di contorno.

Max Compact Interior

Max Compact Interior convince per la sua straordinaria versatilità e i massimi standard qualitativi. Che si tratti di mobili, applicazioni decorative o rivestimenti murali, il laminato ad alta pressione (HPL) è robusto, resistente agli acidi e all'umidità nel lungo periodo. Libertà creativa senza limiti: con attualmente 213 decori della collezione Interior 2.3 Essential e la possibilità di stampa personalizzata, Max Compact Interior consente di arredare gli spazi in modo elegante, funzionale e unico.

Libertà di progettazione e stampa personalizzata

**Il vostro laboratorio.
Le vostre regole.
Il vostro design.**

I laboratori devono soddisfare i requisiti più elevati, ma ciò non significa che debbano essere monotoni o privi di colore. **Il design è fondamentale** per rendere gli spazi non solo funzionali, ma anche stimolanti e personalizzati. In questo modo, i laboratori coniugano efficienza, sicurezza ed estetica in un unico ambiente.

Con **16 decori standard** per Max Resistance² e oltre **200 decori delle attuali collezioni Exterior 2.3 | Essential e Interior 2.3 | Essential** per Max Compact Interior Plus e Max Compact Interior, avete a disposizione sia classici intramontabili che accenti di grande impatto – tutto ciò che serve per coniugare perfettamente funzionalità ed estetica.

La nostra **stampa personalizzata** offre ancora più libertà: in questo modo potrete trasformare ogni superficie in una vera e propria dichiarazione di stile. Che si tratti di singoli pannelli o di più pannelli combinati, con Max HPL e Max Compact potrete realizzare colori, motivi e progetti creativi esattamente secondo le vostre idee.

È così che nasce un nuovo spazio – **con i più alti standard e la vostra firma personale**: vivace, individuale e inconfondibile.

Qui la scienza incontra il design: un laboratorio che ispira!



Contatti:

Non esitate a contattarci all'indirizzo:
individual.druck@fundermax.biz



Sostenibile. Responsabile. Orientato al futuro.

Portiamo a compimento ciò che la natura ci dona

Sulla base delle nostre radici ecologiche, plasmiamo un futuro sostenibile e ci impegniamo a favore della sostenibilità nei nostri principi aziendali.

La nostra politica ambientale ed energetica si riflette in cinque aree di intervento fondamentali del Fundermax Green Deal e fa parte della nostra bussola di sostenibilità in materia di ambiente, sociale e governance (ESG).



Opuscolo sulla
sostenibilità

Questo, e molto altro ancora, rende Fundermax un'azienda sostenibile con lo sguardo sempre rivolto al futuro.

Maggiori informazioni nella nostra brochure sulla sostenibilità, accessibile tramite questo **codice QR**.



100 %

La carta kraft utilizzata nei nostri pannelli Interior Compact con anima nera è sostenibile, poiché è prodotta al 100 % con carta riciclata. In questo modo utilizziamo le risorse naturali il più a lungo possibile e proteggiamo l'ambiente.

Panoramica dei cinque ambiti d'intervento del Fundermax Green Deal:



Responsabilità aziendale

Sistema di gestione integrato
certificato secondo gli standard ISO

9001 Qualità, 14001 Ambiente,
50001 Efficienza energetica, 45001 Sicurezza sul lavoro



Efficace protezione del clima

Riduzione del 50 % delle emissioni di
CO₂ da combustibili fossili



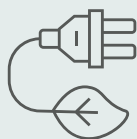
Prodotti naturali

Legno e carta provenienti al
100 % da foreste gestite in
modo sostenibile e certificate



Produzione rispettosa dell'ambiente

Conservazione delle risorse
attraverso l'economia circolare

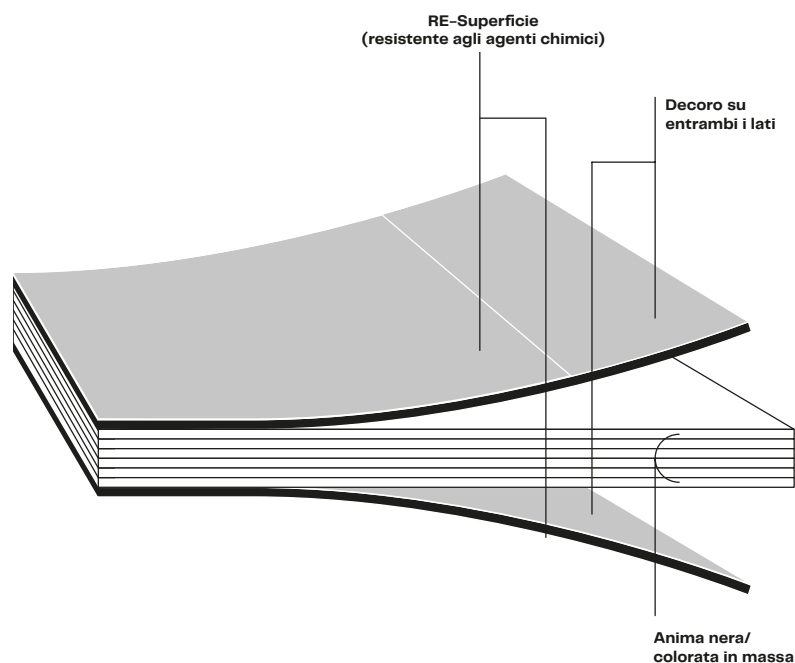


Energia sostenibile

Uso efficiente di energia elettrica e
termica da fonti rinnovabili per la
produzione

Max Resistance²

Struttura Max Resistance²



HPL ad alte prestazioni per le esigenze più elevate

Max Resistance² è un laminato ad alta pressione (HPL) realizzato secondo la norma EN 438-4, tipo CGS, SEFA3, prodotto in presse per laminati ad alta pressione e alta temperatura. La superficie a doppio indurimento in **resina poliuretano-acrilica** appositamente sviluppata protegge in modo affidabile da sostanze chimiche e solventi aggressivi. Allo stesso tempo è **resistente ai graffi, facile da pulire e disinfettabile** – per una durata notevolmente prolungata delle vostre attrezzature di laboratorio.

Nessun graffio. Nessun germe. Nessun compromesso.

Le materie prime controllate vengono pressate in condizioni estreme **per ottenere** pannelli **omogenei** e decorativi. La struttura uniforme al suo interno e la superficie compatta rendono Max Resistance² **durevolmente resistente all'umidità, alle sostanze chimiche ed alle sollecitazioni meccaniche** – ideale per i più elevati requisiti igienici.

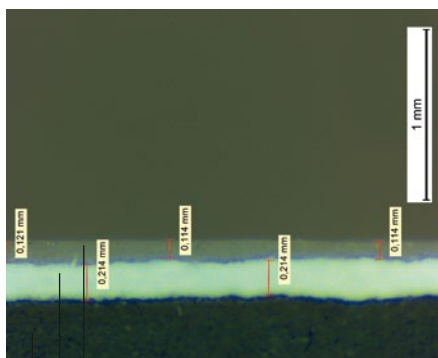


Tecnologia superficiale brevettata

Max Resistance² utilizza in esclusiva la **tecnologia RE** sviluppata da Fundermax. Questa tecnologia tratta la superficie dei pannelli **su entrambi i lati**, garantendo così una resistenza chimica e meccanica nettamente superiore rispetto alle tradizionali tecnologie ESH o melaminiche.

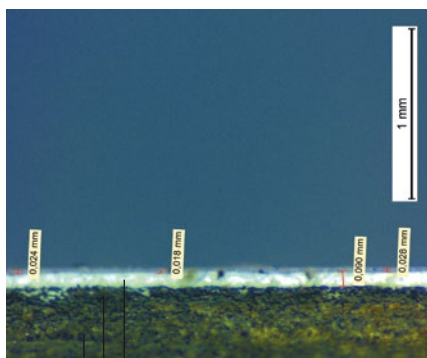
Grazie alla **maggiore resistenza ai graffi e agli urti, nonché alla migliorata resistenza agli acidi**, Max Resistance² stabilisce nuovi standard per le superfici da laboratorio e prolunga sensibilmente la durata dei mobili da laboratorio.

Tecnologia RE di Fundermax



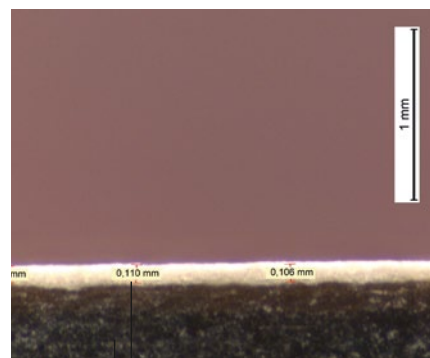
Superficie in resina poliuretano-acrilica a doppio indurimento di alto spessore
Strato decorativo extra spesso
Anima in HPL nero intenso, realizzato con kraft impregnato

Tecnologia ESH



Superficie acrilica ESH indurita
Strato decorativo
Anima in fibra o HPL

Tecnologia melamina



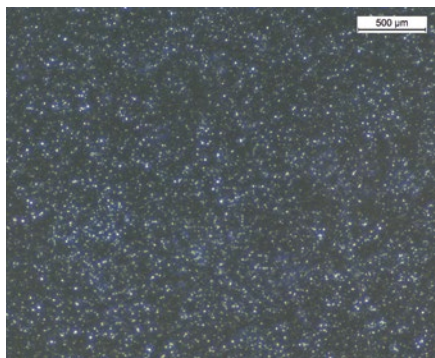
Superficie in melamina
anima in HPL

Superficie RE



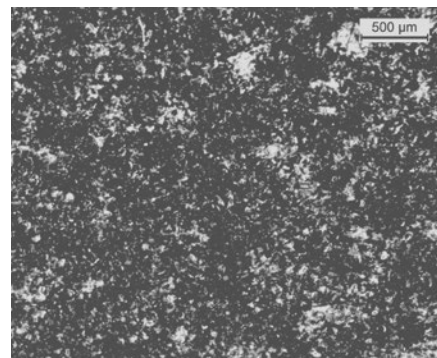
Nessuna micro porosità visibile sulla superficie

Superficie ESH



Microporosità visibile

Superficie in melamina



Porosità visibile

Resistente agli agenti chimici e meccanici – si adatta a tutto

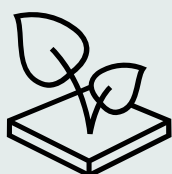
Grazie alla tecnologia RE brevettata, Max Resistance² convince non solo per la resistenza chimica, ma anche per l'eccezionale robustezza meccanica.

- Resistenza agli urti superiore del 20 % rispetto alle superfici ESH
- Resistenza all'abrasione 3 volte superiore
- Eccellente resistenza alla flessione e stabilità dimensionale

Questa combinazione rende Max Resistance² estremamente resistente e affidabile nel tempo, con **10 anni di garanzia su queste caratteristiche collaudate.**

Caratteristiche conformi alla norma EN 438-2	Requisiti standard	Max Resistance ²
Dati fisici		
Densità DIN 52350/ISO 1183	≈ 1.35 g/cm ³	≈ 1.35 g/cm ³
Spessore (es.) EN 438-2, punto 5		10 mm
Peso per unità di superficie		13.5 kg/m ²
Proprietà meccaniche		
Resistenza all'abrasione superficiale EN 438-2, punto 10	≈ 150 U	450 U ¹⁾
Resistenza agli urti EN 438-2, punto 21	≤ 10 mm	5-6 mm ²
Resistenza ai graffi EN 438-2, punto 25	Grado ≈ 3; (≈ 4 N)	Grado 4; (6 N) ²⁾
Resistenza alla flessione EN ISO 178	≈ 80 MPa	≈ 80 MPa
Modulo di elasticità EN ISO 178	≈ 9000 MPa	≈ 9000 MPa
Proprietà termiche		
Stabilità dimensionale a temperatura elevata e variazione di umidità EN 438-2, punto 17	≤ 0,30 Lunghezza ≤ 0,60 in larghezza	0,15 Lunghezza 0,3 in larghezza
Coefficiente di dilatazione termica DIN 52328		20 x 10 ⁻⁶ K ⁻¹
Resistenza al calore secco EN 438-2, punto 16	Grado 4-5	Grado 4-5
Resistenza alle macchie EN 438-2, punto 26 (Gruppo 1-3)	Grado 4-5	Grado 5 nessuna variazione
Proprietà ottiche		
Resistenza alla luce EN 438-2, punto 27	Scala di grigi ≈ 4	Scala di grigi 4 or 5
Resistenza superficiale		10 ⁹ - 10 ¹² Ohm

¹⁾ 450 U per tutti i decori Uni, 150 U per i decori Punto ²⁾ Valore tipico



Sostenibile e rispettoso delle risorse

Max Resistance² non è solo potente, ma anche **sostenibile**. La straordinaria durata riduce la necessità di sostituzioni frequenti, minimizza il **consumo di risorse** e contribuisce così a ridurre l'**impronta ecologica**. Un investimento in Max Resistance² è un investimento in un **ambiente di lavoro sostenibile**.

Perfetta disinfettabilità – sicuro per i più elevati requisiti igienici

La **superficie non porosa** di Max Resistance² può essere **disinfettata in modo semplice e affidabile** e inibisce la proliferazione batterica. L'efficacia della disinfezione supera il **99,99 %**.

Test condotti con germi aggressivi come lo Staphylococcus aureus e l'Escherichia coli dimostrano che la superficie di Max Resistance² può essere disinfettata con la stessa efficacia **delle piastrelle chirurgiche o delle placchette in acciaio inossidabile**. Ulteriori test sulla superficie confermano che Max Resistance² **non** presenta **microporosità** rispetto ad altri materiali: i batteri non hanno quindi alcuna possibilità di proliferare.

I vostri vantaggi in sintesi

- Impedisce la proliferazione batterica
- Superficie durevole e altamente resistente
- Eccellente pulibilità
- Nessuno scolorimento o danneggiamento della superficie



Ideale per tutti i laboratori

Max Resistance² è la superficie ideale per:

- Laboratori di ricerca, ospedali e aree igieniche
- Petrolchimica e biochimica, industria alimentare e farmaceutica
- Ovunque siano richieste pulizia assoluta, stabilità meccanica e resistenza chimica

La migliore della sua categoria

Max Resistance² non solo soddisfa i requisiti dello **standard SEFA3** sulla resistenza chimica delle superfici orizzontali di laboratorio, ma li supera nettamente.

Unico: nemmeno sostanze aggressive come l'acido fluoridrico o l'acido solforico altamente concentrato lasciano danni sulla superficie.

Valutazione	0	1	2	3
Sostanze	Nessun effetto	Eccellente	Buono	Sufficiente

Acidi

Acido acetico 99 %	●			
Acido dicromico 5 % ²⁾	●			
Acido cromico 60 %	●			
Acido metanoico 90 % ²⁾	●			
Acido cloridrico 37 %	●			
Acido fluoridrico 48 %		●		
Acido nitrico 20 %	●			
Acido nitrico 30 %	●			
Acido nitrico 70 % ²⁾			●	
Acido fosforico 85 %	●			
Acido solforico 33 %	●			
Acido solforico 77 %	●			
Acido solforico 96 %		●		
Acido solforico 77 % Acido nitrico 70 % (1:1)			●	

Basi

Idrossido di ammonio 28 %	●			
Idrossido di sodio 10 %	●			
Idrossido di sodio 20 %	●			
Idrossido di sodio al 40 %	●			
Idrossido di sodio solido	●			

Sali e alogeni

Soluzione satura di cloruro di zinco	●			
Soluzione satura di nitrato d'argento	●			
Tintura di iodio ¹⁾		●		

I risultati dei test possono variare a seconda del motivo decorativo

¹⁾ Risultati per 0082 Nero intenso

²⁾ Risultati per 0085 Bianco

Evaluación

0 – Nessun effetto – Nessun cambiamento visibile sulla superficie del materiale.

1 – Eccellente – Cambiamento leggermente riconoscibile nel colore e nella lucentezza, ma nessun effetto sulla funzionalità o sulla durata della superficie.

2 – Buono – Un cambiamento chiaramente riconoscibile nel colore e nella lucentezza, ma nessun deterioramento significativo della durata della superficie.

3 – Sufficiente – Cambiamento dell'aspetto da criticare a causa di perdita di colore o tracce di corrosione, che a lungo termine può portare a un'inutilizzabilità.

Criteri di accettabilità

I piani di lavoro omologati per i laboratori non devono aver ricevuto più di quattro volte il voto 3.

Valutazione	0	1	2	3
Sostanze	Nessun effetto	Eccellente	Buono	Sufficiente

Sostanze chimiche organiche

Cresolo	●			
Dimetilformammide	●			
Formaldeide 37 %	●			
Furfurolo ¹⁾		●		
Benzina	●			
Perossido di idrogeno al 30 % ²⁾	●			
Perossido di idrogeno al 3 %	●			
Fenolo al 90 %		●		
Soluzione satura di solfuro di sodio	●			

Solventi

Acetone ²⁾	●			
Acetato di amile	●			
Benzene	●			
Alcool butilico	●			
Tetraclorometano	●			
Cloroformio ²⁾	●			
Acido dicloroetanoico ²⁾		●		
Dioxano	●			
Etere dietilico	●			
Acetato di etile ¹⁾	●			
Alcool etilico	●			
Alcool metilico	●			
Cloruro di metilene	●			
Metililchetone	●			
Mono-clorobenzene	●			
Naftalene	●			
Toluolo	●			
Tricloroetilene	●			
Xilene ¹⁾	●			

Procedura

I test di resistenza chimica sono stati effettuati in un laboratorio certificato SEFA secondo il metodo di prova SEFA 3-2010 Sez. 2.1. (ESPOSIZIONE DI 24 ORE). I dettagli e i risultati completi sono riportati nei rapporti di prova ufficiali.

Risultati

Max Resistance² ha superato il test di durata di 24 ore ed è quindi comprovatamente idoneo all'uso in laboratori.

Fundermax Resistance² supera nettamente i criteri di prova SEFA, poiché non è stato assegnato il voto 3.



Max Resistance² – la scelta migliore quando ogni dettaglio conta!

Scoprite a colpo d'occhio perché Max Resistance⁽²⁾ è la scelta migliore per architetti, progettisti, installatori e utenti:

Architetti	Varietà di design:	Diversi decori per allestimenti moderni ed esteticamente gradevoli di laboratori e interni.
	Sostenibilità ed economia circolare:	Anima in carta kraft riciclata al 100 %, impatto ecologico ridotto.
	Resistenza chimica e meccanica:	Testato secondo lo standard SEFA 3 e la norma EN438-2.
Progettisti	Durata e robustezza:	Resistenza all'abrasione triplicata, resistenza agli urti superiore di circa il 20 %, riduce al minimo le riparazioni e la necessità di sostituzioni.
	Flessibilità:	Spessori e formati dei pannelli diversi a scelta per una progettazione personalizzata.
	Costi e disponibilità:	Riduzione degli scarti (scelta tra 3 formati) e disponibilità in tutto il mondo.
Installatori	Ottima lavorabilità:	Caratteristiche di lavorazione simili al legno duro.
	Robusto e resistente:	Resistente agli urti, all'abrasione e ai graffi.
	Facile da pulire:	Facile da pulire, resistente all'umidità.
	Utilizzabile su entrambi i lati:	Il retro può essere utilizzato in caso di danni, riducendo gli sprechi quindi i costi (diretti e indiretti)..
Utente	Igienico e sicuro:	La superficie non porosa impedisce l'accumulo di germi, ideale per laboratori, strutture mediche o ristorazione.
	Longevità e robustezza:	L'elevata resistenza all'abrasione e agli urti evita danni nell'uso quotidiano.
	Comodo da usare:	La superficie di facile manutenzione, resistente ai graffi e agli agenti chimici, facilita il lavoro quotidiano.



resistente all'umidità



Resistente autentico



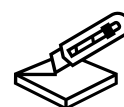
Resistente al calore fino a 160 °C/360 °F



Perfetta disinfettabile



Duraturo



Di prima qualità Lavorabilità



Resistente agli agenti chimici



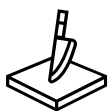
Resistente agli shock termici



Su entrambi i lati utilizzabile



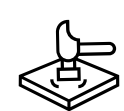
Antistatico



Resistente all'abrasione e resistente ai graffi



Leggero Montaggio



Resistente agli urti



Facile da pulizia



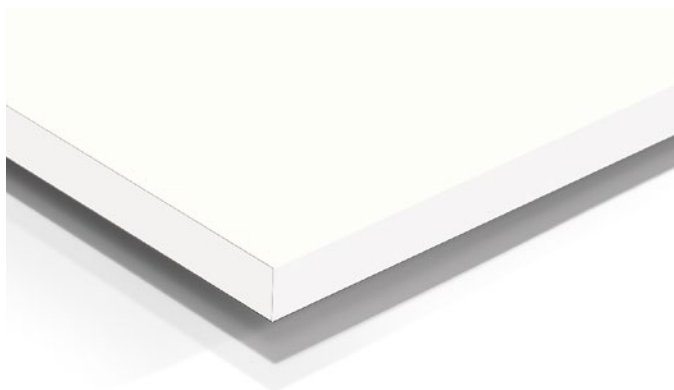
Libertà di progettazione inclusa

Max Resistance² coniuga eccellenza tecnica e libertà di progettazione. Con anima nera o colorata in massa, decori standard e opzioni di design personalizzate, è possibile realizzare laboratori funzionali, durevoli e moderni.

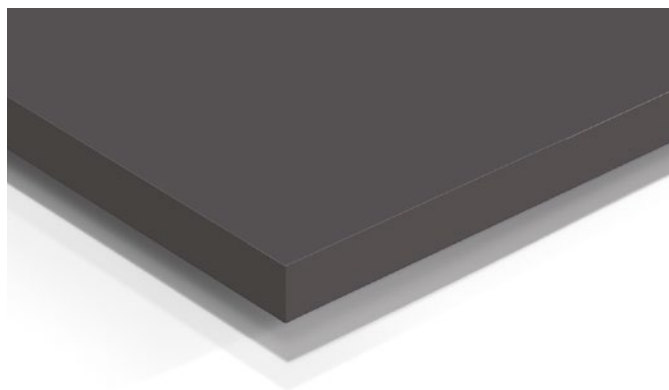
Il decoro resistente su entrambi i lati garantisce la simmetria dei pannelli e la massima flessibilità d'uso.

I colori, le superfici e i decori della vasta gamma Fundermax consentono di realizzare laboratori convincenti sia dal punto di vista pratico che estetico.

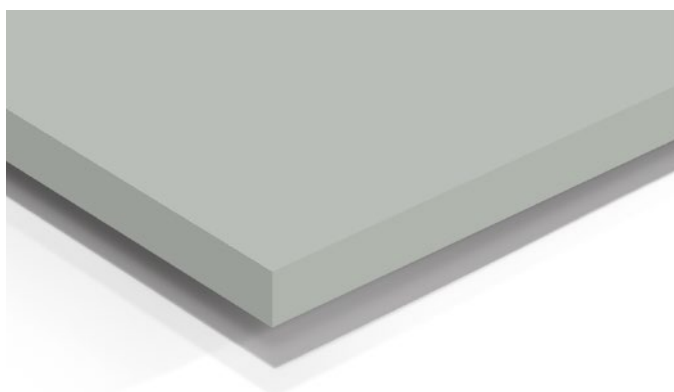
Max Resistance² Pannelli Compact con anima tinta in massa



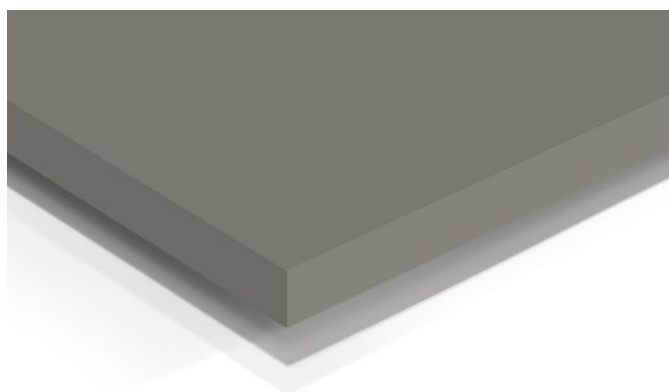
0085 White (with coloured through core)



0077 Charcoal (with coloured through core)



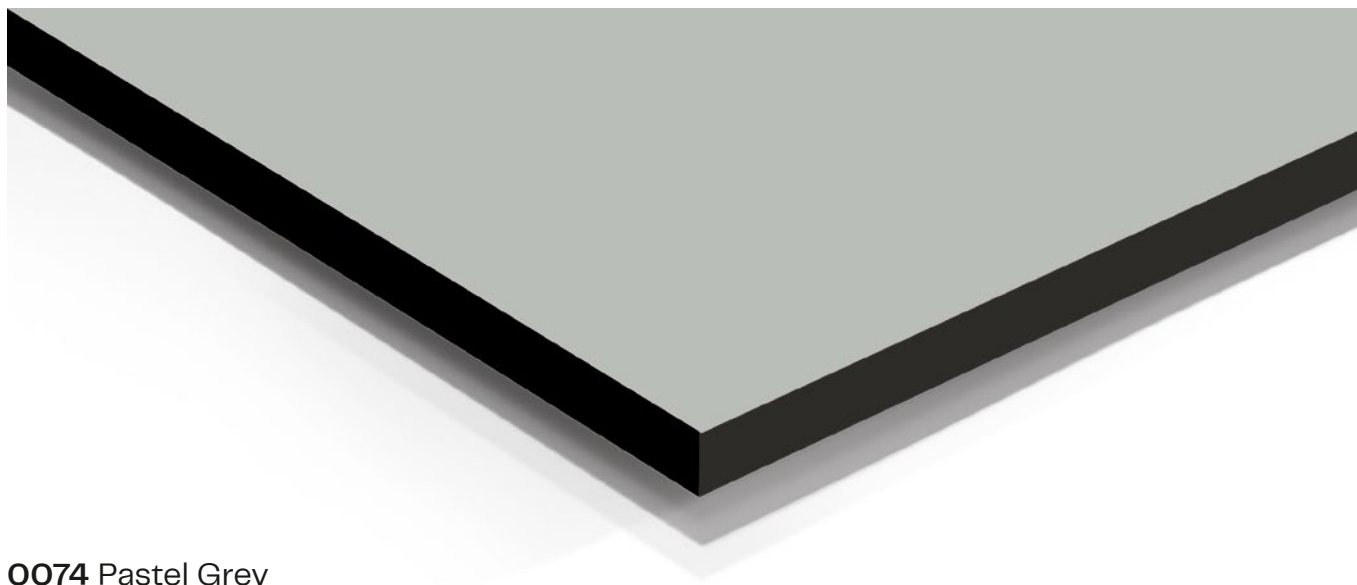
0074 Pastel Grey (with coloured through core)



2181 Volcano Grey (with coloured through core)

Max Resistance²

Pannelli compatti con cuore nero



0074 Pastel Grey



0082 Deep Black



0077 Charcoal



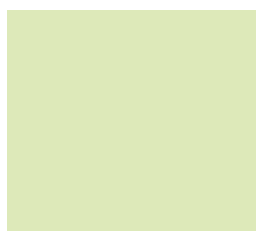
2181 Volcano Grey



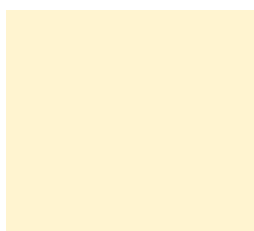
0753 Cool Grey
Medium



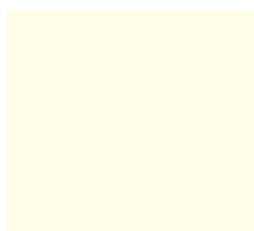
0075 Dark Grey



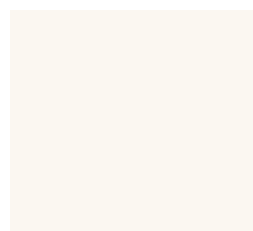
0592 Kiwi Green



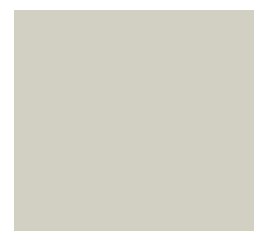
0851 Winter White



0085 White



0606 Arctic White



0741 Birch Grey



0718 Arctic



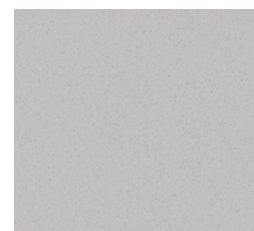
0706 Glacier Blue



3361 Punto Arctic



0558 White Punto



0559 Pastel Grey
Punto

Max Compact Interior Plus

La superficie con il plus.

Max Compact Interior Plus è la scelta perfetta per tutti gli ambienti in cui sono richiesti una pulizia intensiva e i più elevati standard igienici. La superficie in resina poliuretano-acrilica a doppio indurimento e priva di pori garantisce che i pannelli siano facili da pulire, perfettamente disinfettabili ed estremamente resistenti, anche in caso di uso quotidiano e intensivo. In questo modo le superfici rimangono durevoli, igieniche e visivamente impeccabili, anche nelle condizioni più difficili.

Campi di applicazione:

- Ospedali e strutture mediche
- Strutture sanitarie e scolastiche
- Servizi igienici negli hotel
- Aeroporti, stazioni ferroviarie e mezzi di trasporto pubblico
- Cucine industriali e aziende alimentari

Massima potenza. Massima flessibilità. Max Plus.

Proprietà fisiche	Metodo di prova	Valore effettivo
Densità	EN 438	≥ 1,35 g/cm ²
Proprietà ottiche	Metodo di prova	Valore effettivo
Resistenza alla luce (scala di grigi)	EN 438	≥ 4
Resistenza al vapore	EN 438	≥ 4
Proprietà meccaniche	Metodo di prova	Valore effettivo
Resistenza alla flessione	EN 438	≥ 80 MPa
Modulo di elasticità	EN 438	≥ 9000 MPa
Resistenza alla trazione	EN 438	≥ 60 MPa
Reazione al fuoco	EN 13501-1	su richiesta in qualità F B-s2, d0
Resistenza ai graffi	EN 438	Grado ≥ 4 N
Resistenza agli agenti chimici		Indipendente dal colore (test di 24 ore) tutti i solventi Acido cloridrico 10 % Acido fosforico 10 % Acido acetico 10 % Ipoclorito di sodio 13 % Soda caustica 25 % Ammoniaca 25 %



132 decori



Con 132 decori della collezione attuale Exterior 2.3 | Essential, Max Compact Interior Plus offre un'ampia gamma di possibilità creative. Cuori colorati, decori e la combinazione con altri prodotti Fundermax consentono di realizzare un concetto di spazio coerente ed esteticamente gradevole, che unisce perfettamente funzionalità e design.

Max Compact Interior Plus è sinonimo di qualità affidabile, elevati standard igienici e design moderno, in grado di soddisfare le esigenze di oggi e di domani!

Max Compact Interior

**Per tutto ciò che
serve all'interno.**

Con Max Compact Interior non ci limitiamo a fornire semplicemente del materiale: offriamo la massima qualità, la massima resistenza e libertà creativa. Il **laminato ad alta pressione (HPL)** è robusto e resistente all'umidità, perfettamente adatto alle esigenze degli ambienti interni sottoposti a forte usura. Grazie a un'ampia gamma di decorazioni e a numerose opzioni di finitura, è possibile creare atmosfera, individualità e stile. Chi dice che gli ambienti sottoposti a forte usura non possano essere anche esteticamente gradevoli?

Basta con ospedali grigi, cucine industriali monotone e laboratori cupi! Con Max Compact Interior, i rivestimenti murali, i piani dei tavoli e le altre superfici dei mobili diventano veri e propri elementi di richiamo visivo – e l'ambiente di lavoro si trasforma in uno spazio in cui le persone si sentono a proprio agio e amano lavorare.

Realizzato per durare. Realizzato per il design. Realizzato per offrire di più.



213 decori

- 213 decori della collezione attuale Interior 2.3 | Essential
- Possibilità di stampa personalizzata – per concetti di spazio creativi e unici
- Ampia gamma di colori per un'atmosfera positiva in ogni ambito di applicazione, dai laboratori alle cucine fino agli spazi pubblici

Il nostro mondo dei laboratori in sintesi

	Max Resistance ²	Max Compact Interior Plus	Max Compact Interior
Superficie	RE	IP	FH, MT ¹⁾
Spessore	Anima nera: 6 mm - 20 mm (XL) 6 mm - 25 mm (SP, OF)	Anima nera: 6 - 15 mm (SP) 6 - 20 mm (XL, JU, GR, OF)	Anima nera: 6 - 20 mm (GR, SP, OF, JU, XL)
	Anima tinta in massa: 13 mm - 20 mm (XL) 13 mm - 25 mm (OF)		Anima tinta in massa: 6 - 15 mm (JU) 6 - 20 mm (XL, OF)
Decori	16 decorazioni standard; altri su richiesta	132 finiture (Exterior 2.3 Collezione Essential)	213 finiture (Interior 2.3 Collezione Essential)
Decori personalizzati		su richiesta	✓
Resistenza chimica della superficie	eccellente	elevata	media
Anima	nero, tinta in massa	nero	nero, tinta in massa
Resistenza agli urti	molto elevata	molto elevata	molto elevata
Resistenza ai graffi e all'abrasione	eccellente	molto elevata	molto elevata
Chimica umida generale	✓✓	✓	
Biochimica e medicina	✓✓	✓	
Petrochimica	✓✓	✓	
Industria farmaceutica, alimentare e bevande	✓✓	✓	
Postazioni di lavoro tecniche	✓✓	✓✓	✓
Postazioni di lavoro in ufficio	✓✓	✓✓	✓✓
Applicazione	Spazi di laboratorio per la ricerca, ospedali e Aree igieniche, stazioni di servizio e Biochimica, industria alimentare, industria farmaceutica. Utilizzabile in caso di pulizia assoluta, resistenza meccanica e stabilità.	Ospedali e strutture sanitarie e istituti di formazione, locali sanitari in hotel, aeroporti, stazioni ferroviarie e mezzi di trasporto pubblico, cucine industriali e aziende, utilizzabile ovunque, se siano previste procedure di pulizia ed igienizzazione frequenti.	per rivestimenti murali, piani di tavoli e altre superfici di mobili

✓✓ = Ideale ✓ = Adatto con riserva

¹⁾ Combinazioni di superfici/formati disponibili secondo il programma di fornitura.

NOTA: Le finiture RE, IP e FH hanno la stessa struttura superficiale e possono quindi essere combinate molto bene. A causa del processo di produzione, possono verificarsi lievi variazioni di colore e grado di lucentezza.

I decori Max Resistance² sono disponibili in tutte le varianti di prodotto (combinabilità al 100%).

Formati



Fundermax Deutschland GmbH

Mundenheimer Weg 2
D-67117 Limburghof
infogermany@fundermax.biz
www.fundermax.com

Fundermax France S.a.r.l.

29 Rue Maurice Flandin
F-69003 Lyon
accueil@fundermax.biz
www.fundermax.com

Fundermax India Pvt. Ltd.

Sy. No. 7, Honnenahalli, Doddballapur Road,
IND-Yelahanka Hobli, Bangalore - 560064
officeindia@fundermax.biz
www.fundermax.in

Fundermax Italia s.r.l.

Viale Venezia 22
I-33052 Cervignano del Friuli
infoitaly@fundermax.biz
www.fundermax.com

Fundermax North America, Inc.

9800 Twin Lakes Parkway, Suite B,
US-Charlotte, North Carolina 28269
contactfna@fundermax.biz
www.fundermax.us

Fundermax Polska Sp. z o.o.

ul. Rybitwy 12
PL-30 722 Kraków
T: +48 (0)12 65 34 528
infopoland@fundermax.biz

Fundermax Swiss AG

Industriestrasse 38
CH-5314 Kleindöttingen
T: +41 (0)56 268 83 11
infoswiss@fundermax.biz
www.fundermax.com

Fundermax GmbH

Klagenfurter Straße 87-89, A-9300 St. Veit/Glan
T: +43 (0)5 9494-0, F: +43 (0)5 9494-4200
office@fundermax.at
www.fundermax.com

Note legal:

Fundermax GmbH, 9300 St. Veit/Glan, Austria
Produttore: Print Alliance HAV Produktions GmbH, 2540 Bad Vöslau, Austria