

Exterior Pro 2.6

S T E L L A R

L'architettura
in una nuova
dimensione

For you to create

Fundermax



Indice

04 Fundermax

MANIFESTO

08 Stellar

DIMENSIONE

12 Decor

22 Superfici

ESSENZA

26 Caratteristiche del prodotto

28 Struttura & Dati tecnici Max Compact Exterior

29 Dati tecnici

30 Gamma prodotti

COSTANZA

32 Sostenibilità

PROSPETTIVE

34 Stampa personalizzata e Compact Elements

COMPETENZA

36 Servizi

Esclusione di responsabilità

Le informazioni fornite nel presente documento hanno esclusivamente scopo informativo generale. Non tutti i sistemi citati e illustrati nel presente documento sono adatti o idonei a tutte le applicazioni e a tutti i settori. Tutti i clienti e i terzi sono tenuti a informarsi in modo approfondito sui prodotti FunderMax e sulla loro idoneità a determinati scopi di utilizzo. Raccomandiamo inoltre espressamente a voi e a tutti gli altri utenti del presente documento di richiedere una consulenza tecnica indipendente in merito alla conformità con i requisiti locali di progettazione e applicazione, nonché con le leggi, i regolamenti, le norme, le direttive e gli standard di prova applicabili.

Diritto d'autore

Tutti i testi, le foto, la grafica, i file audio e video sono soggetti al diritto d'autore e alle altre leggi sulla tutela della proprietà intellettuale e non possono essere riprodotti, modificati o utilizzati su altri siti web per scopi commerciali o simili. Qualsiasi riproduzione e/o diffusione non autorizzata, o messa a disposizione degli stessi, costituisce una violazione del diritto d'autore (UrhG).

Fundermax

Non importa che si tratti di mobili, facciate o ristrutturazioni di interni: Fundermax rappresenta il punto d'incontro tra idea e materiale. La nostra azienda, in qualità di leader mondiale e produttore di pregiati materiali in legno e laminato, vanta con orgoglio 130 anni di storia. Il successo duraturo si basa sulla massima qualità, su un design innovativo e versatile nonché sulla produzione sostenibile "Made in Austria", il tutto accompagnato dall'amore per il legno grezzo (la nostra materia prima naturale), dalle creazioni e dalla ricchezza di idee.

- moderni stabilimenti produttivi in Austria, Norvegia e nei Paesi Bassi
- ca. 1.500 collaboratori
- membro della società Constantia Industries AG
- Sistema di gestione integrato certificato secondo le norme ISO: 9001 qualità, 14001 ambiente, 50001 efficienza energetica, 45001 salute e sicurezza sul lavoro
- Certificato FSC, PEFC e SURE



MA



MANIFESTO

Ripensiamo gli spazi.
Diamo risalto agli spazi.

Abbattiamo le strutture prima ancora che si formino.

Stellar è design, luce e presenza.
Ridotto all'essenziale.
Amplia ogni dimensione.

Oro. Argento. Antracite.
Non riflettono solo la luce –
definiscono lo spazio.

Nessuna facciata è ordinaria.
Nessuna linea è casuale.
Stellar è un'architettura che lascia il segno.
Futuristico. Pulito. Straordinario.

Il futuro non è un momento preciso.
Il futuro è uno spazio.
Il futuro è Stellar.



STELLAR

Con Stellar, l'architettura diventa una dichiarazione d'intenti. Le superfici si trasformano in corpi luminosi, le facciate in icone. Linee pulite si fondono con una profondità visionaria: un gioco di luci, strutture e movimento che ridefinisce lo spazio.

3 finiture..

3 superfici..

Espressività senza limiti.

Stellar è sinonimo di un design che guarda oltre il presente.

Per edifici che pulsano, risplendono e lasciano il segno: abbattono i confini e rendono visibile il futuro.



DIMI



Il futuro prende forma.
Stellar ridefinisce il concetto di spazio.

ENSIONE

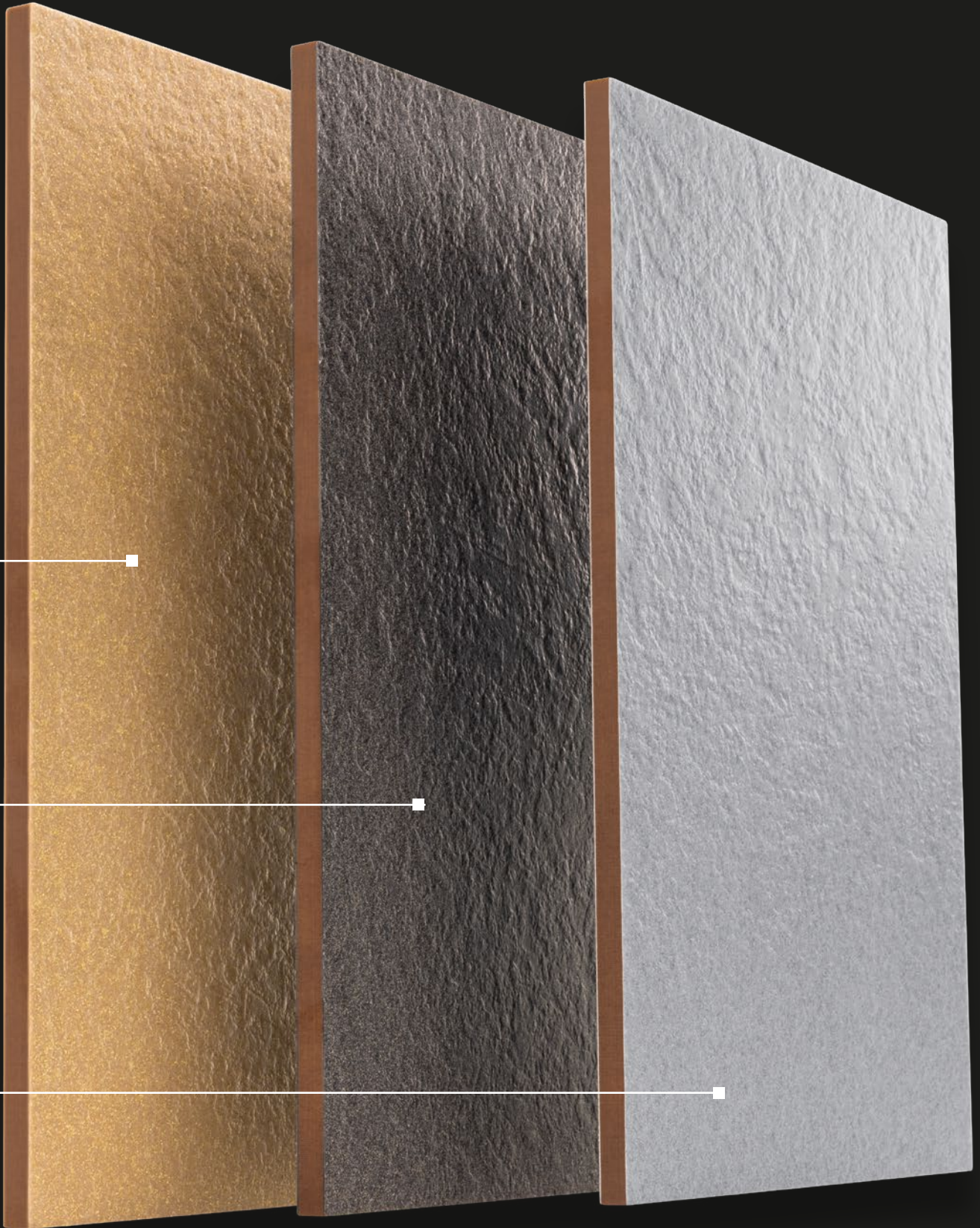
DECORI

Tre tonalità distintive caratterizzano l'ampliamento della gamma: l'oro trasmette calore e forza, l'argento è sinonimo di modernità senza tempo, mentre l'antracite conferisce un carattere urbano. Queste sfumature possono essere abbinare sia in modo contrastante che armonioso e conferiscono riflessi di luce e profondità spaziale al design delle facciate.

0844 Stellar Gold

0896 Stellar Anthracite

0886 Stellar Silver



L'oro

Energia nella sua forma più pura.

L'oro è luce che modella l'architettura. Caldo, potente, radioso. Trasforma le superfici in espressioni. A seconda dell'incidenza della luce, l'effetto cambia: da un luccichio sottile a una luminosità intensa. Che sia ricco di contrasti o essenziale, l'oro è sempre presente. Sempre d'effetto.





0844 Stellar Gold

Antracite

Una presenza che colpisce.

L'antracite è profondità nella sua forma più pura. Scuro, intenso, urbano: crea una presenza imponente senza essere invadente. Luce e ombra ne esaltano la plasticità. Che sia un accento o una superficie dominante, l'antracite è essenziale. Sempre potente, sempre puro.





0896 Stellar Anthracite



0886 Stellar Silver



Argento

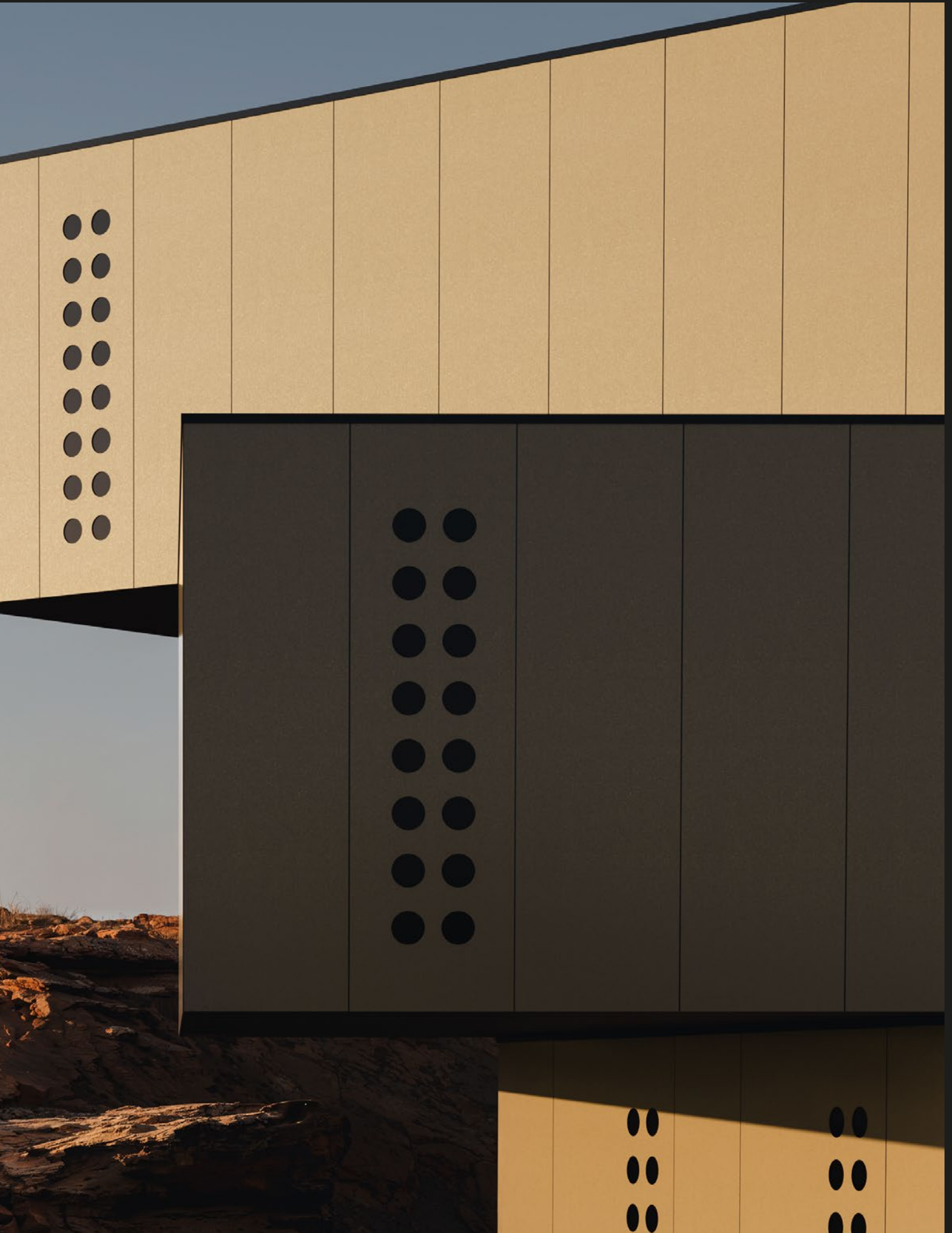
Chiarezza in movimento.

L'argento è il colore delle linee precise e del linguaggio formale moderno. La sua lucentezza sobria e senza tempo valorizza le facciate, ne sottolinea le strutture e crea giochi di luce delicati e vivaci. Minimalista o avvolgente: sempre nitido. Sempre autorevole.

Spazio.
Luce.
Presenza.

Ogni superficie è una
nuova
dimensione





SUPERFICI

Stellar è disponibile in tre diverse finiture ed è adatto sia per facciate che per rivestimenti di balconi e altre applicazioni esterne.



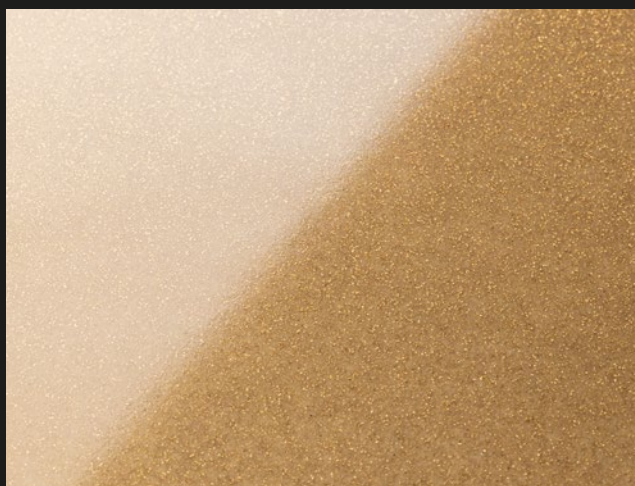
NY Sky

Questa superficie ricca di espressività conferisce a Stellar una certa profondità, conferendole un aspetto dinamico e grezzo.



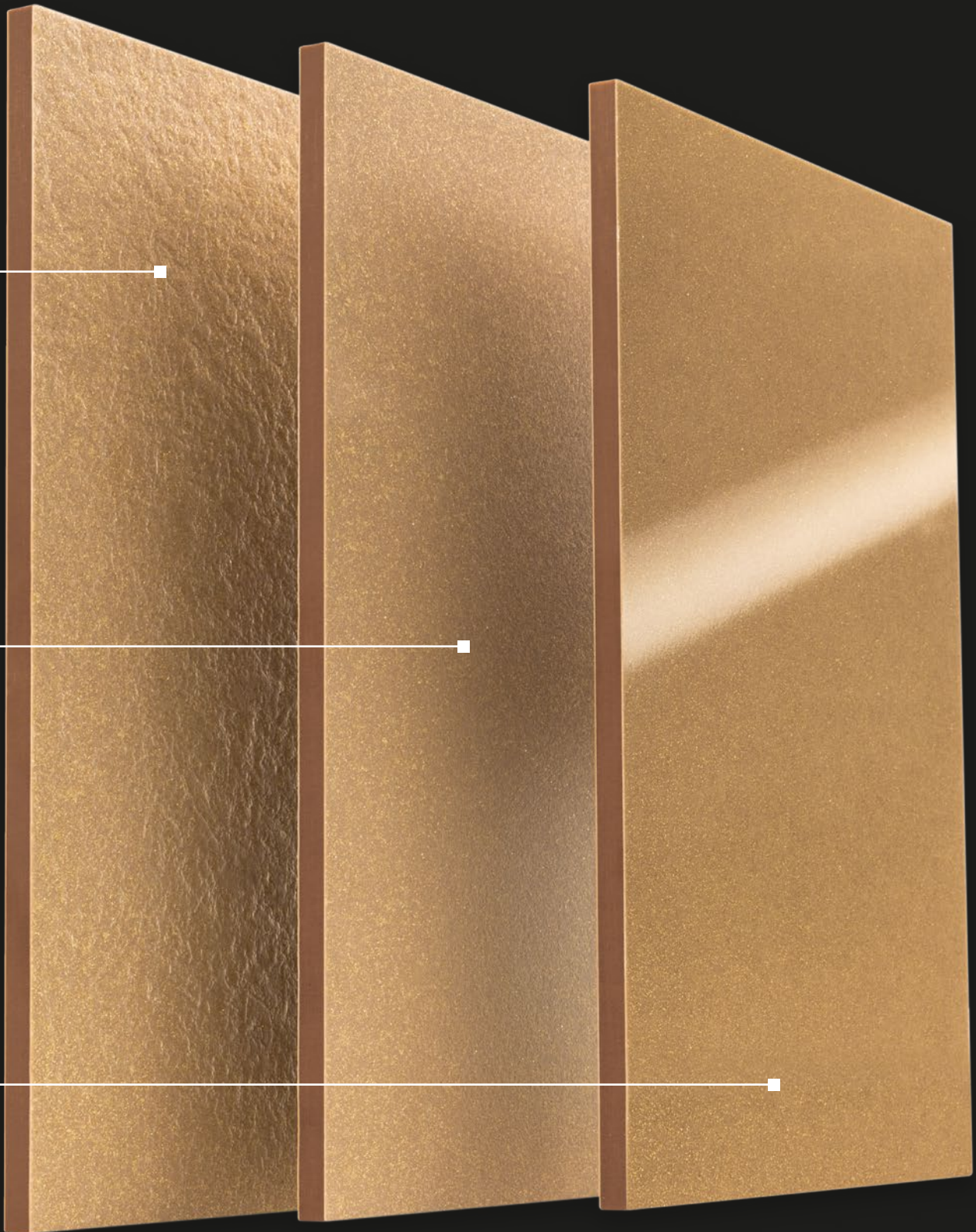
NT

Una lucentezza satinata che riflette la luce messa in scena con precisa serenità. La struttura finemente martellata di NT conferisce a Stellar un'estetica purista.



NG Gloss

Energico e limpido: NG Gloss cattura la luce, la moltiplica e conferisce all'architettura una nuova presenza.







Facciate ripensate.
Essenziale.
Futuristico.
Stellare.

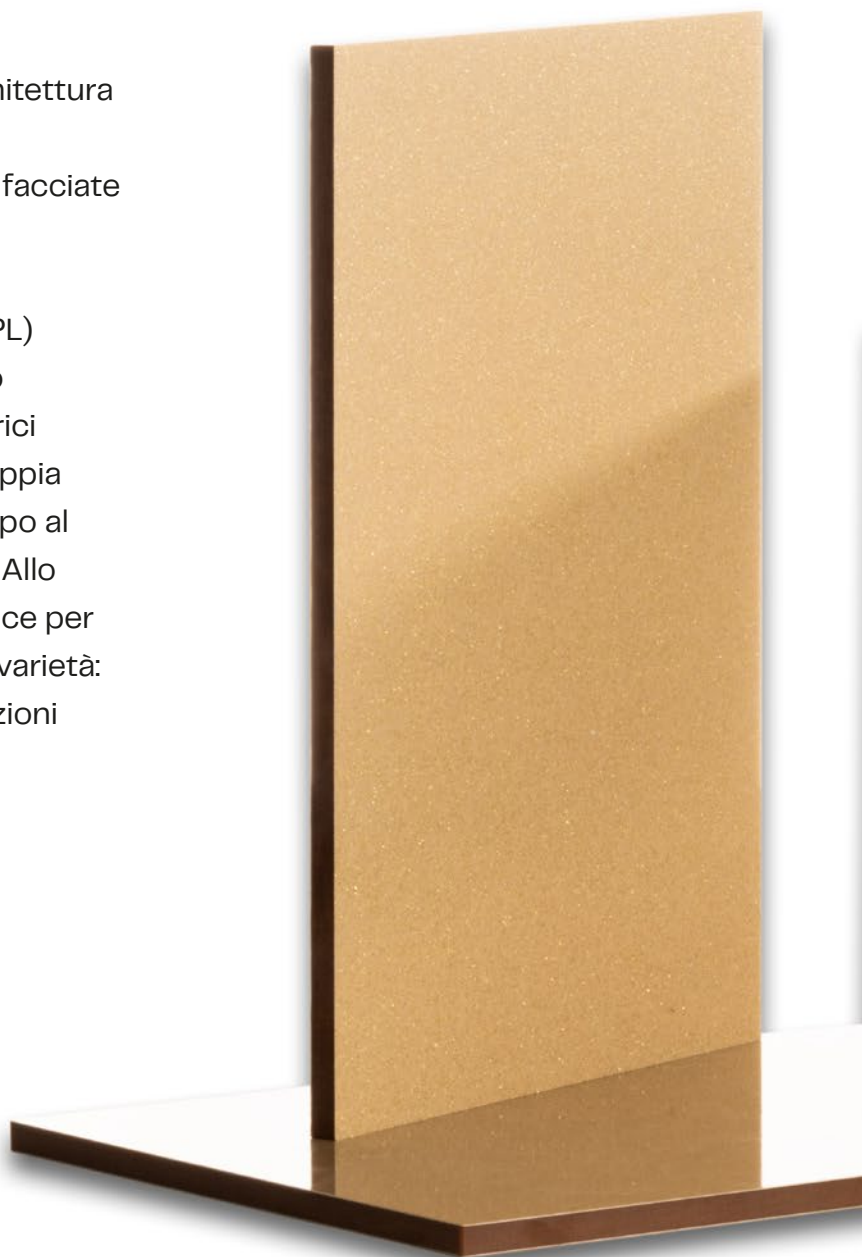
ESSENZA

Caratteristiche del prodotto

Max Compact Exterior

Max Compact Exterior è pensato per un'architettura destinata a durare nel tempo. Resistente alle intemperie, durevole e versatile: perfetto per facciate e balconi.

I pannelli sono laminati ad alta pressione (HPL) duromeri conformi alla norma EN 438-6, tipo EDF. La loro protezione dagli agenti atmosferici si basa su resine acrilico-poliuretaniche a doppia polimerizzazione e li rende resistenti nel tempo al sole, alla pioggia e agli sbalzi di temperatura. Allo stesso tempo, Max Compact Exterior convince per la facilità di montaggio e per la straordinaria varietà: numerose finiture e decori danno vita a soluzioni creative – chiare, moderne e personalizzate.



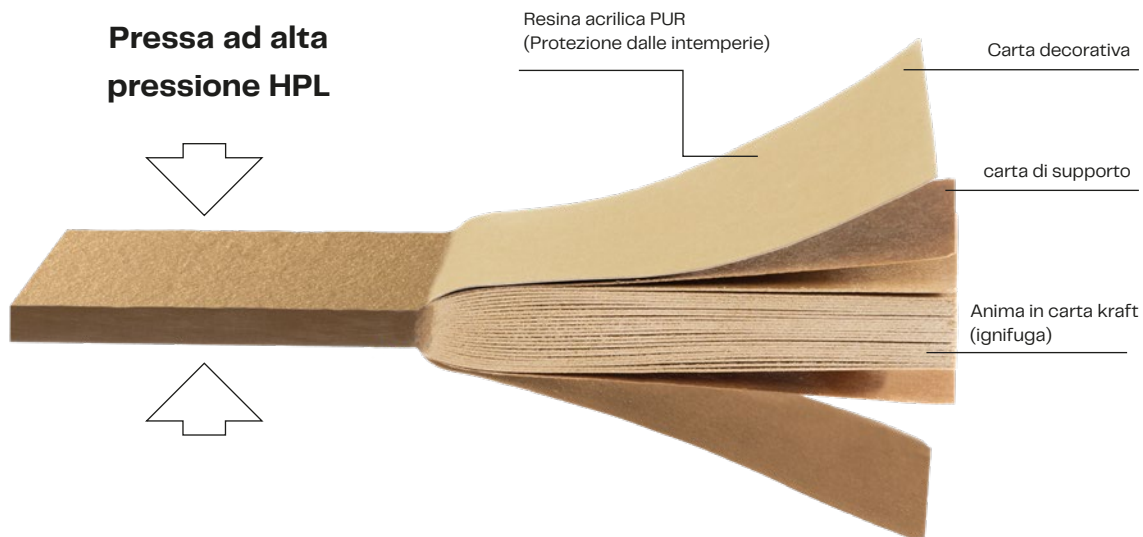
Tutte le caratteristiche del prodotto in sintesi:

- Elevata resistenza agli agenti atmosferici, al sole, alla pioggia e agli sbalzi di temperatura
- Resistenti alla luce, con colori stabili e di lunga durata: i colori mantengono a lungo la loro brillantezza
- Protezione assicurata da resine acrilico-poliuretaniche con doppio indurimento, resistenti a graffi e urti
- Resistente ai solventi
- Decorativo su entrambi i lati per opzioni di allestimento flessibili
- Montaggio semplice
- Facile da pulire

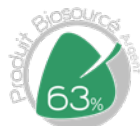


Struttura & Dati tecnici

Struttura del pannello Max Compact Exterior



Das Zeichen für verantwortungsvolle Waldbirtschaft



Max Compact Exterior – Caratteristiche tecniche e omologazioni

Caratteristiche	Metodo di prova	Valutazione	Valore standard ¹⁾	Valore tipico ²⁾
Resistenza alla luce e agli agenti atmosferici (NT)				
Resistenza all'invecchiamento artificiale*	EN 438-2:2016, paragrafi 29 e 3000 h	Contrasto: scala di grigi Aspetto: Diritto	Contrasto: ≥ 3 Aspetto: ≥ 4	Contrasto: 4-5 Aspetto: 5
Resistenza ai raggi UV*	EN 438-2:2016, paragrafo 28	Contrasto: scala di grigi Aspetto: Diritto	Contrasto: ≥ 3 Aspetto: ≥ 4	Contrasto: 4-5 Aspetto: 5
Proprietà meccaniche				
Densità apparente	DIN 52328 / EN ISO 1183	g/cm ³	$\approx 1,35$	1,44
Resistenza alla flessione	EN ISO 178	MPa	≈ 80	Larghezza: 105 Lunghezza: 170
Modulo E	EN ISO 178	MPa	$\approx 9,000$	Orizzontale: 11,000 Lunghezza: 16,000
Resistenza alla trazione	EN ISO 527-2	MPa	-	Larghezza: 95 Lunghezza: 140
Resistenza agli urti con una grande sfera	EN 438-2:2016, paragrafo 21	mm	≤ 10	5-6
Proprietà termiche				
Resistenza all'umidità	EN 438-2:2016, paragrafo 15	%	Aumento di peso ≤ 8	2
Stabilità dimensionale a temperature elevate	EN 438-2:2016, paragrafo 17	%	Longitudinale: $\leq 0,30$ Trasversale: $\leq 0,60$	Lunghezza: 0,08 Trasversale: 0,16
Coefficiente di dilatazione termica	DIN 52328	1/K		18 x 10 ⁻⁶
Conducibilità termica		W/mK		0,3
Resistenza alla diffusione del vapore acqueo				circa 17.200 μ
Classi di materiali da costruzione				
Classe di materiali da costruzione europea	EN 13501-1	MA39-VFA Vienna	Euroclasse B-s2, d0 for 6-13 mm**	
Prova di resistenza al fuoco delle facciate in Austria	ÖNORM B 3800-5	MA39-VFA Vienna	spessori dei pannelli certificati 8-13 mm	
Prova di resistenza al fuoco della soletta del balcone in Austria	EN 1365-2	MA39-VFA Vienna	REI60 con spessore del pannello di 20 mm	
Classe di materiali da costruzione Svizzera	EN 13501-1	MA39-VFA Vienna	Euroclasse B-s2, d0 for 6-13 mm ²⁾	
Classe di materiali da costruzione Francia	NFP 92501	LNE	M1 per 2-10 mm	
Classe di materiali da costruzione in Spagna	UNE 23727-90	LICOF	M1 per 6-10 mm	
Classe dei materiali da costruzione in Polonia	PN-B-02867: giugno 2013	Istituto di Tecnica Edile	NGO per 6-10 mm meccanico fissato in modo visibile/invisibile NRO incollato in modo invisibile per 8-10 mm	
Omologazioni				
Certificazione per facciate in Germania		Istituto di Ingegneria Edile di Berlino	6, 8, 10 mm, n. di omologazione Z-10.3-712	
Norma ETB relativa ai componenti di protezione anticaduta, del giugno 1985: ringhiere per balconi		Università Tecnica di Hannover	conformi (a seconda delle norme edilizie e della struttura della ringhiera, spessore del pannello di 6, 8, 10 o 13 mm)	
Parere tecnico Francia		OSTB	6, 8, 10 e 13 mm, sottofondo in legno e metallo, omologazione N. 36-87 2/16-1749 N. 36-106 2.2/14-1623_V1 N. 36-125 2.2/13-1565_V2 N. 36-125 2.2/21-1809_V1 N. 36-125 2.2/16-1716 N. 36-29 ATT-20/013_V1 N. 26-29 ATT-20/014_V1	
WinMark Regno Unito		Wintech	A10114	

Per la superficie NT si applica una tolleranza di brillantezza di +/-5 GE misurata a 60°. Per quanto riguarda la tolleranza cromatica, si fa riferimento alla scheda tecnica sulle tolleranze (aggiornata al 16 gennaio 2017) dell'ÖFHF (www.oefhf.at).

1) Conformemente alla norma EN 438-6

2) I valori indicati sono puramente esemplificativi e non possono essere invocati per attribuire alcuna responsabilità a Fundermax possono essere utilizzati (non si tratta di valori garantiti). Fundermax garantisce esclusivamente il rispetto dei valori previsti dalla norma.

* Decorazione con stampa personalizzata: invecchiamento artificiale secondo la norma EN ISO 4892-2: 3000 ore; classificazione secondo la scala di grigio EN 20105-A02: 3

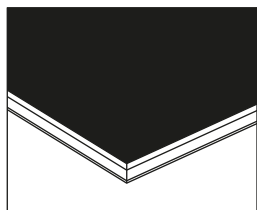
** Fa eccezione la lastra per balconi Podio, Euroclass B-s2,d0 (6-20 mm)

Per ulteriori informazioni e per conoscere le certificazioni e le omologazioni attualmente in vigore, consultare l'area download del sito www.fundermax.at. Bitte. Si prega di attenersi alle norme edilizie vigenti; a tale riguardo non ci assumiamo alcuna responsabilità.

Si prega di verificare che il vostro progetto edilizio rispetti i requisiti volti a limitare efficacemente la propagazione del fuoco (ad es. AT: OIB RL 2, DE: Normativa amministrativa modello sulle disposizioni tecniche edilizie MVV TB, ...).

Il presente opuscolo è rivolto a professionisti che abbiano familiarità con le norme, le regole tecniche, i requisiti di legge e le direttive applicabili in materia di prodotti da costruzione. Il presente documento è stato redatto con la massima cura; desideriamo tuttavia sottolineare che la responsabilità della corretta progettazione ricade sempre sul progettista, mentre quella del corretto montaggio spetta sempre all'installatore.

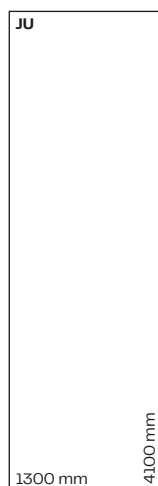
Gamma prodotti



Max Compact Exterior – qualità F

I nostri pannelli Max Compact Exterior uniscono qualità e resistenza. Sono certificati CE, robusti e perfettamente adatti per essere utilizzati come rivestimenti durevoli per balconi e facciate. Vengono forniti di serie con decoro su entrambi i lati. L'anima è ignifuga, la superficie è resistente alla luce e altamente resistente agli agenti atmosferici grazie alle resine a doppia polimerizzazione.

(Prova antincendio EN 13501-1, B-s2, d0).



Superfici*

- NT on both sides
- NG (Gloss) on both sides
- NY (Sky), NT on reverse side

Formati**

- 2800 x 1300 mm = 3.65 m²***
- 4100 x 1300 mm = 5.33 m²

Spessori

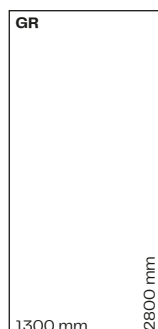
Lastre spesse con decoro su entrambi i lati:

tolleranze	di spessore
	(EN 438-6, 5.3)

- 6.0 mm ± 0.3 mm
- 8.0, 10.0 mm ± 0.5 mm
- 12.0, 13.0 mm ± 0.6 mm

Cuore

- Qualità F
- ignifugo
- Colore: marrone



* Per garantire un risultato estetico ottimale del rivestimento della facciata, si consiglia di procedere all'installazione mediante incollaggio su una struttura portante in alluminio. Si sconsiglia l'uso del legno, poiché le irregolarità potrebbero causare un effetto ondulato.

** Tolleranze +10 – 0 mm (EN 438-6, 5.3) I formati delle lastre sono formati di produzione: se è richiesta una precisione dimensionale e angolare, si consiglia il taglio su tutti i lati. A seconda del taglio, la dimensione netta si riduce di circa 10 mm.

*** disponibile solo nell'interfaccia NT

Prodotto			Max Compact Exterior Pro 2.6 Stellar			Decoro sul retro	Dispositivo decorativo	
Qualità			F					
Colore di base			marrone					
Spessori (mm)			6.0 8.0 10.0 12.0 13.0					
Dimensioni (mm)			4100x1300 2800x1300	4100x1300				
Tipo di decorazione	Decoro n.	Nome del motivo	Superficie	NT/NT	NG/NG	NY/NT		
S	0844	Stellar Gold		○	○	○	x	R
S	0886	Stellar Silver		○	○	○	x	R
S	0896	Stellar Anthracite		○	○	○	x	R

Tipo di decorazione

S = Offerte speciali

Superfici

NT

NG = Gloss

NY = Sky

Stile/tendenza

R = Questo motivo è direzionale.

(Si prega di tenerne conto durante l'ottimizzazione e il taglio)

X = Decorazione su entrambi i lati

Opzioni di consegna

○ = secondo i tempi di consegna attuali

Pellicola protettiva

La superficie NT è disponibile, con un supplemento, con pellicola protettiva su entrambi i lati.

La superficie NG viene fornita di fabbrica con una pellicola protettiva su entrambi i lati.

Il modello NY viene sempre consegnato franco fabbrica senza pellicola protettiva.

Note

Superficie lato anteriore / lato posteriore: NT: NT/NT | NG: NG/NG | NY: NY/NT

(Il modello NY viene fornito con il lato NT rivolto verso l'alto.)

Eventuali differenze tra le immagini e i campioni originali sono dovute alle caratteristiche dei materiali e alle tecniche di stampa.



COSTANZA

Noi portiamo a compimento ciò che la natura ci dona.

Partendo dalle nostre radici ecologiche, costruiamo un futuro sostenibile e affermiamo il nostro impegno per la sostenibilità nei nostri principi aziendali.

Il nostro obiettivo è realizzare i nostri prodotti utilizzando materie prime naturali, ridurre al minimo l'impatto negativo sulle persone e sull'ambiente ed evitare gli sprechi. Raggiungiamo questo obiettivo attraverso investimenti sostenibili e garantendo processi puliti ed efficienti dal punto di vista energetico, oltre che tramite controlli costanti e miglioramenti continui.

La nostra politica ambientale ed energetica si articola in cinque aree d'intervento fondamentali nell'ambito del Fundermax Green Deal e fa parte della nostra bussola di sostenibilità in materia di ambiente, sociale e governance (ESG).

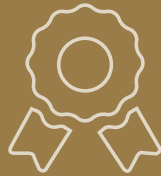


Questo e molto altro ancora rendono Fundermax un'azienda sostenibile e proiettata verso il futuro.

Per saperne di più, visita il nostro sito [Sito web](#) al codice QR qui sotto.

ZA

Panoramica dei cinque ambiti d'intervento del Fundermax Green Deal:



Responsabilità aziendale

Sistema di gestione integrato certificato secondo le norme ISO 9001 (qualità), 14001 (ambiente), 50001 (efficienza energetica) e 45001 (sicurezza sul lavoro)



Una protezione efficace del clima

Riduzione del 50 % delle emissioni di CO₂ da combustibili fossili



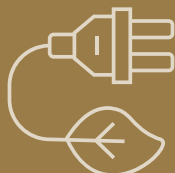
Prodotti naturali

Legno e carta provenienti al 100 % da foreste gestite in modo sostenibile e certificate



Produzione rispettosa dell'ambiente

Risparmio delle risorse grazie all'economia circolare



Energia sostenibile

Utilizzo efficiente di energia elettrica e termica da fonti rinnovabili per la produzione

PROSPET



TIVE

Le facciate sono l'elemento architettonico più importante, in quanto veicolano l'espressione simbolica dell'edificio e l'intenzione dell'architetto, fungendo al contempo da cornice per lo spazio pubblico e la vita urbana.

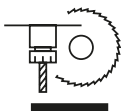
Grazie all'ampia scelta di colori resistenti alla luce, decori e finiture dei nostri prodotti per esterni, avete già a disposizione una gamma molto vasta di possibilità creative. La **stampa personalizzata Fundermax** offre inoltre la massima libertà. La vostra facciata diventerà così una tela, il vostro stile una dichiarazione di stile, la vostra idea un vero e proprio «WOW»!

Il nostro **servizio di lavorazione interno Compact Elements** consente di aggiungere ulteriori tocchi di stile. Contorni e incisioni personalizzabili vengono realizzati con precisione grazie a moderni impianti CNC, per un design unico della facciata.

Gamma di servizi Compact Elements



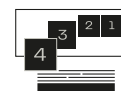
Progettazione con
Impianti CNC



Elaborazione di
Pannelli compatti



Per fase di costruzione
pre-selezionati ed
etichettati



Pre-selezionati, etichettati
e pallettizzati, pronti per il
montaggio



Servizi

Dall'idea alla realizzazione.

Vi accompagniamo in tutte le fasi del vostro progetto: dalla progettazione alla lavorazione fino al montaggio. I nostri esperti in materia di omologazione edile e certificazione garantiscono che tutti i certificati rilevanti siano sempre aggiornati e completi. Inoltre, siamo al vostro fianco con modelli pratici, oggetti BIM, dettagli CAD e assistenza personalizzata via e-mail. In questo modo riceverete un supporto completo per l'utilizzo sicuro ed efficiente dei nostri pannelli: tecnicamente fondato, chiaramente strutturato e affidabile.

ENZA

Informazioni tecniche

Certificati, omologazioni, oggetti BIM e tutti i dati tecnici sono disponibili in qualsiasi momento nell'area download del nostro sito web.

Modelli da toccare con mano

Potete ordinare online campioni di materiali e finiture 24 ore su 24: scoprite la vostra facciata, percepite il vostro design, rendetelo tangibile.

Cerchi altre idee?

Scoprite altre collezioni e prodotti sul nostro sito web: lasciatevi ispirare da nuove idee e trovate proprio ciò che renderà unico il vostro progetto.

Fundermax Team di assistenza

+43 (0) 5 9494 - 4646
support@fundermax.biz

Lun. - Gio:
Dalle 08:00 alle 16:30

Dom:
dalle 8:00 alle 13:00

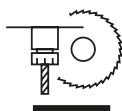


Informazioni tecniche
Max Compact Exterior

Servizi di consulenza tecnica applicativa



Utilizzo
su disco



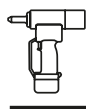
Elaborazione
su disco



Opzioni
di fissaggio



Modelli
Bandi di gara



Montaggiopossibilità



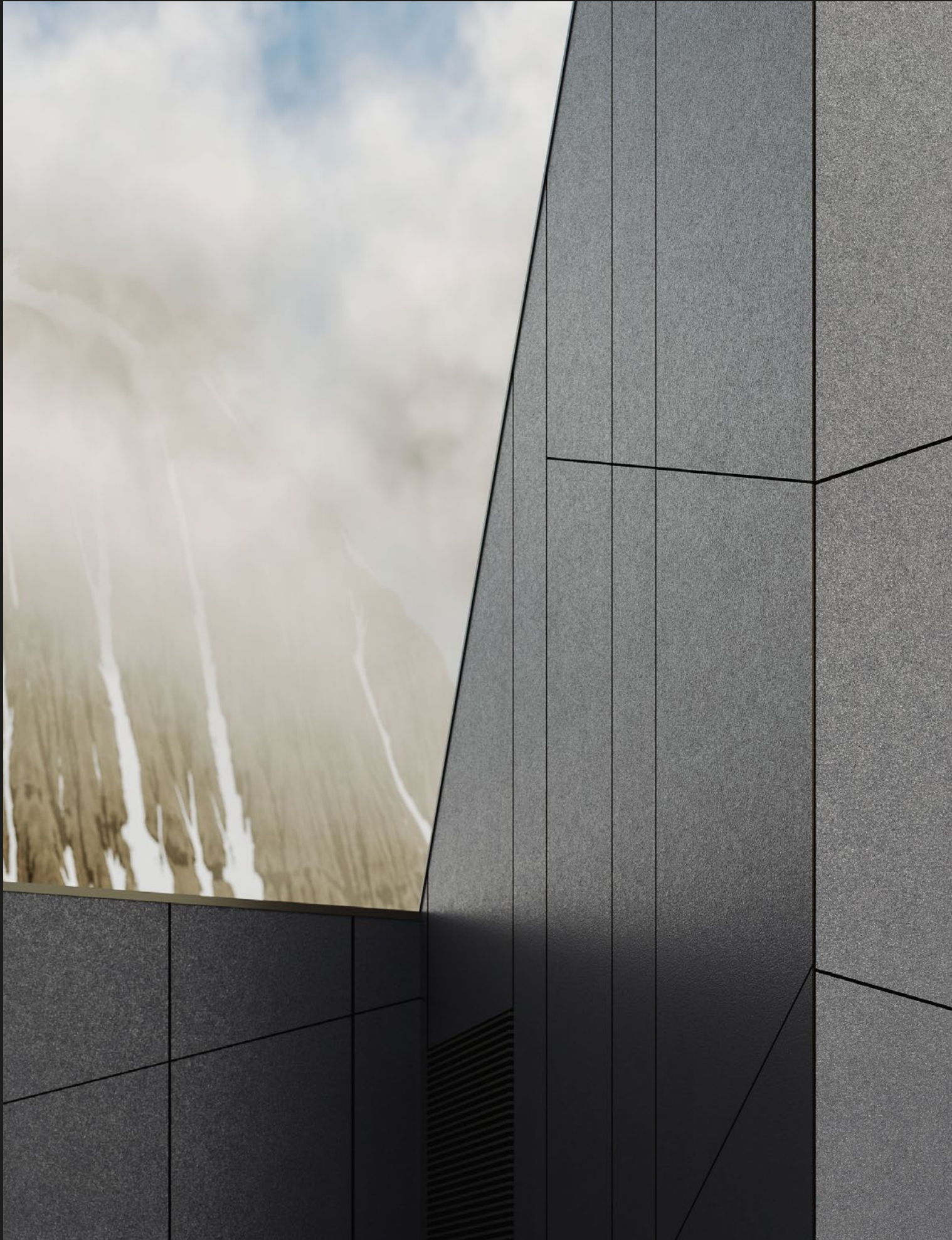
Certificati e
Omologazioni



Oggetti BIM e
Dettagli CAD



Assistenza e
Contatto via e-mail



Ridotto all'essenziale.
Nessuna decorazione.
Solo architettura,
che commuove.

STELLAR

Fundermax Deutschland GmbH

Mundenheimer Weg 2
D-67117 Limburgerhof
infogermany@fundermax.biz
www.fundermax.com

Fundermax France S.a.r.l.

29 Rue Maurice Flandin
F-69003 Lyon
accueil@fundermax.biz
www.fundermax.com

Fundermax India Pvt. Ltd.

Sy. No. 7, Honnenahalli, Doddballapur Road,
IND-Yelahanka Hobli, Bangalore - 560064
officeindia@fundermax.biz
www.fundermax.in

Fundermax Italia s.r.l.

Viale Venezia 22
I-33052 Cervignano del Friuli
infoitaly@fundermax.biz
www.fundermax.com

Fundermax North America, Inc.

9800 Twin Lakes Parkway, Suite B,
US-Charlotte, North Carolina 28269
contactfna@fundermax.biz
www.fundermax.us

Fundermax Polska Sp. z o.o.

ul. Rybitwy 12
PL-30 722 Kraków
T: +48 (0)12 65 34 528
infopoland@fundermax.biz

Fundermax Swiss AG

Industriestrasse 38
CH-5314 Kleindöttingen
T: +41 (0)56 268 83 11
infoswiss@fundermax.biz
www.fundermax.com

Fundermax GmbH

Klagenfurter Straße 87-89, A-9300 St. Veit/Glan
T: +43 (0)5 9494-0, F: +43 (0)5 9494-4200
office@fundermax.at
www.fundermax.com