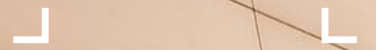


Exterior Pro 2.6

# M . L O O K



For you to create



Fassaden  
mit Charakter

Fundermax

## Inhalt

Über m.look (A2-s1, d0)	05
Vorteile	08
Lieferformen und Zulassungen	10
Kollektion	13
Colour	14
Nature	20
Material	28
Nachhaltigkeit	38
Dekorübersicht	40

## Hinweis

Abweichungen von den Originalmustern sind drucktechnisch bedingt.

### Haftungsausschluss

Die in diesem Dokument zur Verfügung gestellten Informationen dienen ausschließlich allgemeinen Informationszwecken. Nicht alle Systeme, die in diesem Dokument genannt und dargestellt werden, sind für alle Anwendungen und Bereiche passend oder geeignet. Alle Kunden sowie Dritte sind verpflichtet, sich über Fundermax-Produkte und deren Eignung zu bestimmten Einsatzzwecken eingehend zu informieren. Wir empfehlen überdies ausdrücklich, dass Sie und alle anderen Nutzer dieses Dokuments unabhängigen fachlichen Rat bezüglich Übereinstimmung mit lokalen Planungs- und Anwendungsanforderungen, den geltenden Gesetzen, Vorschriften, Normen, Richtlinien und Teststandards einholen.

### Urheberrecht

Sämtliche Texte, Fotos, Grafiken, Audio- und Videodateien unterliegen dem Urheberrecht sowie weiteren Gesetzen zum Schutz geistigen Eigentums und dürfen nicht für Handelszwecke o.Ä. vervielfältigt, verändert oder für andere Websites genutzt werden. Jede unberechtigte Vervielfältigung und/oder Verbreitung bzw. Zurverfügungstellung derselben stellt eine Verletzung des Urheberrechtes (UrhG) dar.

## Fundermax

Egal ob Möbel, Fassade oder Innenausbau: An der Schnittstelle zwischen Idee und Material steht Fundermax. Als Weltmarktführer im Bereich Compactplatten und als Hersteller hochwertiger Holzwerkstoffe blickt das Unternehmen auf über 130 Jahre stolze Geschichte zurück. Der anhaltende Erfolg beruht auf höchster Qualität, innovativem Design, sowie nachhaltiger Produktion. „Made in Austria“, mit Liebe für natürliche Ressourcen und Ideenreichtum.

- moderne Produktionsstätten in Österreich, Norwegen und den Niederlanden
- rd. 1.500 Mitarbeiter
- Teil der Constantia Industries AG
- Integriertes Managementsystem zertifiziert nach ISO-Standards: 9001 Qualität, 14001 Umwelt, 50001 Energieeffizienz, 45001 Arbeitssicherheit
- FSC, PEFC und SURE zertifiziert

02 Projekt: Max & Moritz  
Erding, Deutschland  
Planung: Kutzschenbach  
Ingenieurbüro für  
Bauschäden und  
Bauwerkserhalt



# Produkt

## m.look Exterior (A2-s1, d0)

ein Werkstoff der das Beste in sich vereint

### Umweltschonende Herstellung

Die Glasvliese werden in Imprägnieranlagen mit Harz getränkt, getrocknet und unter hohem Druck und Wärme zu langlebigen, feuchteresistenten Platten verpresst. Die bei der Trocknung abgesaugte Abluft wird durch regenerative thermische Oxidation behandelt, wobei die dabei entstehende Wärme wieder in den Prozess rückgeführt wird. Für die Installation dieser effizienten Abluftbehandlung wurde Fundermax als Best Practice die „Klima:aktiv“ – Auszeichnung der Austrian Energy Agency und des Bundesministeriums für Umwelt verliehen. Am Produktionsstandort können so rund 6.000 t CO<sub>2</sub> im Jahr eingespart werden.



### Langlebig und wartungsfrei

Umfangreiche Prüfungen bescheinigen der Fundermax m.look Platte eine hohe Lebensdauer\*. Das Herstellungsverfahren gewährleistet hohe Beständigkeit der Oberfläche. Fundermax m.look Platten bedürfen keiner Pflege, um die lange Lebensdauer sicherzustellen. Die Oberfläche der Platten schmutzt nicht leicht an. Bei Bedarf ist eine Reinigung mit handelsüblichen Reinigungsmitteln möglich. Eine Versiegelung der Kanten ist auch nach Zuschnitt nicht notwendig. Die Kante erhält nach kurzer Zeit ihre natürliche Farbe.

### Ökologie

Umweltpolitische Ziele werden sowohl bei Neubauten, als auch bei Sanierungsmaßnahmen durch den Einsatz von vorgehängten hinterlüfteten Fassaden erfüllt: Die messbare Reduzierung von Heizenergie minimiert den Kohlendioxid-Ausstoß, der als einer der größten Verursacher ökologischer Belastung gilt. Staatliche und regionale Förderprogramme für energetische Fassadensanierungen stehen nach wie vor zur Verfügung.

### Entsorgung und Recycling

Die Entsorgung der Schnittreste bzw. des Schneidestaubes erfolgt wie Baumaterial. In den EU-Ländern gilt der Europäische Abfallkatalog nach Abfallverzeichnisverordnung. Hier ist je nach Herkunft des Abfalls zu entscheiden, welche 6-stellige Schlüsselnummer zu vergeben ist. Der Abfallentsorgungsbetrieb kann Ihnen bei der Einstufung gemäß Abfallverzeichnisverordnung weiterhelfen.

# m.look Exterior A2 Material mit HPL-Oberfläche

die brandbeständige Platte für architektonisch ansprechende Lösungen

## **m.look**

m.look öffnet ein Tor, das in eine Welt voller visueller Highlights und zeitgemäßer Architektur führt. Ein brandbeständiges Material für architektonisch grenzenlose Ideen ohne Höhenbeschränkung und mit Baustoffklasse A2-s1, d0.

Die Planung visionärer Bauwerke ist eine reizvolle Herausforderung, die Erfahrung und Einfallsreichtum verlangt. Beeindruckende Gebäude verdienen smarte Materialien, denen der Wert dieser besonderen Orte bewusst ist. m.look zählt zu diesen Materialien.

## **Neue Freiheit für Kreativität**

m.look (A2) setzt Gestaltungsideen jenseits von 20 Metern Höhe um und transferiert kreative Entwürfe überzeugend in die Wirklichkeit.

Wo bisher nur eine begrenzte Auswahl an Materialien mit limitierten Designs zur Verfügung stand, eröffnet m.look jetzt neue visuelle Welten.

## **Innovativ**

Aus neuartigen Materialkombinationen, innovativen Materialentwicklungen sowie bewährter Fundermax Produktionstechnologie entstand ein leichtes und mechanisch stabiles Platten-Element.

m.look ist eine Architektur-Fassadenplatte mit hochbelastbarem, glasvliesarmiertem, überwiegend mineralischem nicht-brennbarem Kern, mit einer hochwitterungsbeständigen dekorativen und patentierten HPL-Oberfläche, dessen Technologie schon seit vielen Jahren bei den erfolgreichen Fundermax Produkten eingesetzt wird. So bleibt m.look auch gegenüber widrigen Witterungs- und Umwelteinflüssen standhaft.

Durch die Fertigung im HPL-Prozess besticht die dekorative HPL-Oberfläche vor allem mit den geprüften Eigenschaften nach EN438-2.

**03** Projekt: Bienvenue Wien  
Wien, Österreich  
Planung: M&S Architekten  
ZT GmbH



# m.look Exterior Vorteile

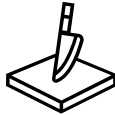


- Umfangreiches Design-/Dekorspektrum (Uni, Nature, Material)
- Großes Format / Wirtschaftlichkeit
- Hagelbeständig
- Anwendung im Dekorverbund mit Max Compact Exterior
- Dauerhafter Antigrafittschutz
- Große Befestigungsabstände, weniger Montageaufwand
- Keine Kantenversiegelung notwendig

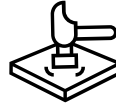




brandbeständig  
EN 13501.1; A2-s1, d0



kratzfest  
EN 438-2/25



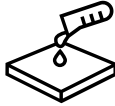
schlagzäh  
EN 438-2/21



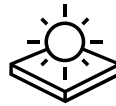
geringe Dickenquellung  
EN 317



hoch witterungs-  
beständig



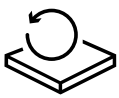
lösungsmittel-  
beständig



optimal lichtecht  
EN-438-2/29



Maßänderung  
ETAG034



beidseitig verwendbar



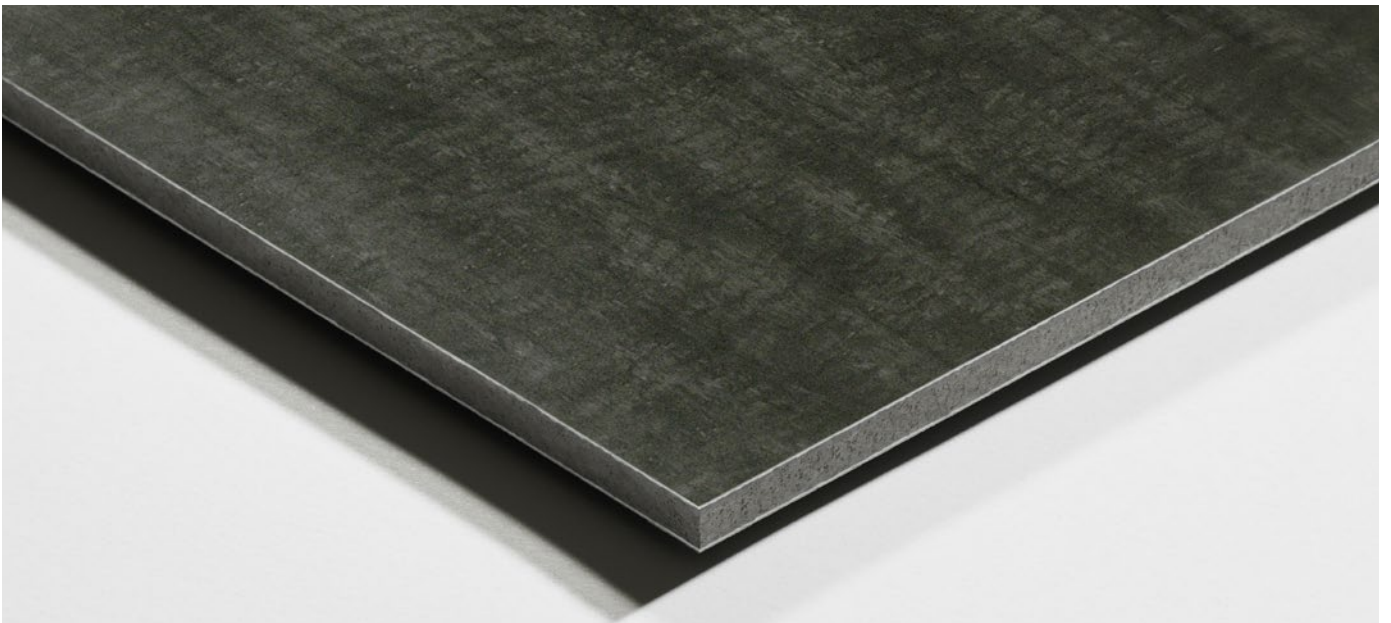
leicht zu reinigen



schnelle Montage



langlebig



# Lieferformen und Zulassungen

m.look ist eine Architektur-Fassadenplatte mit hochbelastbarem glasvliesarmierten, überwiegend mineralischem nicht brennbarem Kern mit einer hochwitterungsbeständigen dekorativen Oberfläche. Die dekorative Oberfläche zeichnet sich vor allem durch hohe Kratzfestigkeit, Lichtechtheit, Schlagfestigkeit, Antigrffiti-Eigenschaften, leichte Reinigbarkeit und Hagelfestigkeit aus. Eigenschaften geprüft nach EN438-2.

## Format

3.580 x 1.580 mm

Toleranzen – 0 / +10 mm

Die Plattenformate sind Produktionsformate. Bei notwendiger Maß- und Winkelgenauigkeit ist allseitiger Zuschnitt empfohlen. Je nach Zuschnitt reduziert sich das Nettomaß um ca. 10 mm.

## Dicken

7,0 mm

Toleranz: +0,8 / –0,4mm

9,0 mm

Toleranz: +0,8 / –0,5mm

## Oberfläche

NT

## Physikalische Eigenschaften

Spezifisches Gewicht 1,8 g/cm<sup>3</sup>

Erfüllung der Anforderungen der EN 438 hinsichtlich Klimabeständigkeit, UV- Witterungsbeständigkeit und Oberflächenbeständigkeit. Weitere technische Angaben sowie Informationen zu Bearbeitung und Montage finden sie im Prospekt „m.look Technik“.

## Klassifizierung

**A2-s1, d0 nach EN 13501-1**

## Zulassungen

Europa

Baustoffklassifizierung A2-s1, d0 nach EN 13501-1

## Deutschland

Allgemeine bauaufsichtliche Zulassung vom Deutschen Institut für Bautechnik Berlin. Zulassungsnummer Z-10.3-711 (Exterior – Außenanwendung) Zulassungsnummer Z-56.426-1017 (Interior – Innenanwendung)

## Österreich

Geprüft nach ÖNORM B3800-5 für senkrechte Fassaden, Schrägfassaden und Untersichten.

## Schweiz

Baustoffklassifizierung A2-s1, d0 nach EN 13501-1. Gelistet im Brandregister.

## Asien

Baustoffklassifizierung A2-s1, d0, t1

## USA/Kanada

ASTM E136 passed ASTM E84 Class A

Zur m.look  
Technik Broschüre



05 Projekt: Eventhalle  
Hallwang, Österreich  
Planung: Architekten Resmann & Schindlmeier



06 Projekt: Bürogebäude Fixing Group  
Neuhofen im Innkreis, Österreich  
Planung: KEKO Immobilien  
u. Planungsbüro

# Kollektion

## **Dekorvielfalt**

Die Vielzahl an möglichen Dekoren begeistert zuerst die Anwender\*innen und dann die Betrachter\*innen. Die logische Konsequenz daraus: m.look Exterior Platten werden sowohl im gewerblichen als auch im öffentlichen Raum für Außenanwendungen eingesetzt.

## **Außenanwendungen mit m.look Exterior**

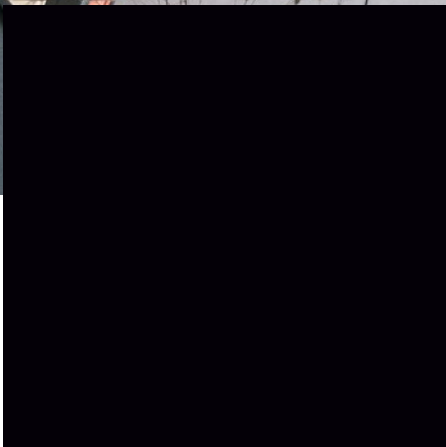
m.look öffnet ein Tor, das in eine Welt voller visueller Highlights und zeitgemäßer Architektur führt. Die Planung visionärer Bauwerke ist eine reizvolle Herausforderung, die Erfahrung und Einfallsreichtum verlangt. Beeindruckende Gebäude verdienen smarte Materialien, denen der Wert dieser besonderen Orte bewusst ist. m.look zählt zu diesen Materialien.

# Colour

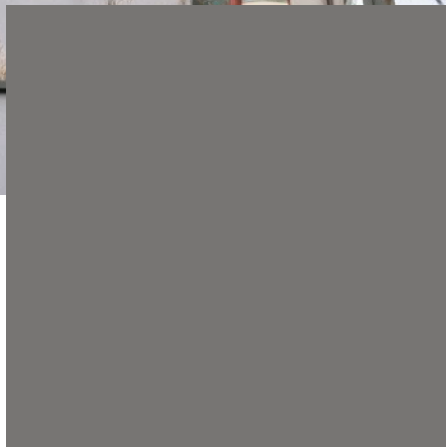
Architektur heißt, Perspektiven bieten und die öffentliche Wahrnehmung kraftvoll prägen.

In unserer Exterior 2.3 | Essential Colour Range finden Sie ein umfangreiches Farbspektrum, um die Botschaften der Architektur in einer eigenständigen, unwiederholbaren Form zu transportieren.

**For you to create.**



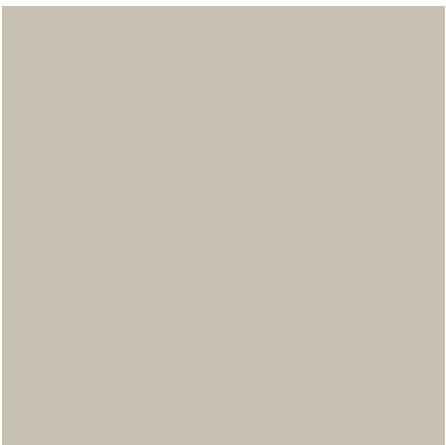
**5005** Pures Schwarz



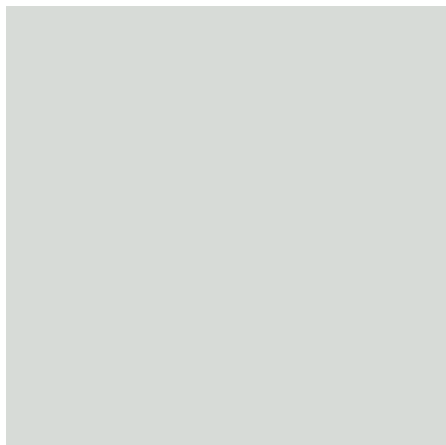
**5004** Steingrau Lava



**5003** Grauer Graphit



**5002** Rauchgrau



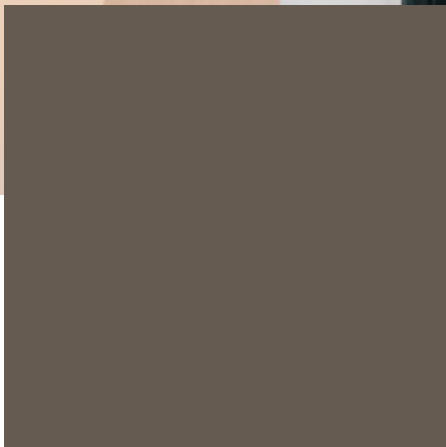
**5001** Eisgrau Silber



**5000** Lawinenweiss



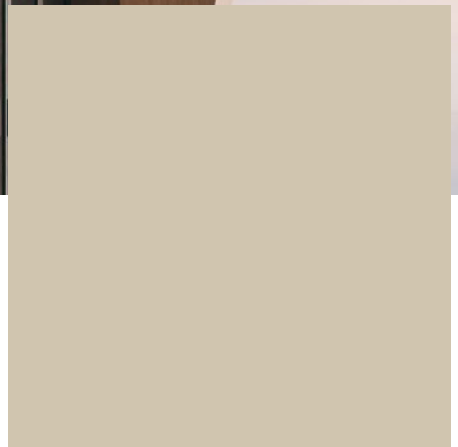
© Elena Lubanova



**0887** Offroad Greige Dunkel



**0144** Costa



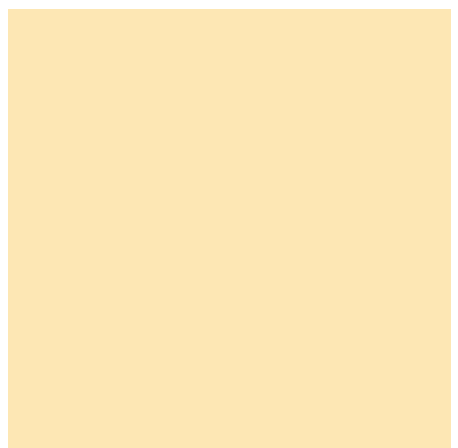
**0071** Fresko



**0864** Senf



**5113** Kurkuma



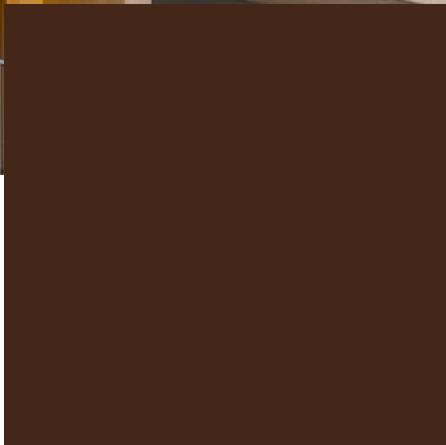
**5110** Ingwer

- 07 Projekt: White Tower Wohnhaus  
Barcelona, Spanien  
Planung: MBM Architectura





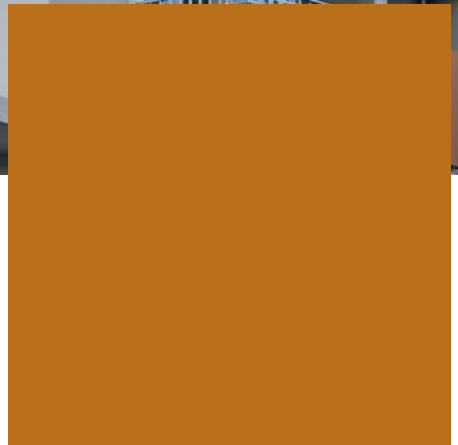
© Michael Nigg



**0875** Schoko Brownie



**5031** Haselnussbraun



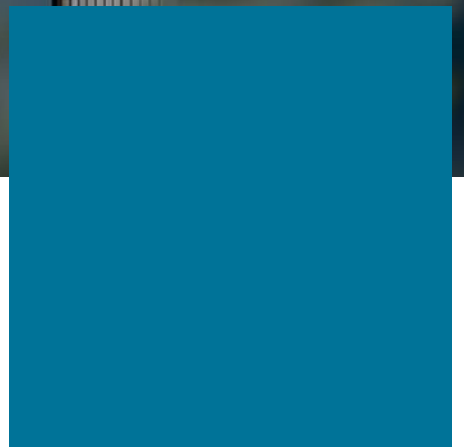
**5032** Zimt



**5090** Tiefes Ozeangrün



**5092** Gebirgsblau



**5070** Poseidon

## Nature

Was immer der Mensch an Farben, Formen und Strukturen komponiert, die Welt um uns herum hat es in der einen oder anderen Form schon lange vorher ersonnen.

Es gibt so viel zu entdecken, und das oft im kleinsten Detail. Unsere Nature-Dekore sind durch geduldige Beobachtung und tiefes Verständnis für die Natur entstanden. Wahrscheinlich ist das auch das Geheimnis, warum sie so exakt und zugleich spielerisch leicht und überzeugend aus der Natur zitieren.

5172 Marshland Eiche

0869 Marvel Nussbaum Dunkel

0847 Jazz Eiche Dunkel

0820 Heritage Eiche Braun

0824 Bistro Eiche Braun


0932 Akro Terra



- 08 Projekt: MH43  
Wien, Österreich  
Planung: MES Real Estate  
Services GmbH & Wideshot  
Design GmbH



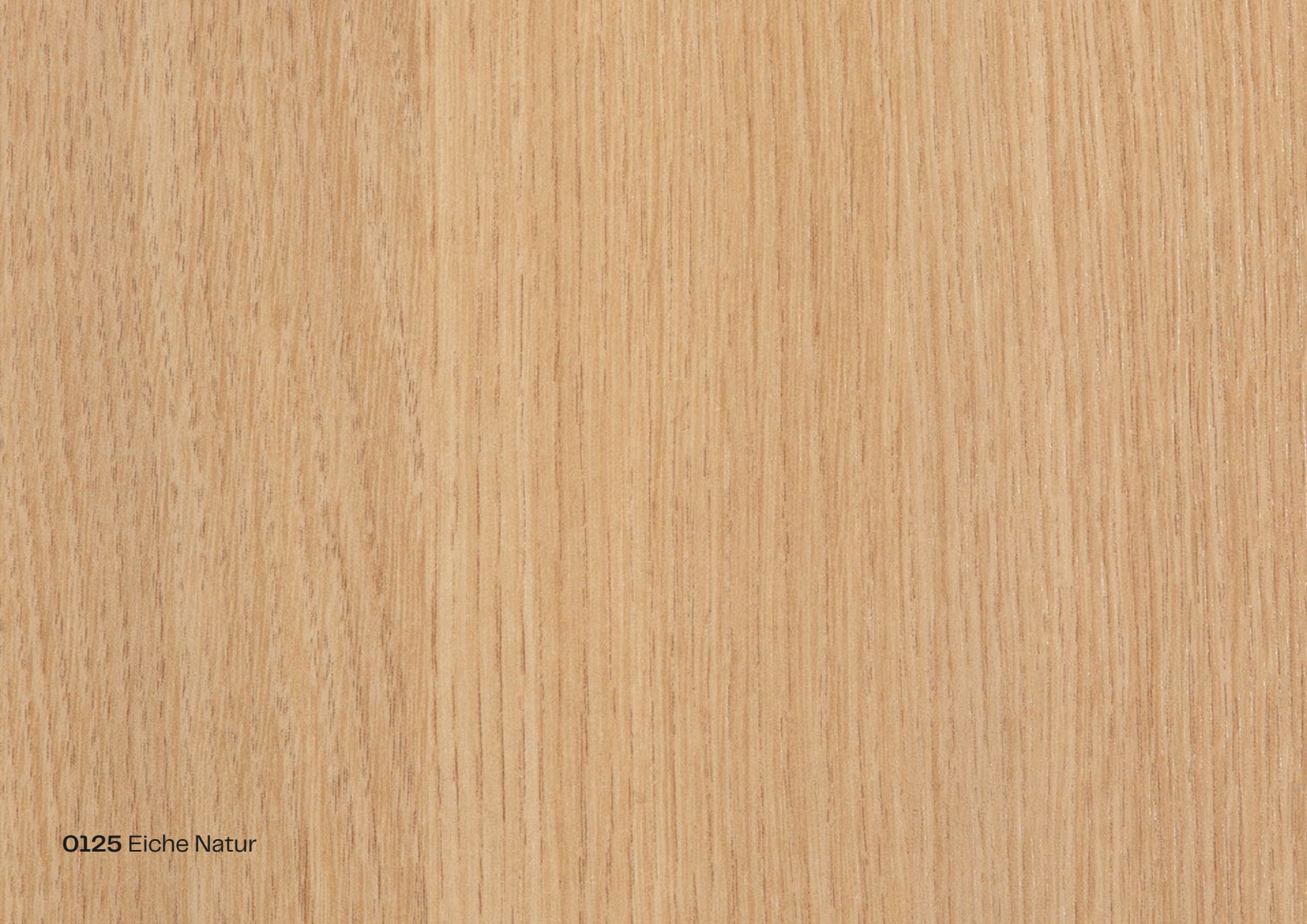
09 Projekt: Volvo Dealer Center  
Ukraine  
Planung: Vlad Gushel

A close-up view of a wood grain with a dark, smoky, and slightly greyish-brown color palette. The grain is vertical and shows a mix of straight and wavy patterns, giving it a 'jazz' or 'karamell' (caramel) appearance.

0846 Jazz Eiche Karamell

A solid, uniform, medium-brown color with a very fine, consistent vertical wood grain texture. It has a smooth, 'akro' (acacia) or 'mandel' (almond) appearance.

0931 Akro Mandel

A natural, light-brown wood grain with a clear, vertical pattern. The color is warm and consistent, typical of natural oak ('Eiche Natur').

0125 Eiche Natur

0161 Akro Hell

0870 Marvel Nussbaum Dunkler Honig

5173 Barrique Eiche



## Material

Dekore, die in ihrer Erscheinung ganz Grundlegendes ansprechen, sind hier versammelt. Es geht um visuelle Entwürfe, die in ihrer Schlichtheit und Überzeugungskraft kaum zu hinterfragen sind, weil die Dekore auf Grunderfahrungen jedes Menschen Bezug nehmen.

Elemente auf weitem Land, Schluchten in unendlicher Landschaft, Felsformationen von überwältigender Kraft und Erhabenheit: All dies und noch mehr atmen diese Dekore und bringen Saiten im Betrachter zum Schwingen wie es kaum ein Dekor sonst vermag.

**0809** Mustang Schwarz

**0799** Black Jack

**0790** Mustang Grau

0427 Skyline

0898 Porto Nero Schiefer

0897 Cliffhanger Schiefer Grau

**0159** Akro Schwarz

**0894** Black Pearl Beton

**0426** Loft

0026 Prado Alugrau

0027 Prado Achatgrau

0158 Akro Grau



11 Projekt: Bienvenue Wien  
Wien, Österreich  
Planung: M&S Architekten  
ZT GmbH

12

Projekt: Einfamilienhaus Loimer  
Linz, Österreich

Planung: Arch. Dipl.-Ing. Gerald Anton Steiner

**0982 Mustang Morastbraun**

**0981 Mustang Muskat**

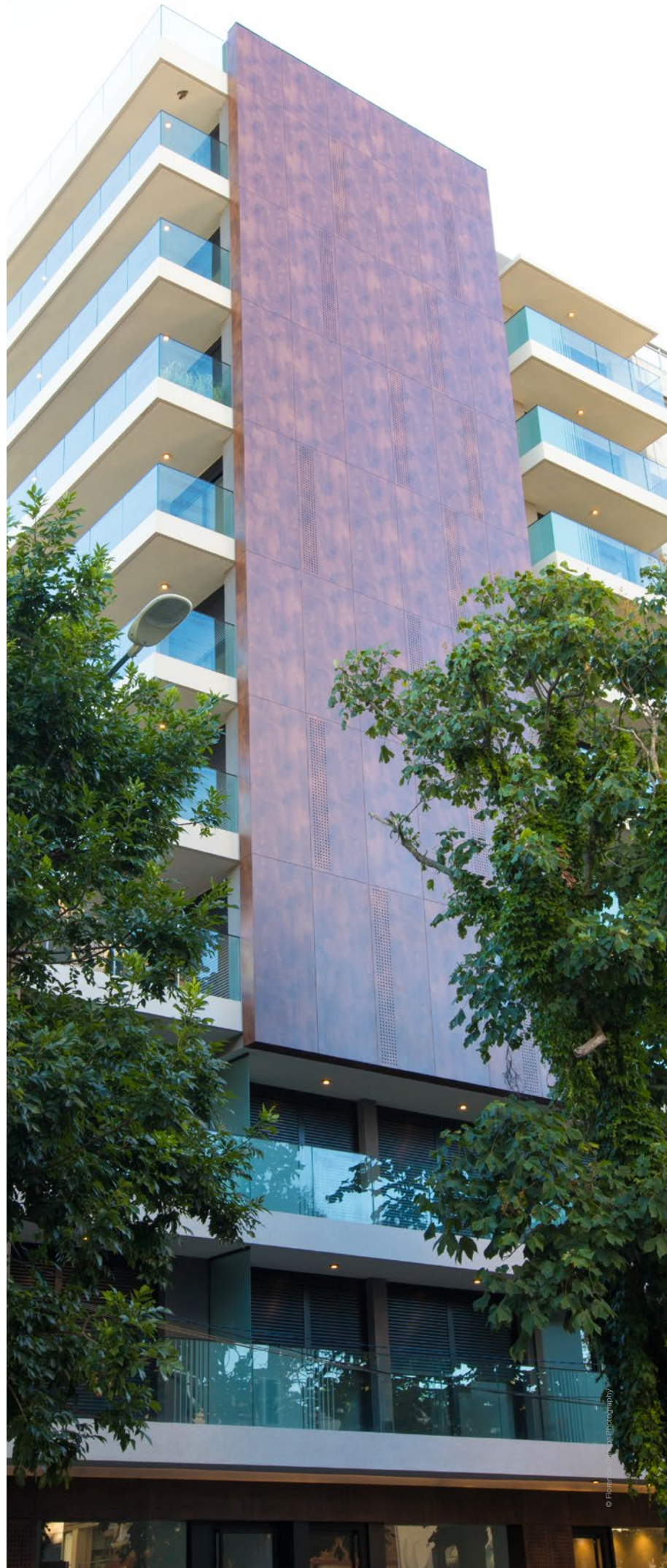
**0980 Mustang Creme**

0603 Ardens

0983 Black Jack Mokka

0429 Corro

- 13 Projekt: Sky Punta Carretas  
Uruguay  
Planung: Cesio Oliveira Arquitectos



## Wir vollenden, was die Natur uns schenkt

Auf der Grundlage unserer ökologischen Wurzeln gestalten wir eine nachhaltige Zukunft und bekennen uns in unseren Unternehmensleitsätzen zur Nachhaltigkeit.

Wir streben danach, unsere Produkte aus natürlichen Rohstoffen herzustellen, die negativen Auswirkungen auf Mensch und Umwelt so gering wie möglich zu halten und Verschwendungen zu vermeiden. Das schaffen wir durch nachhaltige Investitionen und die Sicherstellung von sauberen und energieeffizienten Prozessen, sowie durch laufende Kontrollen und kontinuierliche Verbesserungen.



Broschüre Nachhaltigkeit

Das, und noch vieles mehr, macht Fundermax zu einem nachhaltigen Unternehmen mit Blick stets in Richtung Zukunft.

Mehr darüber in unserer Nachhaltigkeits-Broschüre unter diesem **QR-Code**.



## Die fünf Handlungsfelder des Fundermax Green Deals im Überblick:



### Unternehmerische Verantwortung

Integriertes Managementsystem zertifiziert  
nach ISO Standards 9001 Qualität, 14001 Umwelt,  
50001 Energieeffizienz,  
45001 Arbeitssicherheit



### Wirksamer Klimaschutz

Verringerung der fossilen CO<sub>2</sub> Emissionen um 50%



### Umweltfreundliche Produktion

Ressourcenschonung durch Kreislaufwirtschaft



### Produkte aus der Natur

Holz und Papier zu 100% aus zertifiziert  
nachhaltig bewirtschafteten Wäldern

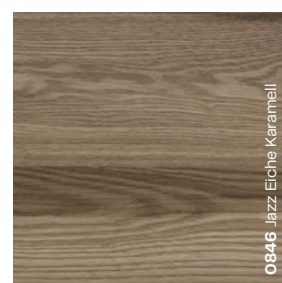
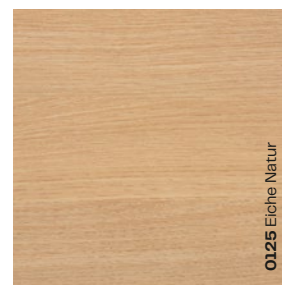
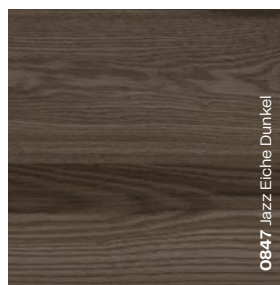
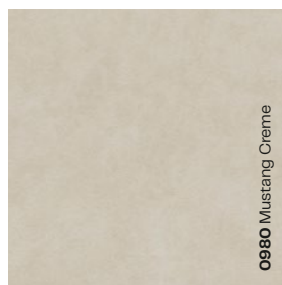
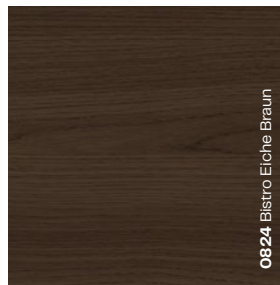
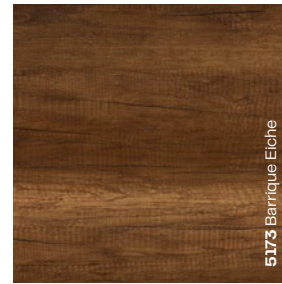
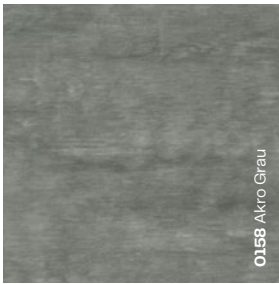
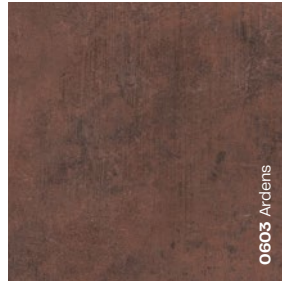


### Nachhaltige Energie

Effizienter Einsatz von Ökostrom  
und Ökowärme für die Produktion



 <b>5005</b> Pures Schwarz	 <b>5004</b> Steingrau Lava	 <b>5003</b> Grauer Graphit	 <b>5002</b> Rauchgrau	 <b>5001</b> Eisgrau Silber	 <b>5000</b> Lawinweiß
 <b>0887</b> Offroad Graige Dunkel	 <b>0144</b> Costa	 <b>0071</b> Fresko	 <b>0864</b> Senf	 <b>5113</b> Kurkuma	 <b>5110</b> Ingwer
 <b>0875</b> Schoko Brownie	 <b>5031</b> Haselnussbraun	 <b>5032</b> Zimt	 <b>5090</b> Tiefes Ozeangrün	 <b>5092</b> Gebirgsblau	 <b>5070</b> Poseidon
 <b>0809</b> Mustang Schwarz	 <b>0799</b> Black Jack	 <b>0790</b> Mustang Grau	 <b>0898</b> Porto Nero Schiefer	 <b>0897</b> Cliffranger Schiefer Grau	 <b>0427</b> Skyline







**Fundermax Deutschland GmbH**

Mundenheimer Weg 2  
D-67117 Limburgerhof  
infogermany@fundermax.biz  
www.fundermax.com

**Fundermax France S.a.r.l.**

29 Rue Maurice Flandin  
F-69003 Lyon  
accueil@fundermax.biz  
www.fundermax.com

**Fundermax India Pvt. Ltd.**

Sy. No. 7, Honnenahalli, Doddballapur Road,  
IND-Yelahanka Hobli, Bangalore - 560064  
officeindia@fundermax.biz  
www.fundermax.in

**Fundermax Italia s.r.l.**

Viale Venezia 22  
I-33052 Cervignano del Friuli  
infoitaly@fundermax.biz  
www.fundermax.com

**Fundermax North America, Inc.**

9800 Twin Lakes Parkway, Suite B,  
US-Charlotte, North Carolina 28269  
contactfna@fundermax.biz  
www.fundermax.us

**Fundermax Polska Sp. z o.o.**

ul. Rybitwy 12  
PL-30 722 Kraków  
T: +48 (0)12 65 34 528  
infopoland@fundermax.biz

**Fundermax Swiss AG**

Industriestrasse 38  
CH-5314 Kleindöttingen  
T: +41 (0)56 268 83 11  
infoswiss@fundermax.biz  
www.fundermax.com

**Fundermax GmbH**

**Klagenfurter Straße 87-89, A-9300 St. Veit/Glan**  
**T: +43 (0)5 9494-0, F: +43 (0)5 9494-4200**  
**office@fundermax.at**  
**www.fundermax.com**

**Impressum:**

Fundermax GmbH, 9300 St. Veit/Glan  
Hersteller: Print Alliance HAV Produktions GmbH, 2540 Bad Vöslau