



# DURABILITÉ

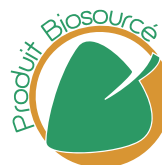
Le développement  
durable est notre  
engagement

For you to create

Fundermax

## Sommaire

04	Principes directeurs de l'entreprise
06	Fundermax Green Deal
08	Responsabilité d'entreprise
08	produits naturels
09	Énergie durable
10	Une production respectueuse de l'environnement
12	Une protection efficace du climat
14	Bois issu de la gestion durable
16	La durabilité dans le secteur du bâtiment
18	Fibres biologiques et plan de financement
20	Plan de financement et labels de certification
22	Panneau décoratif – Star Favorit
24	Max Compact et Max HPL
26	sites de production



## Fundermax

Que ce soit pour les meubles, les façades ou l'aménagement intérieur, Fundermax se situe au croisement entre l'idée et la matière. En tant que leader du marché mondial dans le domaine des panneaux compacts et en tant que fabricant de matériaux de qualité en bois et stratifié, l'entreprise peut se prévaloir de plus de 130 ans d'histoire. La pérennité de son succès, elle le doit à une excellente qualité, à un design innovant riche et varié, et à une production durable. Des produits « Made in Austria » qui révèlent l'amour de l'entreprise pour le bois, cette matière première naturelle qui libère la créativité et l'inventivité.

- Sites de production modernes en Autriche, en Norvège et aux Pays-Bas
- Env. 1 500 employés
- Entreprise du groupe Constantia Industries AG
- Système de gestion intégré certifié selon Normes ISO : 9001 Qualité, 14001 Environnement, 50001 Efficacité énergétique, 45001 Sécurité au travail and safety
- Certifié FSC, PEFC et SURE

# Notre devise

**Nous sublimons ce que la nature nous offre.**

**Forts de nos racines écologiques, nous construisons un avenir durable. Dans nos principes d'entreprise, nous affirmons clairement notre engagement en faveur du développement durable.**

Nous misons sur des produits issus de matières premières naturelles, réduisons les impacts négatifs sur les personnes et l'environnement et évitons le gaspillage. Pour cela, nous investissons de manière ciblée dans des processus propres et économes en énergie, et nous en garantissons la qualité grâce à des contrôles réguliers et à une amélioration continue.

Depuis plus de 20 ans, Fundermax s'engage sans relâche en faveur de la gestion environnementale et énergétique. Cet engagement de longue date constitue le fondement de notre stratégie d'entreprise durable et est profondément ancré dans nos actions.

## Le Green Deal de Fundermax

Notre politique environnementale et énergétique se reflète dans le Fundermax Green Deal. Celui-ci définit cinq domaines d'action clés et constitue un élément essentiel de notre boussole de développement durable, conformément aux critères ESG (Environnement, Social, Gouvernance).





# Le Fundermax Green Deal

Avec le Fundermax Green Deal, nous regroupons nos mesures et nos objectifs en faveur d'un avenir durable. Nous nous concentrons sur les cinq domaines d'action suivants :

## **Responsabilité d'entreprise**

Nous agissons de manière responsable tout au long de la chaîne de valeur et misons sur la transparence, l'équité et des partenariats à long terme.

## **Produits issus de la nature**

Nos produits sont fabriqués à partir de matières premières durables et allient qualité, longévité et préservation des ressources.

## **Énergie durable**

Nous investissons en permanence dans les technologies à haut rendement énergétique et dans l'utilisation des énergies renouvelables.

## **Production respectueuse de l'environnement**

Grâce à des processus optimisés, nous réduisons au minimum les émissions, les déchets et la consommation de ressources.

## **Une protection efficace du climat**

Grâce à des mesures ciblées, nous contribuons activement à la réduction des gaz à effet de serre et à la protection de notre climat.

L'avenir commence par nos actions.



## Fundermax mise sur une gestion d'entreprise durable

## Responsabilité d'entreprise

Nous agissons de manière responsable – dans notre gestion des ressources, de notre environnement et des préoccupations de nos parties prenantes. Nous accordons une importance particulière aux propriétaires, aux collaborateurs, aux clients, aux riverains et aux autorités.

Pour nous, l'engagement des parties prenantes n'est pas une simple tendance, mais un pilier essentiel de la gestion d'entreprise durable.

Afin de mettre en œuvre notre politique environnementale et énergétique, Fundermax a mis en place un système de gestion environnementale et énergétique certifié selon la norme ISO et soutenu par des experts et des responsables spécialisés.

## Produits issus de la nature

Depuis plus de 130 ans, Fundermax travaille avec précision et passion pour les matières premières naturelles. Notre bois et notre papier proviennent à 100 % de forêts certifiées durables.

Nous misons sur l'utilisation en cascade du bois. Dans la première cascade, nous utilisons le bois à des fins matérielles pour fabriquer des matériaux dérivés du bois et des stratifiés compacts. La deuxième cascade concerne l'utilisation énergétique.

Nous utilisons le bois le plus longtemps possible sous forme de produit, garantissant ainsi une utilisation particulièrement durable et économe en ressources de cette précieuse matière première.

Chez nous, l'arbre est utilisé à 100 %.



## Énergie durable

À St. Veit an der Glan et à Neudörfel, nous produisons, dans nos centrales de cogénération, de l'énergie verte certifiée (électricité et chaleur industrielle) destinée à nos sites de production. Sur le site de Wiener Neudorf, notre installation photovoltaïque de 7 000 m<sup>2</sup> fournit de l'électricité respectueuse de l'environnement grâce à l'énergie solaire.

Outre la production et l'utilisation d'énergie verte, nous misons également sur la récupération de chaleur et le développement du chauffage urbain. Actuellement, nous alimentons environ 10 000 foyers à St. Veit an der Glan, Neudörfel, Wiener Neustadt et Bad Sauerbrunn en chauffage urbain grâce à la chaleur résiduelle issue de nos installations.

Grâce à l'utilisation de sources d'énergie renouvelables et de combustibles de substitution disponibles au niveau régional, nous ne dépendons plus des énergies primaires fossiles, telles que le gaz naturel et le pétrole, et apportons une contribution durable à la transition énergétique.

Nous travaillons d'arrache-pied pour rendre nos processus et notre production progressivement plus durables. L'objectif est d'atteindre à long terme une amélioration de 20 % de notre efficacité énergétique.

Afin de nous perfectionner en permanence, nous participons régulièrement à des collaborations scientifiques et à des projets de recherche.

## Énergie verte certifiée, photovoltaïque et chauffage urbain pour un avenir durable.

## Production respectueuse de l'environnement

En utilisant notre chaleur résiduelle pour l'approvisionnement en chauffage urbain, nous évitons chaque année l'émission d'environ **40 000 tonnes de CO<sub>2</sub>** issu du chauffage domestique – un impact immédiat et perceptible au niveau régional. Cela est non seulement bénéfique pour le climat, mais améliore également la qualité de l'air. La préservation des ressources est un élément central de notre production respectueuse de l'environnement. Dans l'esprit de l'économie circulaire, nous transformons les matières premières secondaires en produits de haute qualité.

À utiliser dans la fabrication de panneaux de particules brutes nous utilisons du bois à pâte 100 % pur issu d'une sylviculture régionale et durable.

Nous réduisons ainsi les émissions de CO<sub>2</sub> grâce à des circuits de transport courts, permettons le stockage à long terme du CO<sub>2</sub> dans le bois et transformons le bois à pâte en un matériau durable.

Pour la fabrication des panneaux Rohspan et des panneaux Fundermax Biofaser, nous utilisons principalement du bois fibreux issu de l'éclaircissage des forêts, qui n'est plus utilisé dans l'industrie du sciage. La part de bois fibreux dans les panneaux Biospan atteint même 99 %.

Notre panneau Compact possède un noyau vert et est composé à environ 65 % de papier comme matériau de support. Nous couvrons d'ores et déjà la moitié de nos besoins en papier pour noyau avec du papier recyclé, que nous nous procurons principalement auprès de notre filiale Fundermax , Ranheim Paper & Board , en Norvège, fabricant de produits en papier et en carton.

Nous bouclons le cycle en utilisant les résidus de production – tels que la poussière de ponçage, les chutes et les fibres de bois – comme combustible de substitution certifié pour la production d'énergie.

Grâce à la surveillance continue de nos émissions, au respect des limites légales et à l'exploitation d'installations à la pointe de la technologie, nous garantissons des processus transparents et propres dans tous les domaines de production.

**Transformation respectueuse des ressources, recyclage et économie circulaire pour des matériaux écologiques.**



Illustration : Usine de biofibres de St. Veit/Glan



## Une protection efficace du climat

La protection du climat fait partie intégrante de notre ADN, car le bois est un allié idéal dans ce domaine : il repousse et fixe le CO<sub>2</sub> présent dans l'atmosphère. Lorsque le bois est utilisé pour fabriquer des meubles ou comme matériau de construction, le carbone y reste stocké à long terme. Avec nos matériaux dérivés du bois, c'est un peu comme si l'on faisait entrer la forêt chez soi.

Chez Fundermax, nous réduisons sans cesse nos émissions de CO<sub>2</sub> issues des énergies fossiles. Déjà, 80 % de nos besoins énergétiques sont couverts par des sources renouvelables et neutres en carbone. De plus, nous nous sommes fixé pour objectif de réduire encore de 50 % les émissions issues des énergies fossiles restantes.

**Le bois contribue à la protection du climat. Il permet d'absorber naturellement le CO<sub>2</sub> et de réduire les émissions issues des énergies fossiles.**

# Notre responsabilité

## Bois issu de la gestion durable

Chez Fundermax, nous gérons le bois, matière première, de manière réfléchie et responsable. Nous nous approvisionnons exclusivement auprès de fournisseurs certifiés, ce qui permet de retracer l'ensemble de la chaîne d'approvisionnement jusqu'à la forêt. Nous garantissons ainsi le respect des critères de durabilité du FSC® et du PEFC.

La demande en produits certifiés ne cesse d'augmenter. Pour nous, il est essentiel de n'acheter que du bois qui :

- n'a pas été récolté illégalement
- ne porte pas atteinte aux traditions ni aux droits de l'homme
- protège les forêts naturelles et n'utilise pas d'organismes génétiquement modifiés dans la sylviculture
- Respecte le droit du travail et la protection de la santé

En Autriche, il existe un certificat régional PEFC couvrant l'ensemble du territoire, auquel tout sylviculteur peut souscrire. Si une aide est nécessaire pour la certification, nous accompagnons activement nos sylviculteurs.

L'approvisionnement en bois et en papier certifiés implique un surcroît de temps et de coûts, mais il est indispensable pour protéger notre environnement et répondre aux attentes de nos client-es.

Nous sommes fiers de contribuer activement à la protection de l'environnement et des habitats grâce à l'utilisation de matières premières certifiées.

**Nous voulons identifier les potentiels, nous projeter dans l'avenir et améliorer ce qui fonctionne déjà bien.**



La **certification PEFC** garantit l'origine et la traçabilité des produits en bois ou en papier, tout en s'engageant à s'améliorer.

Les produits certifiés proviennent d'une gestion durable des forêts, qui respecte la biodiversité et la vitalité des écosystèmes.



La **certification FSC** garantit l'origine et la traçabilité des produits en bois ou en papier, tout en garantissant un niveau minimal de qualité des forêts.

Les produits certifiés sont issus d'une gestion forestière durable, socialement bénéfique et économiquement viable tout au long de la chaîne d'approvisionnement.



# Construire l'avenir

## Durabilité dans le secteur du bâtiment

La durabilité est aujourd'hui présente dans de nombreux domaines de la vie. Des expressions telles que « Green Deal », « empreinte écologique » et « neutralité climatique » sont omniprésentes – mais le concept n'est en aucun cas nouveau. Il trouve

ses origines dès le XVIII<sup>e</sup> siècle dans le secteur forestier. À l'époque, l'énorme demande en bois, utilisé comme matériau de construction et comme combustible, avait entraîné des déboisements massifs, ce qui avait engendré des problèmes écologiques et sociaux. Une gestion responsable de la ressource bois, un équilibre entre culture et exploitation, était alors comme aujourd'hui une nécessité.

Aujourd'hui, le changement climatique, avec ses phénomènes météorologiques extrêmes, montre clairement que la durabilité est bien plus qu'un simple mot à la mode : la raréfaction des ressources, les pertes de récoltes et les pressions écologiques touchent de plus en plus nos latitudes.

Dans le secteur de la construction, qui consomme une part considérable des ressources à l'échelle mondiale, l'évaluation écologique des produits de construction prend de plus en plus d'importance. La méthode la plus courante à cet effet est la déclaration environnementale de produit (EPD, Environmental Product Declaration).

Une EPD fournit des informations objectives et vérifiées sur les produits de construction, notamment :

- besoins énergétiques
- émissions polluantes
- Consommation d'eau lors de la fabrication
- Impact environnemental en fin de vie et valorisation des résidus

Ces données servent de base à l'évaluation des bâtiments durables selon des normes internationales telles que la DGNB (Société allemande pour la construction durable), le LEED (Leadership in Energy and Environmental Design) ou le BREEAM (Building Research Establishment Environmental Assessment Methodology).



Vous trouverez ici  
nos déclarations  
environnementales de produits

# Quelle est la part de nature dans nos produits ?

## Biofibre et Funderplan

Nos panneaux en fibres biologiques, dont le panneau Funderplan, sont fabriqués à partir de bois frais destiné à la production de fibres et de bois industriel issu d'une sylviculture certifiée et durable. Pour la production, nous misons sur l'énergie renouvelable que nous produisons nous-mêmes et renonçons totalement aux colles synthétiques. À la place, nous activons les résines naturelles présentes dans les fibres de bois, ce qui permet d'obtenir un produit naturel pur, sans colle à base de pétrole.

L'analyse du cycle de vie, qui couvre l'approvisionnement en matières premières, le transport et la fabrication, confirme notre potentiel de réchauffement global de  $-1\,370$  kg de  $\text{CO}_2/\text{m}^3$ . Nous sommes fiers de contribuer à la réduction du réchauffement climatique.\*

Ces panneaux hautement compressés garantissent un climat intérieur optimal et améliorent la qualité de vie. Leur teneur en formaldéhyde est équivalente à celle du bois naturel, ce qui rend Funderplan particulièrement adapté aux enfants, aux personnes âgées et aux personnes sensibles. Ces panneaux favorisent le confort, l'hygiène et la santé, et créent des espaces où l'on se sent parfaitement bien – pour vivre et travailler sainement, l'esprit tranquille.

# 99 %

## RESSOURCE NATURELLE





## Plan de financement

Nos panneaux en fibres biologiques Funderplan répondent aux normes les plus strictes en matière de qualité de vie à l'intérieur et de durabilité. Des labels de qualité et des certifications indépendants, tels que natureplus, IQUH et l'Institut Sentinel-Holding, attestent de la sécurité, de la qualité et du respect de l'environnement de nos produits, depuis la sélection des matières premières jusqu'au matériau fini.

- Testé pour la salubrité des logements et certifié par : natureplus, IQUH et l'Institut Sentinel Holding.
- Assure un climat intérieur sain – idéal pour les enfants, les personnes âgées et les personnes sensibles, car il ne contient aucun composant synthétique.
- Assure confort et bien-être grâce à un climat ambiant optimal et à une gestion active de l'humidité.
- Grâce à sa longue durée de vie, il fixe durablement le CO<sub>2</sub>.

**Durable, sain  
et certifié !**



## Fiche produit Sentinel Holding

Le passeport produit Sentinel Holding est un outil innovant qui permet d'accéder de manière efficace, simple et sécurisée aux justificatifs relatifs aux exigences de certification des bâtiments selon les normes DGNB, QNG, BNB, BREEAM, ainsi qu'à la taxonomie de l'UE. Ce passeport produit numérique fournit des informations certifiées et vérifiées sur les produits, ainsi que tous les documents justificatifs nécessaires, qui peuvent être soumis directement aux organismes de certification en toute conformité juridique.

## Label de qualité natureplus

N° 0208-1304-120-1



L'association européenne pour la construction et l'habitat durables, natureplus e.V., s'engage en faveur d'une approche holistique de la durabilité dans l'évaluation des produits de construction. L'utilisation durable des ressources, la protection du climat et la salubrité des produits constituent les piliers fondamentaux de cette démarche. Nous passons tous environ 90 % de notre vie dans des espaces clos ; c'est pourquoi les produits de construction qui y sont utilisés ont une grande influence sur la santé des personnes. Grâce à des contrôles réguliers et à des expertises sur place, cette association à but non lucratif garantit une qualité élevée et constante et offre aux consommateurs des repères et une fiabilité dans le choix des produits. Nous sommes fiers que Funderplan ait obtenu le label de qualité 0208-1304-120-1 et ait été certifié.

## Certificat IQUH



L'Institut pour la gestion de la qualité et l'hygiène environnementale (IQUH) analyse les composants des produits de construction et leur influence sur le climat intérieur, la qualité de l'air ambiant et la salubrité des logements. Funderplan a été testé au niveau des matières premières ainsi qu'en ce qui concerne la déclaration complète de tous ses composants. Le résultat est plus que réjouissant : Funderplan est exempt de terpènes et présente un faible facteur de compatibilité qualité, environnement et santé humaine, à savoir 2,22. Plus ce facteur est faible, plus les effets sur l'air intérieur et le climat ambiant sont positifs.



## Le favori

Quand la durabilité rencontre l'esthétique : nos panneaux décoratifs sont composés à 100 % de fibres de bois issues de l'éclaircissage des forêts de la région, qui ne sont plus utilisées dans l'industrie du sciage.

Nous garantissons ainsi des trajets de transport courts et contribuons à la réduction des émissions de CO<sub>2</sub>. La transformation permet de valoriser ce matériau pour en faire un matériau performant, tandis que le bois, ressource précieuse, continue à stocker le CO<sub>2</sub> à long terme.

Cette approche réduit l'empreinte écologique tout en créant un produit de grande qualité, durable et à la valeur ajoutée durable. Grâce à cette approche, nous réduisons non seulement notre impact sur l'environnement, mais nous créons également un produit de grande qualité et durable.

Les domaines d'application sont aussi variés que les possibilités d'aménagement : des façades de cuisine aux meubles de salon, en passant par les structures spécialement conçues pour l'aménagement de salons et de magasins.

Star Favorit est un produit composé à 90 % de bois, une ressource naturelle et renouvelable.

Quand la durabilité  
rencontre l'esthétique.

90 %

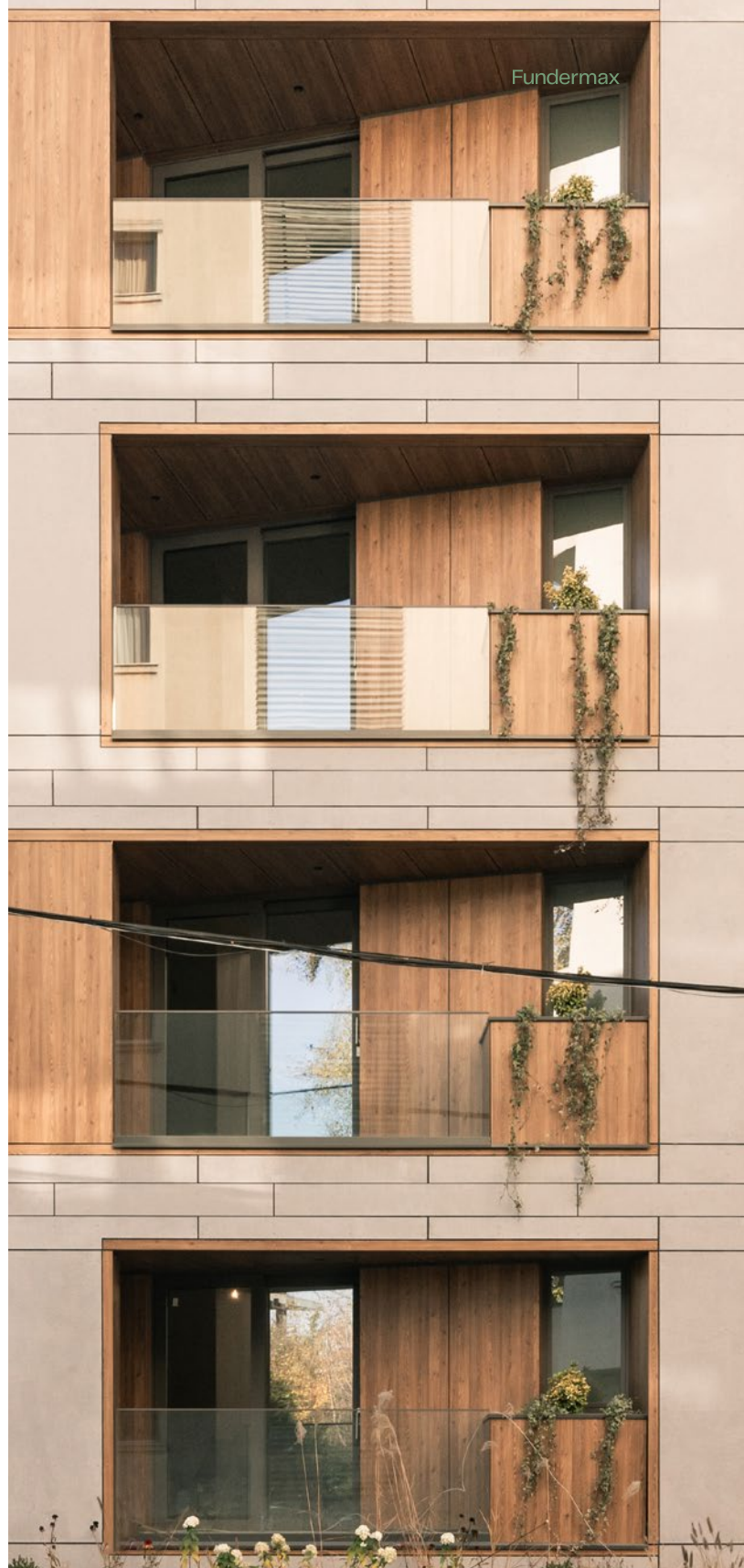
RESSOURCE  
NATURELLE



## Max Compact

Les constructions modernes imposent des exigences élevées aux matériaux utilisés. Grâce à nos panneaux Max Compact (stratifiés haute pression) de conception robuste, nous nous positionnons au cœur de l'architecture fonctionnelle. Qu'il s'agisse de résistance mécanique élevée, de résistance à l'humidité et d'hygiène, ou encore de résistance aux intempéries et de longue durée de vie, ces propriétés constituent la base d'une conception fiable.

Un procédé de fabrication spécifique garantit une longévité exceptionnelle tout en contribuant à réduire considérablement la consommation de ressources. Le panneau Compact se caractérise par un noyau vert et est composé à environ 65 % de papier comme matériau de support. La moitié de ce besoin en papier pour le noyau est déjà couverte à 100 % par du papier recyclé.



Pour l'intérieur  
et l'extérieur.



## Max HPL

Les panneaux stratifiés Max HPL sont des stratifiés haute pression robustes, appelés « High Pressure Laminates ». Cela signifie que les différentes couches des panneaux sont pressées à haute température et sous haute pression au cours d'un processus de fabrication complexe. Les différentes couches des panneaux HPL sont constituées de papier imprégné de résine. Au cours de ce processus de production complexe, couche après couche, on obtient un matériau de haute qualité, à la fois robuste et polyvalent.

Les couches de papier de base et de papier décoratif sont imprégnées de résines thermoséchantes, séchées, puis pressées à haute pression et à haute température. On obtient ainsi un panneau doté de propriétés exceptionnelles, conforme à la norme européenne EN 438.

Respectueux de l'environnement  
tout au long de son cycle de vie.

65%

RESSOURCE  
NATURELLE



## Wiener Neudorf

Le site de Wiener Neudorf, en Basse-Autriche, emploie environ 500 personnes. La production couvre les gammes Max HPL, Max Compact et m.look, avec environ 2,7 millions de m<sup>2</sup> de stratifiés (HPL) et 8,2 millions de m<sup>2</sup> de stratifiés compacts et m.look fabriqués sur place.



## Sankt Veit an der Glan

Le site de St. Veit an der Glan, en Carinthie, emploie environ 440 personnes et comprend trois usines où sont fabriquées les gammes de produits Biofaser, Star Favorit et Premium Star. Chaque année, environ 14 millions de m<sup>2</sup> de Star Favorit et 24 millions de m<sup>2</sup> de Biofaser sont fabriqués. Grâce à la production d'électricité verte et de chauffage urbain dans la centrale de cogénération à biomasse interne, les sites de production fonctionnent en grande partie en autarcie énergétique.

I c i nous produisons



## Neudöfl

Le site de Neudöfl, dans le Burgenland, emploie actuellement environ 200 personnes pour la production de panneaux de particules bruts. Ceux-ci sont principalement destinés à être transformés en panneaux décoratifs haut de gamme pour l'industrie du meuble. Ici aussi, une centrale de cogénération à biomasse produit de l'électricité et de la chaleur pour les besoins de la production.



## Ranheim

Le site de Ranheim, en Norvège, emploie une centaine de personnes qui fabriquent le papier destiné à notre production. La matière première est composée à 100 % de papier recyclé. Les déchets de production sont réintroduits à 100 % dans le processus de production, ce qui permet d'obtenir un cycle de matières optimal.

# l'avenir !

**Fundermax Deutschland GmbH**

Mundenheimer Weg 2  
D-67117 Limburgerhof  
infogermany@fundermax.biz  
www.fundermax.com

**Fundermax France S.a.r.l.**

29 Rue Maurice Flandin  
F-69003 Lyon  
accueil@fundermax.biz  
www.fundermax.com

**Fundermax India Pvt. Ltd.**

Sy. No. 7, Honnenahalli, Doddballapur Road,  
IND-Yelahanka Hobli, Bangalore - 560064  
officeindia@fundermax.biz  
www.fundermax.in

**Fundermax Italia s.r.l.**

Viale Venezia 22  
I-33052 Cervignano del Friuli  
infoitaly@fundermax.biz  
www.fundermax.com

**Fundermax North America, Inc.**

9800 Twin Lakes Parkway, Suite B,  
US-Charlotte, North Carolina 28269  
contactfna@fundermax.biz  
www.fundermax.us

**Fundermax Polska Sp. z o.o.**

ul. Rybitwy 12  
PL-30 722 Kraków  
T: +48 (0)12 65 34 528  
infoland@fundermax.biz

**Fundermax Swiss AG**

Industriestrasse 38  
CH-5314 Kleindöttingen  
T: +41 (0)56 268 83 11  
infoswiss@fundermax.biz  
www.fundermax.com

**Fundermax GmbH**

Klagenfurter Straße 87-89, A-9300 St. Veit/Glan  
T: +43 (0)5 9494-0, F: +43 (0)5 9494-4200  
office@fundermax.at  
www.fundermax.com