

Exterior Pro 2.2

AUTHENTIC

So einzigartig wie ich.

For you to create

Fundermax

Inhalt

Produktinformationen	04
Nachhaltigkeit und Umwelt	08
Authentic Kollektion	12

Fundermax

Egal ob Möbel, Fassade oder Innenausbau: An der Schnittstelle zwischen Idee und Material steht Fundermax. Als Weltmarktführer im Bereich Compactplatten und als Hersteller hochwertiger Holzwerkstoffe blickt das Unternehmen auf über 130 Jahre stolze Geschichte zurück. Der anhaltende Erfolg beruht auf höchster Qualität, innovativem Design, sowie nachhaltiger Produktion. „Made in Austria“, mit Liebe für natürliche Ressourcen und Ideenreichtum.

- moderne Produktionsstätten in Österreich, Norwegen und den Niederlanden
- rd. 1.500 Mitarbeiter
- Teil der Constantia Industries AG
- Integriertes Managementsystem zertifiziert nach ISO-Standards: 9001 Qualität, 14001 Umwelt, 50001 Energieeffizienz, 45001 Arbeitssicherheit
- FSC, PEFC und SURE zertifiziert

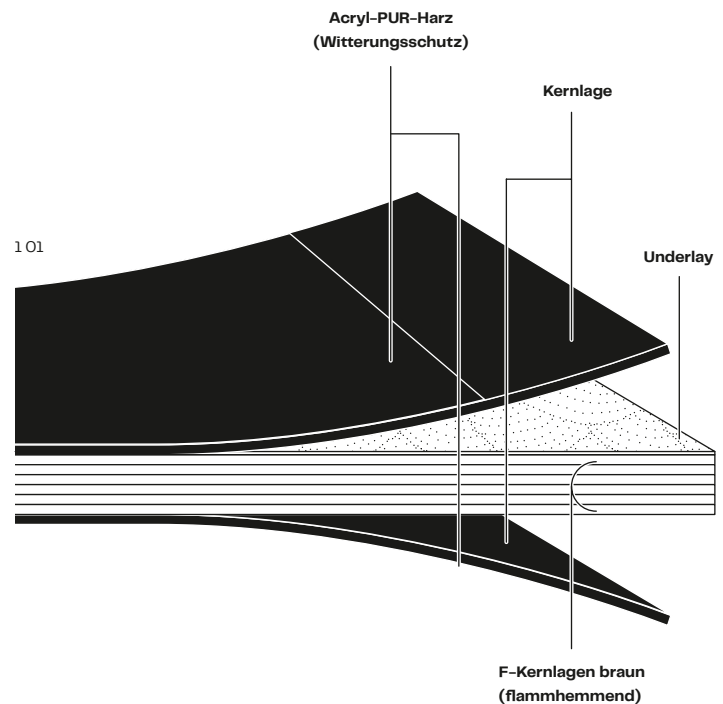
1 Produktinformationen





Materialbeschreibung

Max Compact Exterior Authentic Platten sind duromere Hochdrucklamine (HPL) nach EN 438-6, deren Erzeugung in Hochdruckpressen unter starkem Druck und hoher Temperatur erfolgt. Dank doppelt gehärteter Acryl-Polyurethan-Harze warten die langlebigen Platten mit wirksamem Witterungsschutz auf und sind für viele Außenanwendungen geeignet.

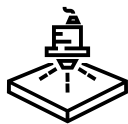


1 01 Aufbau Max Compact Authentic

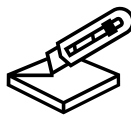
Materialeigenschaften



hoch witterungs-
beständig



doppelt gehärtet



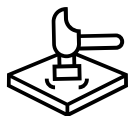
kratzfest



lösungsmittel-
beständig



leicht zu reinigen



schlagzäh



schnelle Montage

Formate

- JU = 4100 x 1300 mm
- XL = 4100 x 1854 mm
- OF = 3670 x 1630 mm

Kern

Der Kern ist in flammhemmender F-Qualität in brauner Farbe erhältlich.

Dicken

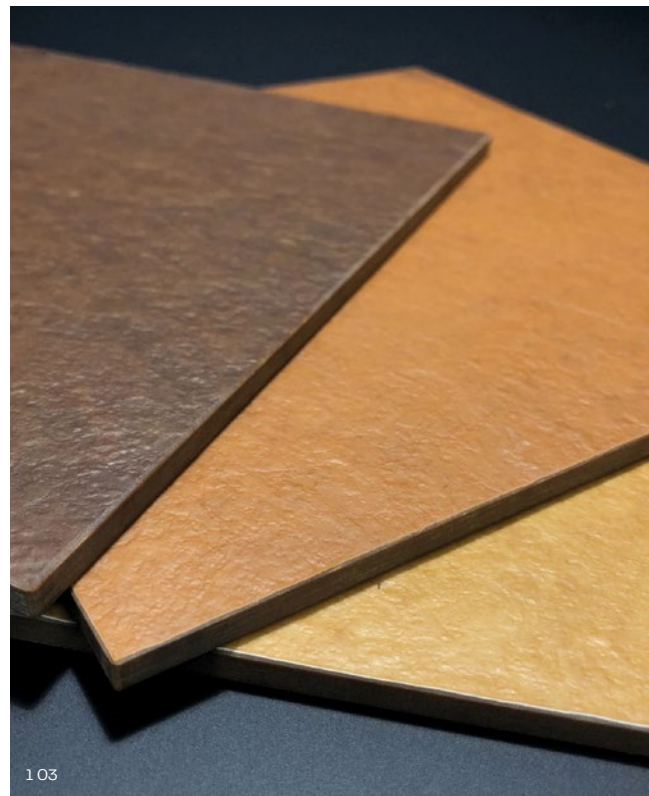
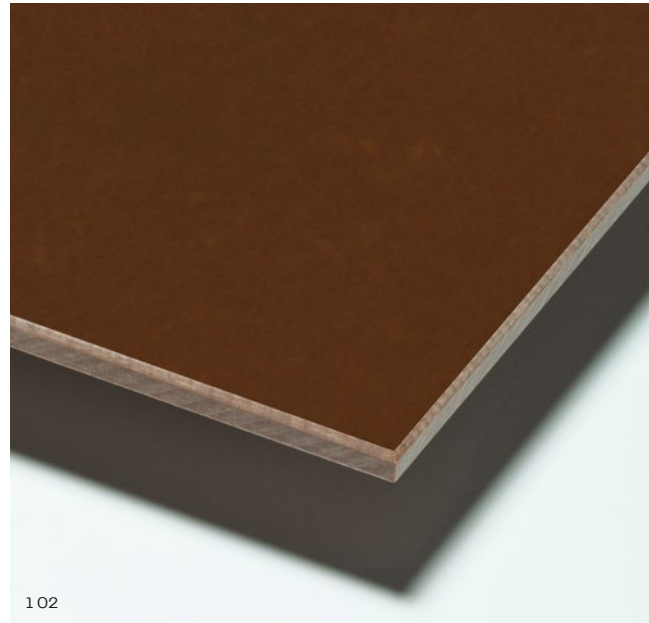
Dicken, Ausführungen und Toleranzen siehe Lieferprogramm auf Seite 16.

Rutschklassen (NH Hexa)

- R10 gemäß DIN 51130
- Gruppe C gemäß DIN 51097

Zulassung – Allgemeine Bauartgenehmigung

Zulassungs-Nr. Z-10.3-712



2 Nachhaltigkeit und Umwelt





Nachhaltigkeit im Unternehmen

Fundermax ist Spezialist in der Verarbeitung nachwachsender Rohstoffe – seit über 130 Jahren. Das bedeutet: geschlossene Produktionskreisläufe, Resterückführung in den Herstellungsprozess und energetische Verwertung in Ökostrom-Fernheizkraftwerken. So liefert Fundermax Fernwärme an über 8.500 Haushalte.

Qualitätsmanagement

Die Produktionsstätten und -abläufe sind auf international anerkannte Standards (ISO 9001, ISO 14001, ISO 50001, ISO 45001) ausgerichtet. Auch bei der Beschaffung der Rohstoffe und Vorprodukte orientiert sich Fundermax an aktuellen Standards wie FSC®-C101966 und PEFC™ (Details: www.fundermax.at).

Nachhaltige Herstellung

Max Compact Platten bestehen aus Naturfaserbahnen (ca. 65 % des Gesamtgewichts) und werden überwiegend aus Holz hergestellt, das zu „Kraftpapieren“ veredelt wurde. Letzteres fällt als Nebenprodukt bei der Schnittholzgewinnung oder in Sägewerken an. Die Rohstoffe stammen von Lieferanten, die nach dem FSC®-C101966- und PEFC™-Standard zertifiziert sind, was nachhaltige Waldwirtschaft garantiert.

Die Kraftpapiere werden in Imprägnieranlagen mit synthetischen Harzen getränkt, getrocknet und unter starkem Druck und hoher Temperatur zu Platten verpresst. Sie enthalten keine organischen Halogenverbindungen, Asbest, Holzschutzmittel (Fungizide, Pestizide etc.), Schwefel, Quecksilber oder Cadmium.

Die bei der Trocknung abgesaugte Abluft wird durch regenerative thermische Oxidation behandelt. Entstehende Wärme wird in den Prozess rückgeführt, was jährlich ca. 10.000 t CO₂ einspart. Diese Abluftbehandlung wurde auch mit der „klimaaktiv“-Auszeichnung der Austria Energy Agency und des Bundesministeriums für Umwelt prämiert.

Entsorgung

Beim Schneiden und Fräsen von Max Compact Platten fallen Späne an. Diese können thermisch, in modernen Heizanlagen, entsorgt werden – ohne Entstehung von Salzsäure, organischen Chlorverbindungen oder Dioxinen. Max Compact zersetzt sich lediglich in Kohlendioxid, Stickstoff, Wasser und Asche. Die anfallende Energie wird z. B. für Fernwärme genutzt. Auch die Entsorgung auf Gewerbemülldeponien ist unproblematisch – es gelten die landesspezifischen Gesetze und Verordnungen.



Das Zeichen für verantwortungsvolle Waldwirtschaft

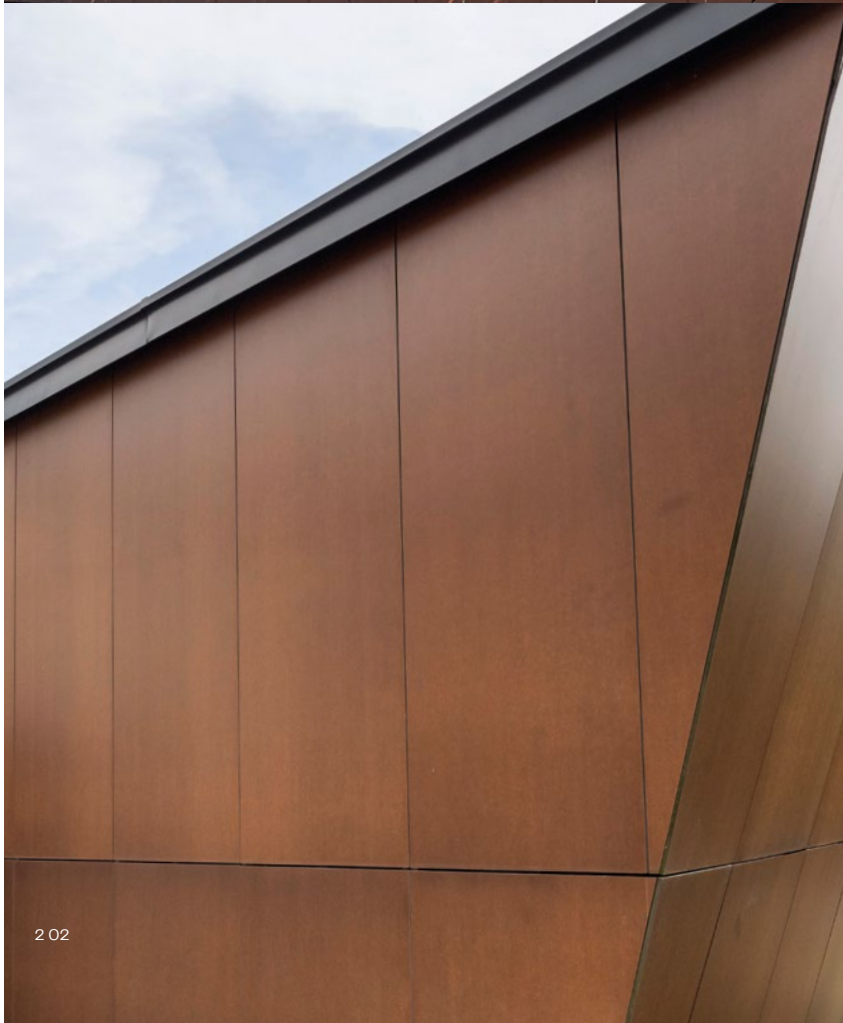




2 01

2 01 Objekt: Les Lofts de la Baume, Frankreich

2 02 Objekt: Obweger Bau Döbriach, Kärnten



2 02

3 Authentic Kollektion





Wir alle sind einzigartig, charakterstark und schätzen vor allem eines: Authentizität. Das haben wir mit Exterior Pro 2.2 Authentic gemeinsam. Der Produktaufbau verleiht ein unvergleichliches, natürliches Erscheinungsbild. Beim Herstellungsverfahren dieses „reinen Werkstoffs“ entstehen Schattierungen, Farbnuancen und Facetten, die jedes Stück zum Unikat machen.

Entwicklung gehört zum Leben und zur Charakteristik von Authentic. Das individuelle Aussehen der organischen Platten wird durch die Kraft der Natur (z. B. Sonneneinwirkung) geformt. Zum Wandel gesellt sich Beständigkeit: Der Werkstoff ist langlebig und schützt Gebäude dauerhaft vor Kälte, Regen und anderen Einflüssen.

Dekore

Liebhaber von Braun- und Naturtönen kommen nun in den Genuss von drei völlig neuen Dekoren, den Weiterentwicklungen von Authentic Natura (AUTN).

Authentic Mokka


Mal kräftiger, milder, dunkler, heller und alles in allem: eine mehr als geschmackvolle Komposition.

Authentic Pekan


Der geliebte Inhalt wird von der widerstandsfähigen Hülle geschützt – so ist das auch beim Gebäudeinneren und der Fassade. Sieht Letztere auch noch ästhetisch aus, kam „Authentic Pekan“ zum Einsatz.

Authentic Karamell


Fassaden in „Salted Caramel Optik“ von goldgelb bis honigbraun: Dieses Dekor wurde von den Farbschattierungen des beliebten Karamells inspiriert.



AU01 Authentic Mokka



AU02 Authentic Pekan



AU03 Authentic Karamell

Oberflächen

Jedes Dekor der Authentic Kollektion ist in drei Oberflächen erhältlich.

NT

Seidenmatte Effekte sorgen für zartes Schimmern und – zusammen mit der Anmutung von Feinhammerschlag – für das ästhetische Gesamtbild von Fassaden.

NY Sky

Überzeugender Tiefeneindruck und angenehme Haptik auf rau anmutender Oberfläche. Die matt wirkende Struktur ist mit glänzenden Einschlüssen kombiniert, die je nach Lichteinfall funkeln.

NH Hexa

Die tiefe Noppenstruktur dieser Oberfläche sieht nicht nur gut aus, sondern sorgt auch für Sicherheit. Die griffige Prägung gewährleistet Rutsicherheit z. B. Balkonböden, Terrassen oder Stiegen.



NT

NY Sky

NH Hexa

Lieferprogramm

				Produkt						
				Max Compact Exterior Pro 2.2 Authentic						
				Formate (mm)	4.100 x 1.300	4.100 x 1.854	4.100 x 1.854	3.670 x 1.630	Rückseitendekor	Dekorrichtung
				Dicken (mm)	6 8 10 12 13	6 8 10 12 13	16 18 20	6 8 10 12 13		
				Qualität/Kernfarbe	F-Qualität, braun					
Dekorart	Dekornummer	Dekorname	Oberfläche							
C	AU01	Authentic Mokka	NT/NT	o	o		o		X	R
C	AU02	Authentic Pekan	NT/NT	o	o		o		X	R
C	AU03	Authentic Karamell	NT/NT	o	o		o		X	R
C	AU01	Authentic Mokka	NT/NY	o			o		X	R
C	AU02	Authentic Pekan	NT/NY	o			o		X	R
C	AU03	Authentic Karamell	NT/NY	o			o		X	R
C	AU01	Authentic Mokka	NT/NH				o		X	R
C	AU02	Authentic Pekan	NT/NH				o		X	R
C	AU03	Authentic Karamell	NT/NH				o		X	R

Oberflächen

NT
NY = Sky
NH = Hexa

Lieferung

o = gemäß aktueller Lieferzeit
NT/NY und NT/NH
Lieferung NT oben

Dekorart

C = Authentic

Dekor/Dekorrichtung

X = Dekor beidseitig
R = Dieses Dekor ist richtungsorientiert.
Bitte bei Optimierung und Zuschnitt beachten.



Das Zeichen für
verantwortungsvolle
Waldwirtschaft

**Hinweis**

Objektbilder zeigen
Authentic Natura. Abweichungen
der Abbildungen zu den Original-
mustern sind material- und
drucktechnisch bedingt.

Authentic – physikalische Daten und Zulassungen

Eigenschaften	Prüfmethode	Beurteilung	Normwert ¹	Ist Wert
Lichtehtheit und Witterungsbeständigkeit				
Künstliche Bewitterung	EN 438-2 2016, Abs.29, 3000 h	EN 20105-A02 Graumaßstab	Kontrast: ≥ 3 , Aussehen: ≥ 4	Kontrast: 2-3, Aussehen: 5
Beständigkeit gegenüber UV-Strahlung	EN 438-2 2016, Abs. 28	EN 20105-A02 Graumaßstab	Kontrast: ≥ 3 , Aussehen: ≥ 4	Kontrast: 2-3, Aussehen: 3-4

Eigenschaften	Prüfmethode	Beurteilung	Normwert ¹	Typischer Wert ²
Mechanische Eigenschaften				
Rohdichte	DIN 52328 / EN ISO 1183	g/cm ³	$\geq 1,35$	1,44
Biegefestigkeit	EN ISO 178	MPa	≥ 80	quer: 105, längs: 170
E-Modul	EN ISO 178	MPa	≥ 9000	quer: 11000, längs: 16000
Zugfestigkeit	EN ISO 527-2	MPa	-	quer: 95, längs: 140
Beständigkeit gegenüber Stoßbeanspruchung (große Kugel)	EN 438-2:2016, Abs. 21	mm	$\leq 10,0$	5,0-6,0

Thermische Eigenschaften				
Beständigkeit gegenüber Feuchtigkeit	EN 438-2:2016, Abs. 15	%	Massenzunahme: ≤ 8	2
Maßhaltigkeit bei erhöhter Temperatur	EN 438-2:2016, Abs. 17	%	längs: $\leq 0,30$, quer: $\leq 0,60$	längs: 0,08, quer: 0,16
Wärmeausdehnungskoeffizient	DIN 52328	1/K		18×10^{-6}
Wärmeleitfähigkeit		W/mK		0,3
Wasserdampf-diffusionswiderstand				ca. 17200 μ

Baustoffklassen			
Baustoffklasse Europa	EN 13501-1	MA39-VFA WIEN	EUROCLASS B-s2, d0 für 6,0-13,0 mm*
Fassadenbrandprüfung Österreich	ÖNORM B 3800-5	MA39-VFA WIEN	geprüfte Plattendicken 8,0-13,0 mm
Baustoffklasse Schweiz	EN 13501-1	MA39-VFA WIEN	EUROCLASS B-s2, d0 für 6,0-13,0 mm*
Baustoffklasse Frankreich	NFP 92501	LNE	M1 für 2,0-10,0 mm
Baustoffklasse Spanien	UNE 23727-90	LICOF	M1 für 6,0-10,0 mm

Zulassungen			
Fassadenzulassung Deutschland		Institut für Bautechnik Berlin	6,0, 8,0, 10,0 mm, Zulassungs-Nr. Z-10.3-712
ETB-Richtlinie für Bauteile, die gegen Absturz sichern, von 6/1985 Balkongeländer		TU Hannover	bestanden (je nach Bauvorschrift und Geländerkonstruktion 6,0, 8,0, 10,0 oder 13,0 mm Plattendicke)
Avis Technique Frankreich		CSTB	6,0, 8,0, 10,0 und 13,0 mm, Holz- und Metallunterkonstruktion, Zulassung Avis Technique N° 2/16-1749 Avis Technique N° 2.2/14-1623_V1 Avis Technique N° 2.2/13-1565_V2 Avis Technique N° 2.2/21-1809_V1 Avis Technique N° 2.2/16-1716 Avis Technique N° 2/16-1753 Avis Technique N° 2.2/12-1505*V2
Winmark		Wintech	A10114

Für die Oberfläche NT gilt eine Glanzgradtoleranz von ± 5 GE, gemessen bei 60°. Hinsichtlich Farbtoleranz gilt das Merkblatt Toleranzen des ÖHFH (Stand 2017-1-16; www.oefhf.at).

* Ausnahme: Podio Balkonbodenplatte, EUROCLASS B-s2, d0 (6,0-20,0 mm)

¹ gemäß EN 438-6

² exemplarische Darstellung – Fundermax garantiert ausschließlich Einhaltung der Normwerte

Weitere Prüfungen und Zulassungen: www.fundermax.at/downloads

Rechtliche Hinweise:

Bitte beachten Sie die jeweils gültigen Bauvorschriften, diesbezüglich übernehmen wir keine Haftung.

Bitte prüfen Sie, ob bei Ihrem Bauvorhaben die Anforderungen zur wirksamen Einschränkung der Brandweiterleitung eingehalten werden (z.B. OIB-RL 2, DE Musterverwaltungsvorschrift technische Baubestimmungen MVV TB etc.). Diese Broschüre richtet sich an Fachleute, die mit den einschlägigen Normen, Fachregeln, gesetzlichen Anforderungen und Richtlinien über Bauprodukte vertraut sind.

Das Regelwerk wurde mit großer Sorgfalt erarbeitet, dennoch weisen wir darauf hin, dass die Verantwortung für die korrekte Planung beim Planer und die der korrekten Montage beim Verarbeiter liegt.





Fundermax Deutschland GmbH

Mundenheimer Weg 2
D-67117 Limburgerhof
infogermany@fundermax.biz
www.fundermax.com

Fundermax France S.a.r.l.

29 Rue Maurice Flandin
F-69003 Lyon
accueil@fundermax.biz
www.fundermax.com

Fundermax India Pvt. Ltd.

Sy. No. 7, Honnenahalli, Dodballapur Road,
IND-Yelahanka Hobli, Bangalore - 560064
officeindia@fundermax.biz
www.fundermax.in

Fundermax Italia s.r.l.

Viale Venezia 22
I-33052 Cervignano del Friuli
infoitaly@fundermax.biz
www.fundermax.com

Fundermax North America, Inc.

9800 Twin Lakes Parkway, Suite B,
US-Charlotte, North Carolina 28269
contactfna@fundermax.biz
www.fundermax.us

Fundermax Polska Sp. z o.o.

ul. Rybitwy 12
PL-30 722 Kraków
T: +48 (0)12 65 34 528
infopoland@fundermax.biz

Fundermax Swiss AG

Industriestrasse 38
CH-5314 Kleindöttingen
T: +41 (0)56 268 83 11
infoswiss@fundermax.biz
www.fundermax.com

Fundermax GmbH

Klagenfurter Straße 87-89, A-9300 St. Veit/Glan
T: +43 (0)5 9494-0, F: +43 (0)5 9494-4200
office@fundermax.at
www.fundermax.com

Impressum:

Fundermax GmbH, 9300 St. Veit/Glan
Hersteller: Print Alliance HAV Produktions GmbH, 2540 Bad Vöslau

